

EN Interface European Manufacturing BV reserve the right to change or modify specifications. Please see website for latest specifications. We have tried our very best to accurately represent product colours. However, due to the nature of printed materials, colour of actual products may vary slightly. Please request a sample to see actual product colour.

DE Interface European Manufacturing BV behält sich das Recht vor, Produktspezifikationen zu ändern oder entsprechend anzupassen. Die aktuellsten technischen Spezifikationen finden Sie auf unserer Website. Wir versuchen die Farben so naturgetreu wie möglich wiederzugeben. Farbabweichungen lassen sich jedoch nicht ausschliessen. Bitte fordern Sie ein Muster an, um sich von der tatsächlichen Farbe zu überzeugen.

ES Interface European Manufacturing BV se reserva el derecho a modificar las especificaciones arriba referenciadas. Por favor, consulta nuestra web para ver las últimas especificaciones. Hemos intentado representar con la máxima precisión posible los Colores del producto. Sin embargo, debido a la naturaleza de los materiales impresos, el Color de los productos reales puede variar ligeramente. Por favor, solicita una muestra para ver el Colour real del producto.

FR Interface European Manufacturing BV se réserve la possibilité de modifier les caractéristiques ci-dessus. Les caractéristiques techniques à jour sont consultables sur le site internet. Les couleurs présentées se rapprochent au maximum des Coloris réels. Toutefois, les procédés d'impression des matériaux peuvent entrainer une légère variation du Coloris. Merci de demander un échantillon pour constater la couleur des produits.

NL Interface European Manufacturing BV behoudt zich het recht voor de specificaties te allen tijde aan te passen. Zie de website voor de nieuwste specificaties. Wij hebben getracht de productkleuren zo goed mogelijk te reproduceren. De kleuren van geprint materiaal kunnen echter altijd enigszins afwijken. Vraag altijd stalenmateriaal aan om de daadwerkelijke kleur te beoordelen.

SE Vi har gjort vårt bästa för att representera korrekta produktfärger. Emellertid, på grund av typen av tryckt material, kan färgen på faktiska produkter variera något. Beställ gärna ett prov för att se aktuell produktfärg.

Europe, Middle East & Africa

AE	+971 (0)4 8189077
AT	+43 1 8102839
BA	+387 33 522 534
BE	+32 2 475 27 27
BG	+359 2 808 303
BY	+375 17 226 75 14
CH	+41 44 913 68 00
CZ	+42 0 233 087 111
DE	+49 2151 3718 0
DK	+45 33 79 70 55
ES	+34 932 418 750
EG	+(202) 3760 7818
FR	+33 1 58 10 20 20
GR	+30 211 2120820
HR	+385 14 62 30 63
HU	+36 1 349 6545
IE	+353 1 679 8466
IL	+972 546602102
IT	+39 02 890 93678
KZ	+7 495 234 57 27
NL	+31 33 277 5555
ME	+381 11 414 92 00
MK	+389 2 323 01 89
NO	+47 23 12 01 70
PL	+48 500 151 101
PT	+351 217 122 740
RO	+40 21 317 12 40/42/43/44
RS	+381 11 414 92 00
RU	+7 495 234 57 27
SA	+966 500615423
SE	08-241 230
SK	+421 911 104 073
SI	+386 1 520 0500 +386 8 20 54 007
TR	+90 212 365 5506
UA	+38(044)238 27 67
UK	+44 (0)1274 698503
ZA	+27 11 6083324

www.interface.com



Climate change is undeniable. And reversible. Our mission is to prove it. Join the #ClimateTakeBack and help create a climate fit for life.

September 2018

Visual Code Collection

Exclusively for Interface
by David Oakey Designs

100%
Recycled
Nylon

Interface®

Visual Code™ Collection

EN

Hi-tech tools such as AI, VR and robotics, are sleek fast and enticing, but they can be a distraction from creative thinking. Engagement with the natural world and real, "hi-touch" things like hand-crafted materials, humanise our experience, help us slow down and restore our imagination and wonder.

Visual Code is a collection of ten different patterns inspired by the symbiotic relationship of hi-tech and hi-touch, marrying glitch graphics and technicolour circuitry with simple textures that recall plain woven fabrics and rugs.

Stitch Count, Stitchery and Plain Stitch set the groundwork for the collection based on simple textiles in shades of grey. In contrast, Hard Drive and Static Lines scramble colours, mimicking a monitor "glitch". Bright, bold Circuit Board is like wiring, yet vaguely like an ancient tribal motif. To strike the balance, four black and white textures recall handwoven rugs from another time and place.

DE

Technologien können verlockend sein, aber sie können uns auch davon ablenken, kreativ zu denken. Durch die Verbindung zur natürlichen Welt um uns herum sowie zu echten, handgefertigten Materialien entschleunigen wir ihre Wirkungen und bringen Fantasie und Staunen zurück.

Visual Code umfasst zehn verschiedene Designs, die von der symbiotischen Beziehung zwischen Hi-Tech und Hi-Touch erzählen. Sie verbinden Elemente aus der digitalen Welt mit einfachen Texturen, die an Webstoffe erinnern.

Stitch Count, Stitchery und Plain Stitch legen mit simplen Texturen in verschiedenen Grautönen den Grundstein für die Kollektion. Im Kontrast dazu stehen Hard Drive, Static Lines und Circuit Board mit chiffrierenden Farben, die an digitale Elemente erinnern. Black & White bringt mit vier subtilen Texturen, die an Webstoffe erinnern, ruhige Momente in die vielseitige Kollektion.



FR

Les outils de haute technologie tels que l'intelligence artificielle, la réalité augmentée et la robotique sont attrayants et en constante évolution, mais ils peuvent aussi être une distraction pour la pensée créative. L'engagement avec le monde naturel et tangible, «high-touch», comme les matériaux faits main, humanisent notre expérience, nous aident à ralentir notre rythme de vue et à restaurer notre imagination.

Visual Code est une collection de dix produits, inspirée par la relation symbiotique entre high-tech et high-touch, évoquant des bugs numériques graphiques et des circuits technicolor, avec des textures simples qui rappellent des tissus de tapis.

Stitch Count, Stitchery et Plain Stitch offrent les bases de la collection, inspirés de textiles minimalistes dans des nuances de gris. En revanche, Hard Drive et Static Lines brouillent les couleurs, imitant un "glitch" d'écran. Circuit Board, brillant et audacieux, ressemble à des câbles mais aussi vaguement à un ancien motif tribal. Pour équilibrer cela, quatre textures en noir et blanc rappellent des tapis tissés à la main d'un autre temps.

NL

Hightech tools zoals AI, VR en robotica zijn snel en verleidelijk, maar kunnen ons ook afleiden van het creatieve denkproces. Betrokken interactie met de natuurlijke wereld en echte "hightouch" dingen zoals handgemaakte materialen maken onze ervaring menselijker. Ze helpen ons om rust te nemen en herstellen onze verbeelding en verwondering.

Visual Code is een collectie bestaande uit tien verschillende patronen. Deze patronen zijn geïnspireerd op een symbiotische relatie tussen hightech en hightouch. Ze verenigen glitch graphics en technicolour circuits met eenvoudige texturen die doen denken aan geweven stoffen en vloerkleden.

Stitch Count, Stitchery en Plain Stitch leggen de basis voor de collectie en zijn gebaseerd op eenvoudige textielsoorten in verschillende grijs tinten. In contrast klutsen Hard Drive en Static Lines vele kleuren door elkaar om zo een haperende monitor na te bootsen. Het kleurrijke en gedurfde Circuit Board lijkt op bedrading, met daarin ook een vaag uit oude tijden stammend motief. Voor de balans herinneren vier zwarte en witte texturen ons aan handgeweven vloerkleden uit een andere tijd en ruimte.



ES

Los recursos tecnológicos, como la inteligencia artificial, la realidad virtual y la robótica, son contundentemente rápidos y atractivos, pero pueden ser una distracción para el pensamiento creativo. La interacción con el mundo natural y las cosas reales con un «alto grado de toque humano», como los materiales artesanales, humanizan nuestra experiencia y nos ayudan a reducir el ritmo y a recuperar nuestra imaginación y capacidad de asombro.

Visual Code es una colección en diez patrones diferentes inspirada en la relación simbiótica existente entre la alta tecnología y el alto grado artesanal en la que se combinan gráficos defectuosos y circuitos tecnicolor con texturas simples que recuerdan tejidos planos y alfombras.

Stitch Count, Stitchery y Plain Stitch marcan las pautas de la colección, que se basa en textiles simples en tonalidades grises. Por el contrario, Hard Drive y Static Lines mezclan colores, imitando un «defecto» supervisado. Circuit Board, brillante y atrevido, parece un tendido eléctrico y, a la vez, un poco como un motivo tribal ancestral. Para encontrar el equilibrio, cuatro texturas en blanco y negro recuerdan a las alfombras tejidas a mano de otros tiempos y lugares.

SE

Högteknologiska verktyg som AI, VR och robotteknik är smidiga, snabba och lockande, men de kan distrahera det kreativa tänkandet. När vi möter den naturliga världen och verkliga "hi-touch"-saker, t.ex. handgjorda material, blir vår upplevelse mänskligare, och vi kan sakta ner och återfå vår fantasi och förundran.

Visual Code är en kollektion med tio olika mönster som inspirerats av den symbiotiska relationen mellan hi-tech och hi-touch, där glitchig grafik och cirkelformer i technicolour med okomplicerade texturer för tankarna till enkla vävda tyger och mattor.

Basen i kollektionen utgörs av Stitch Count, Stitchery och Plain stitch och bygger på enkla textilier i grå nyanser. Som kontrast blandar Hard Drive och Static Lines olika färger och härmnar en "glitch" på monitorn. Klara, djärva Circuit Board påminner både om tråddragningen på ett kretskort och uråldriga etniska motiv. För att ge balans finns de fyra svartvita texturerna som påminner om handvävda mattor från en annan tid och plats.





PRODUCT PLAIN STITCH **COLOUR** 9278004 GRAPHITE PLAIN
PRODUCT STITCHERY **COLOUR** 9281004 GRAPHITE STITCHERY
PRODUCT STITCH COUNT **COLOUR** 9279004 GRAPHITE COUNT
PRODUCT HAPTIC **COLOUR** 9274001 B&W HAPTIC **INSTALLED** DESIGN BY TILE



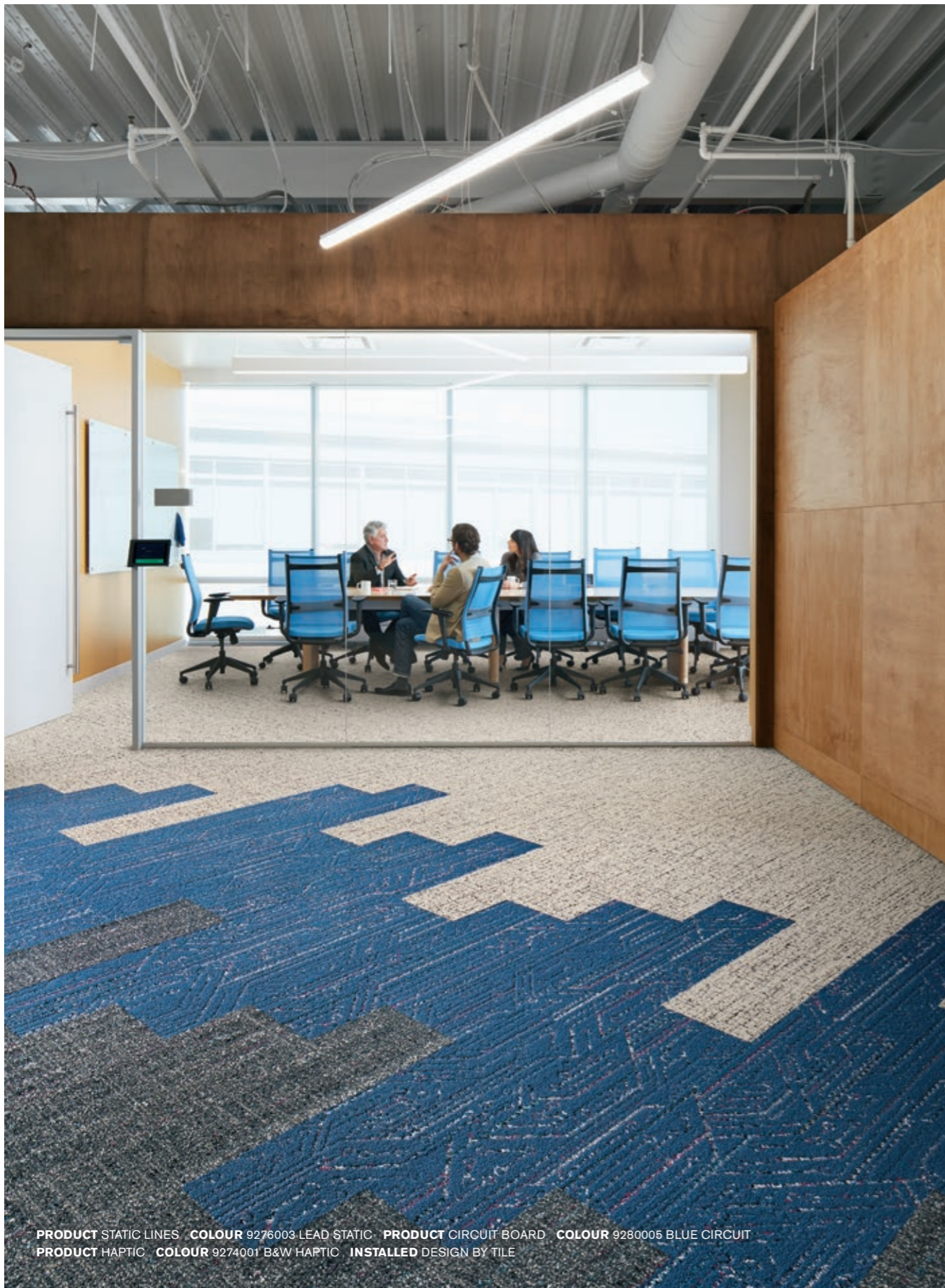
PRODUCT CIRCUIT BOARD COLOUR 9280007 MAGENTA CIRCUIT PRODUCT HAPTIC COLOUR 9274001 B&W HAPTIC
PRODUCT DECIBEL COLOUR 9275001 B&W DECIBEL INSTALLED ASHLAR



PRODUCT PLAIN STITCH COLOUR 9278001 NICKEL PLAIN
PRODUCT CIRCUIT BOARD COLOURS 9280002 YELLOW CIRCUIT,
9280004 TEAL CIRCUIT INSTALLED ASHLAR



PRODUCT DARNING COLOUR 9273001 B&W DARNING PRODUCT OVEREDGE COLOUR 9271001 B&W OVEREDGE
PRODUCT DECIBEL COLOUR 9275001 B&W DECIBEL INSTALLED DESIGN BY TILE



PRODUCT STATIC LINES **COLOUR** 9276003 LEAD STATIC **PRODUCT** CIRCUIT BOARD **COLOUR** 9280005 BLUE CIRCUIT
PRODUCT HAPTIC **COLOUR** 9274001 B&W HAPTIC **INSTALLED** DESIGN BY TILE



PRODUCT PLAIN STITCH **COLOUR** 9278003 GREY PLAIN **PRODUCT** STITCHERY **COLOUR** 9281003 GREY STITCHERY
PRODUCT STITCH COUNT **COLOUR** 9279003 GREY COUNT
LVT PRODUCT DRAWN LINES **COLOUR** A00907 ONYX **INSTALLED** ASHLAR



PRODUCT STITCHERY **COLOUR** 9281007 SLATE STITCHERY **PRODUCT** STATIC LINES **COLOUR** 9276001 STEEL STATIC
PRODUCT CIRCUIT BOARD **COLOUR** 9280001 ORANGE CIRCUIT **INSTALLED** DESIGN BY TILE



PRODUCT STATIC LINES **COLOUR** 9276001 STEEL STATIC **PRODUCT** HARD DRIVE **COLOUR** 9277001 STEEL HD **INSTALLED** DESIGN BY TILE
LVT PRODUCT STUDIO SET **COLOUR** A00702 PEWTER **INSTALLED** ASHLAR

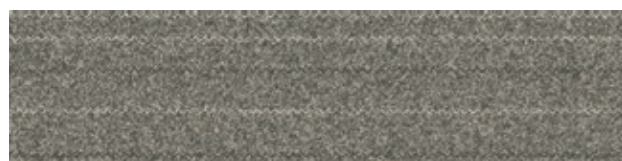
Plain Stitch Colourline



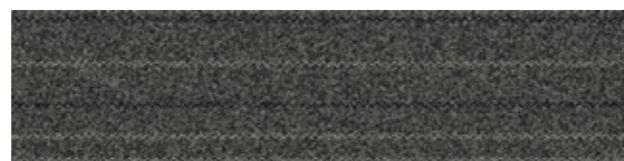
9278001 NICKEL PLAIN



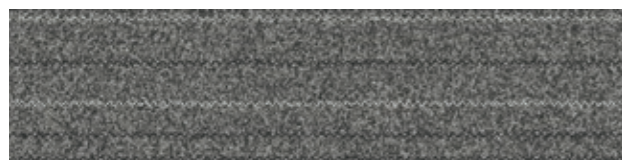
9278002 IRON PLAIN



9278003 GREY PLAIN



9278004 GRAPHITE PLAIN



9278005 FLINT PLAIN



9278006 CHARCOAL PLAIN



9278007 SLATE PLAIN

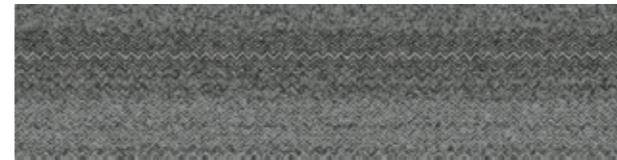


9278008 BLACK PLAIN





Stitchery Colourline



9281001 NICKEL STITCHERY



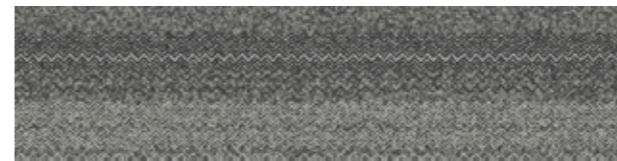
9281002 IRON STITCHERY



9281003 GREY STITCHERY



9281004 GRAPHITE STITCHERY



9281005 FLINT STITCHERY



9281006 CHARCOAL STITCHERY



9281007 SLATE STITCHERY

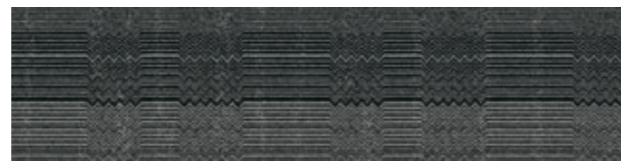


9281008 BLACK STITCHERY

Stitch Count Colourline



9279001 NICKEL COUNT



9279002 IRON COUNT



9279003 GREY COUNT



9279004 GRAPHITE COUNT



9279005 FLINT COUNT



9279006 CHARCOAL COUNT



9279007 SLATE COUNT

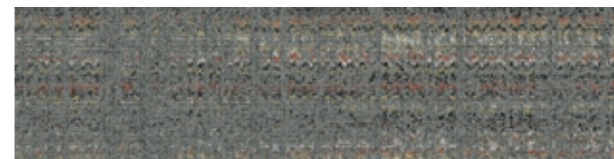


9279008 BLACK COUNT





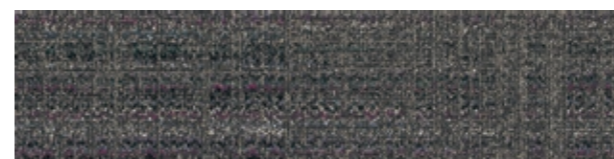
Static Lines Colourline



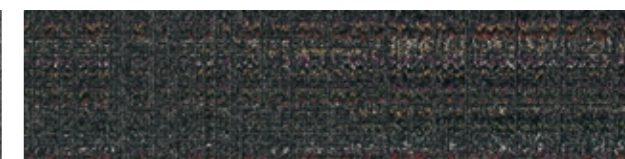
9276001 STEEL STATIC



9276002 PEWTER STATIC



9276003 LEAD STATIC



9276004 GRANITE STATIC

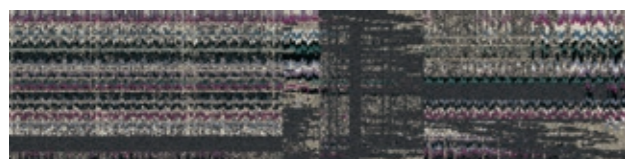
Hard Drive Colourline



9277001 STEEL HD



9277002 PEWTER HD



9277003 LEAD HD

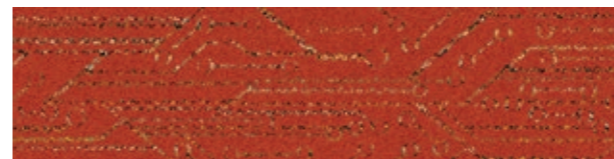


9277004 GRANITE HD

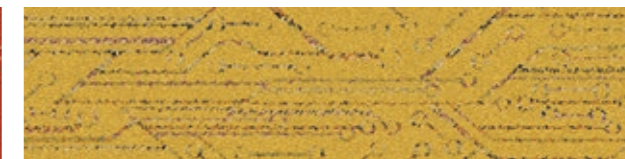




Circuit Board Colourline



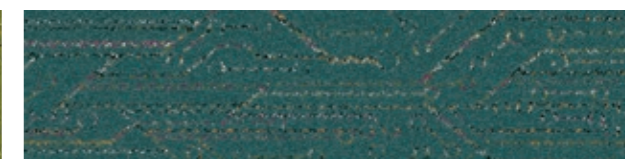
9280001 ORANGE CIRCUIT



9280002 YELLOW CIRCUIT



9280003 GREEN CIRCUIT



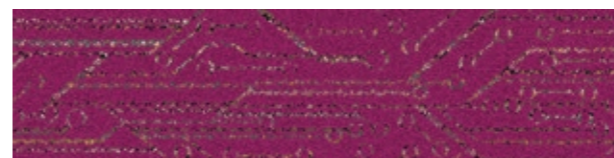
9280004 TEAL CIRCUIT



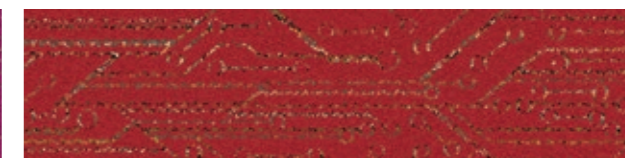
9280005 BLUE CIRCUIT



9280006 PURPLE CIRCUIT

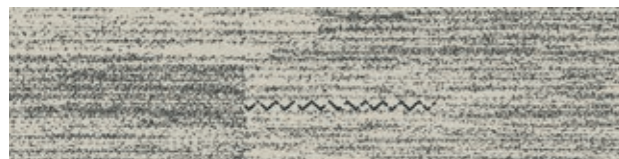


9280007 MAGENTA CIRCUIT



9280008 RED CIRCUIT

Darning Colourline



9273001 B&W DARNING



PRODUCT DARNING COLOUR 9273001 B&W DARNING INSTALLED ASHLAR

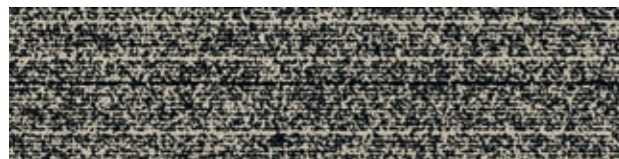


Haptic Colourline



9274001 B&W HAPTIC

Overedge Colourline

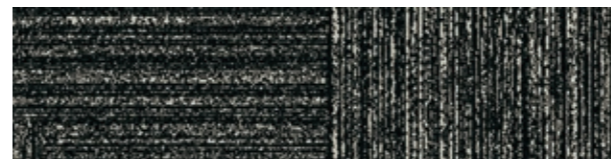


9271001 B&W OVEREDGE



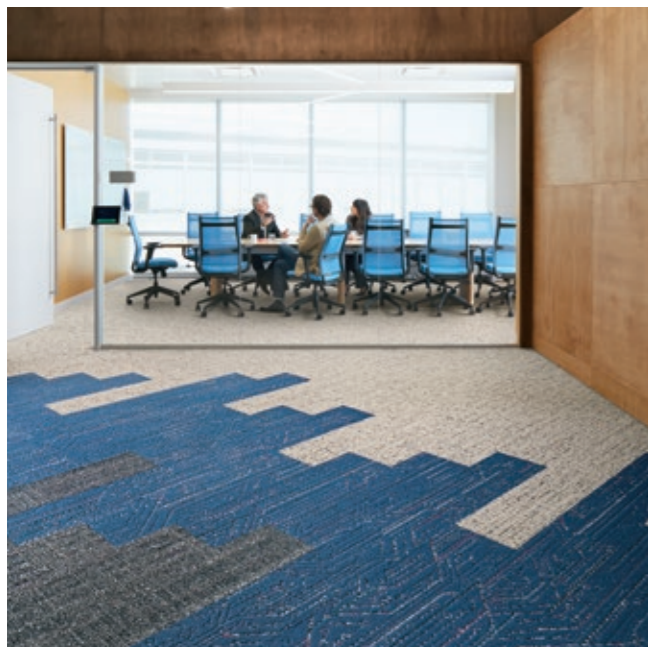


Decibel Colourline

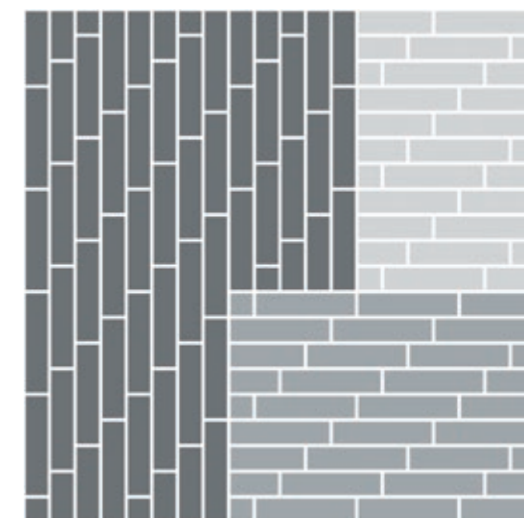
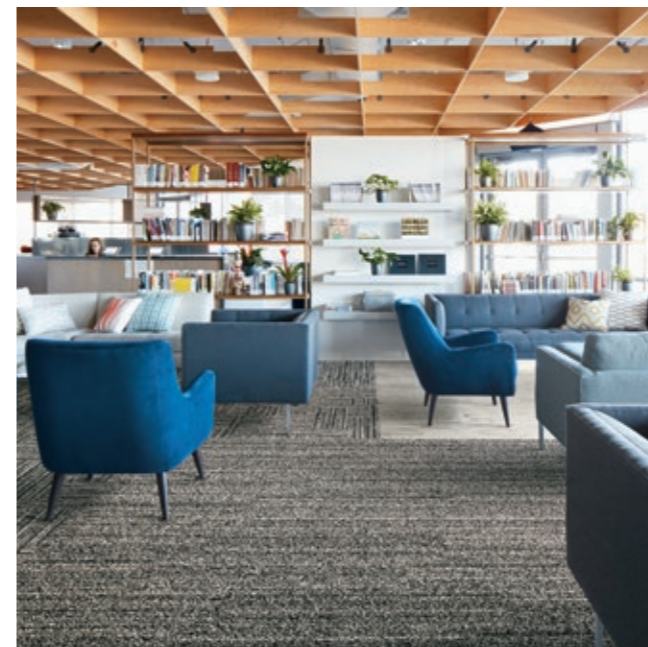


9275001 B&W DECIBEL

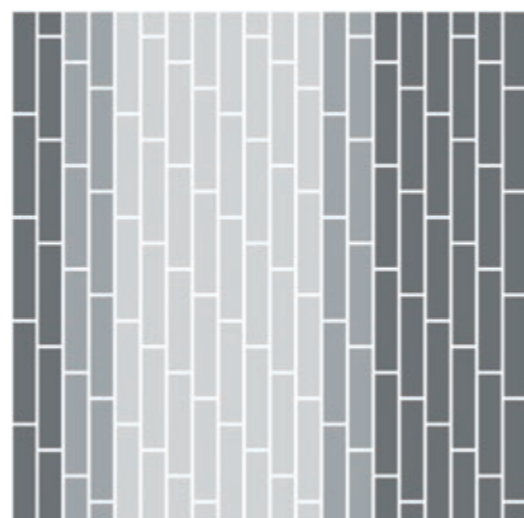
Design Ideas Below are floor layouts showing how to create the design ideas shared in several of the images featured in this brochure and sample card.



PRODUCT STATIC LINES **COLOUR** 9276003 LEAD STATIC
PRODUCT CIRCUIT BOARD **COLOUR** 9280005 BLUE CIRCUIT
PRODUCT HAPTIC **COLOUR** 9274001 B&W HAPTIC **INSTALLED** DESIGN BY TILE (ASHLAR)



PRODUCT DARNING **COLOUR** 9273001 B&W DARNING
PRODUCT OVEREDGE **COLOUR** 9271001 B&W OVEREDGE
PRODUCT DECIBEL **COLOUR** 9275001 B&W DECIBEL **INSTALLED** DESIGN BY TILE (ASHLAR)

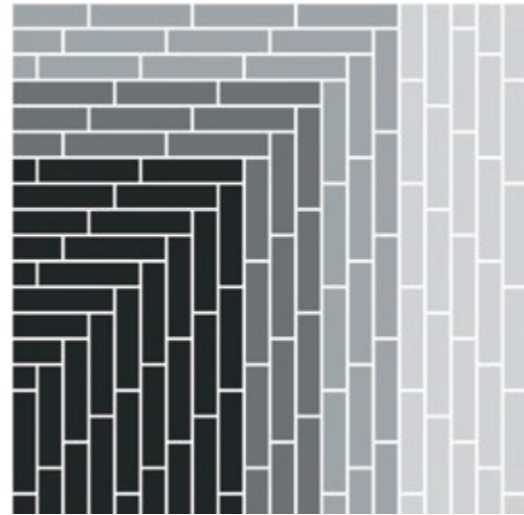


PRODUCT STITCH COUNT **COLOUR** 9279003 GREY COUNT
PRODUCT STITCHERY **COLOUR** 9281003 GREY STITCHERY
PRODUCT PLAIN STITCH **COLOUR** 9278003 GREY PLAIN **INSTALLED** ASHLAR

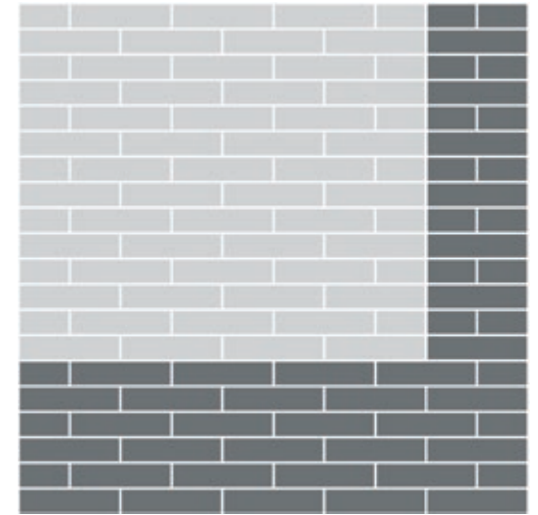


PRODUCT STITCHERY **COLOUR** 9281007 SLATE STITCHERY
PRODUCT STATIC LINES **COLOUR** 9276001 STEEL STATIC
PRODUCT CIRCUIT BOARD **COLOUR** 9280001 ORANGE CIRCUIT **INSTALLED** DESIGN BY TILE

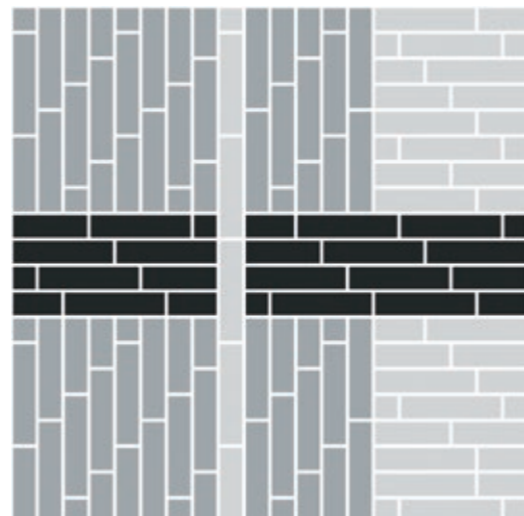
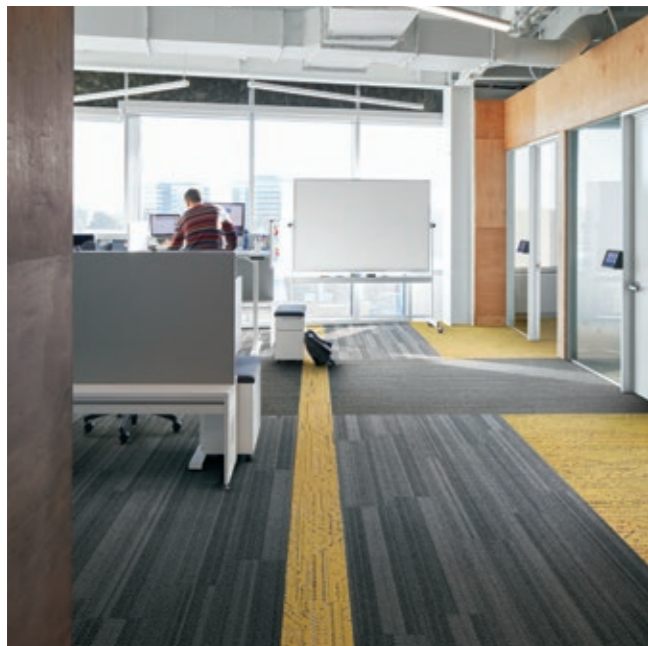
Design Ideas Below are floor layouts showing how to create the design ideas shared in several of the images featured in this brochure.



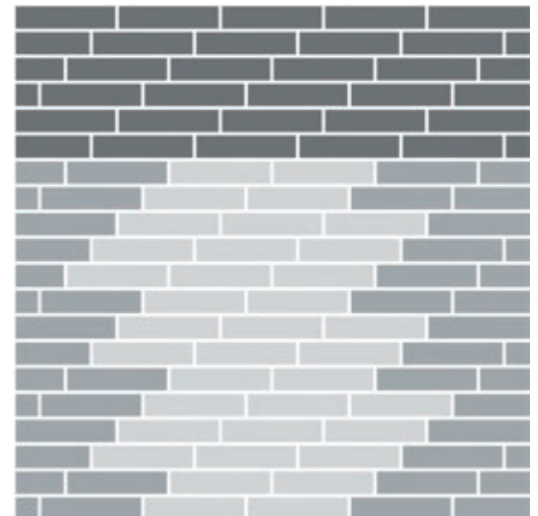
PRODUCT PLAIN STITCH **COLOUR** 9278004 GRAPHITE PLAIN **PRODUCT** STITCHERY **COLOUR** 9281004 GRAPHITE STITCHERY
PRODUCT STITCH COUNT **COLOUR** 9279004 GRAPHITE COUNT **PRODUCT** HAPTIC **COLOUR** 9274001 B&W HAPTIC
INSTALLED DESIGN BY TILE (ASHLAR)



PRODUCT HAPTIC **COLOUR** 9274001 B&W HAPTIC
LVT PRODUCT DRAWN LINES **COLOUR** A00907 ONYX **INSTALLED** ASHLAR



PRODUCT PLAIN STITCH **COLOUR** 9278002 IRON PLAIN
PRODUCT STITCHERY **COLOUR** 9281001 NICKEL STITCHERY
PRODUCT CIRCUIT BOARD **COLOUR** 9280002 YELLOW CIRCUIT **INSTALLED** DESIGN BY TILE (ASHLAR)



CARPET PRODUCT STATIC LINES **COLOUR** 9276001 STEEL STATIC
CARPET PRODUCT HARD DRIVE **COLOUR** 9277001 STEEL HD
LVT PRODUCT STUDIO SET™ **COLOUR** PEWTER A00702 **INSTALLED** DESIGN BY TILE (ASHLAR)

Technical Specifications

Plain Stitch

Product Definition	Tufted Patterned Level Loop Pile
Konstruktion	Tuftgemusterte Schlingenqualität
Descripción	Moqueta modular tufting bucle con diseño
Description	Velours tufté bouclé structuré à motifs
Type	Getufte Bouclé met Patroon
Descrizione	Bouclé tufted
Pile Material	100% Recycled Solution Dyed Nylon
Polfasermaterial	100% recyceltes Polyamid garngefärbt
Composición Fibra	100% Poliamida reciclada tintada en masa
Composition	100% Polyamide recyclé teint masse
Poolmateriaal	100% Solution Dyed Gerecycled Polyamide
Fibra	100% Poliammide tinta in massa riciclata
Pile Yarn Weight / Poleinsatzgewicht / Peso Fibra / Poids de fibre / Poolinzetgewicht / Peso Felpa	576 g/m ² ± 5%
Total Weight / Gesamtgewicht / Peso Total / Poids total / Totaalgewicht / Peso Totale	4152 g/m ² ± 5%
Pile Height / Polschichtdicke / Altura Fibra / Hauteur de la fibre / Poolhoogte / Altezza Felpa	2.7 mm +15% / - 10%
Total Thickness / Gesamtdicke / Espesor Total / Epaisseur totale / Totale dikte / Altezza Totale	5.9 mm ± 0.5 mm
Gauge/Ends 10 cm / Teilung x 10 cm / Galga x10 cm / Jauge-Rangs par 10 cm / Rijen per 10 cm / Serraggio x 10 cm	1/10 – 39.4
Tufts per m² / Noppenzahl/m ² / Puntadas m ² / Densité du tuft par m ² / Aantal noppen per m ² / Densità Punti	170,300 ±5%
Backing Type / Rückenkonstruktion / Sपोर्टे / Sous-couche / Ruguitvoering / Sottofondo	Graphlex®
Wear Classification / Beanspruchungsklasse / Clasificación al tráfico / Classement d'usage et de confort / Gebruiksintensiteit / Resistenza all'usura	Heavy Contract (EN 1307) Class 33 / LC1

Radiant Panel / Schwerentflammbarkeit / Clasificación Al Fuego / Classement feu / De Radiant Panel Test / Valutazione delle proprietà ignifughe	(EN ISO 9239-1) Euroclass Cfl s1 (EN 13501-1)
Dimensional Stability / Dimensionsstabilität / Estabilidad Dimensional / Stabilità dimensionnelle / Dimensionele stabiliteit / Test Stabilità dimensionale	≤ 0.2% (EN 986)
Impact Sound Insulation (ΔL_w) Trittschallverbesserungsmaß / Impacto Aislamiento Acústico / Réduction du bruit d'impact / Contactgeluid absorptie / Isolamento all'impatto acustico	24 dB (EN ISO 10140-3)
Rating of Sound Absorption / Gewichteter Schallabsorptionskoeffizient/ Clasificación de Absorción de Sonido / Coefficient d'absorption acoustique / Waarde geluidsabsorptie / Valutazione dell'assorbimento acustico	α _w 0.15 (EN ISO 11654)
Sound Absorption / Schallabsorptionsgrad / Absorción de Sonido / Absorption acoustique / Geluidsabsorptie / Assorbimento acustico	125Hz 250Hz 500Hz 1000Hz 2000Hz 4000Hz (EN ISO 354) 0.02 0.02 0.06 0.13 0.28 0.32 α_s

Style	9278	5m ² - 20 tiles per box (25 x 100 cm ± 0.2%)
--------------	------	---

Stitchery

Product Definition	Tufted Patterned Structured Loop Pile
Konstruktion	Tuftgemusterte strukturierte Schlingenqualität
Descripción	Moqueta modular tufting bucle estructurado con diseno
Description	Velours tufté bouclé structuré à motifs
Type	Getufte Bouclé met Patroon en Structuur
Descrizione	Boucle tufted strutturato
Pile Material	100% Recycled Solution Dyed Nylon
Polfasermaterial	100% recyceltes Polyamid garngefärbt
Composición Fibra	100% Poliamida reciclada tintada en masa
Composition	100% Polyamide recyclé teint masse
Poolmateriaal	100% Solution Dyed Gerecycled Polyamide
Fibra	100% Poliammide tinta in massa riciclata
Pile Yarn Weight / Poleinsatzgewicht / Peso Fibra / Poids de fibre / Poolinzetgewicht / Peso Felpa	576 g/m ² ± 5%
Total Weight / Gesamtgewicht / Peso Total / Poids total / Totaalgewicht / Peso Totale	4177 g/m ² ± 5%
Pile Height / Polschichtdicke / Altura Fibra / Hauteur de la fibre / Poolhoogte / Altezza Felpa	2.6 mm +15% / - 10%
Total Thickness / Gesamtdicke / Espesor Total / Epaisseur totale / Totale dikte / Altezza Totale	6.0 mm ± 0.5 mm
Gauge/Ends 10 cm / Teilung x 10 cm / Galga x10 cm / Jauge-Rangs par 10 cm / Rijen per 10 cm / Serraggio x 10 cm	1/10 – 39.4
Tufts per m² / Noppenzahl/m ² / Puntadas m ² / Densité du tuft par m ² / Aantal noppen per m ² / Densità Punti	174,355 ±5%
Backing Type / Rückenkonstruktion / Sपोर्टे / Sous-couche / Ruguitvoering / Sottofondo	Graphlex®
Wear Classification / Beanspruchungsklasse / Clasificación al tráfico / Classement d'usage et de confort / Gebruiksintensiteit / Resistenza all'usura	Heavy Contract (EN 1307) Class 33 / LC1

Radiant Panel / Schwerentflammbarkeit / Clasificación Al Fuego / Classement feu / De Radiant Panel Test / Valutazione delle proprietà ignifughe	(EN ISO 9239-1) Euroclass Cfl s1 (EN 13501-1)
Dimensional Stability / Dimensionsstabilität / Estabilidad Dimensional / Stabilità dimensionnelle / Dimensionele stabiliteit / Test Stabilità dimensionale	≤ 0.2% (EN 986)
Impact Sound Insulation (ΔL_w) Trittschallverbesserungsmaß / Impacto Aislamiento Acústico / Réduction du bruit d'impact / Contactgeluid absorptie / Isolamento all'impatto acustico	24 dB (EN ISO 10140-3)
Rating of Sound Absorption / Gewichteter Schallabsorptionskoeffizient/ Clasificación de Absorción de Sonido / Coefficient d'absorption acoustique / Waarde geluidsabsorptie / Valutazione dell'assorbimento acustico	α _w 0.15 (EN ISO 11654)
Sound Absorption / Schallabsorptionsgrad / Absorción de Sonido / Absorption acoustique / Geluidsabsorptie / Assorbimento acustico	125Hz 250Hz 500Hz 1000Hz 2000Hz 4000Hz (EN ISO 354) 0.02 0.02 0.06 0.13 0.28 0.32 α_s

Style	9281	5m ² - 20 tiles per box (25 x 100 cm ± 0.2%)
--------------	------	---

Stitch Count

Product Definition	Tufted Patterned Structured Tip Sheared Pile
Konstruktion	Tuftgemusterte strukturierte Tip-Sheared - Schlingenqualität
Descripción	Moqueta modular tufting bucle estructurado y pelo cortado con diseño
Description	Dalle de moquette à velours tufté structuré, bouclé et rasé à motifs
Type	Getufte gestructureerde tip sheared bouclé
Descrizione	Bouclé tufted strutturato rasato
Pile Material	100% Recycled Solution Dyed Nylon
Polfasermaterial	100% recyceltes Polyamid garngefärbt
Composición Fibra	100% Poliamida reciclada tintada en masa
Composition	100% Polyamide recyclé teint masse
Poolmateriaal	100% Solution Dyed Gerecycled Polyamide
Fibra	100% Poliammide tinta in massa riciclata
Pile Yarn Weight / Poleinsatzgewicht / Peso Fibra / Poids de fibre / Poolinzetgewicht / Peso Felpa	915 g/m ² ± 5%
Total Weight / Gesamtgewicht / Peso Total / Poids total / Totaalgewicht / Peso Totale	4326 g/m ² ± 5%
Pile Height / Polschichtdicke / Altura Fibra / Hauteur de la fibre / Poolhoogte / Altezza Felpa	5.1 mm +15% / - 10%
Total Thickness / Gesamtdicke / Espesor Total / Epaisseur totale / Totale dikte / Altezza Totale	8.4 mm ± 0.5 mm
Gauge/Ends 10 cm / Teilung x 10 cm / Galga x10 cm / Jauge-Rangs par 10 cm / Rijen per 10 cm / Serraggio x 10 cm	1/10 – 39.4
Tufts per m² / Noppenzahl/m ² / Puntadas m ² / Densité du tuft par m ² / Aantal noppen per m ² / Densità Punti	190,574 ±5%
Backing Type / Rückenkonstruktion / Sपोर्टे / Sous-couche / Ruguitvoering / Sottofondo	Graphlex®
Wear Classification / Beanspruchungsklasse / Clasificación al tráfico / Classement d'usage et de confort / Gebruiksintensiteit / Resistenza all'usura	Heavy Contract (EN 1307) Class 33 / LC3

Radiant Panel / Schwerentflammbarkeit / Clasificación Al Fuego / Classement feu / De Radiant Panel Test / Valutazione delle proprietà ignifughe	(EN ISO 9239-1) Euroclass Cfl s1 (EN 13501-1)
Dimensional Stability / Dimensionsstabilität / Estabilidad Dimensional / Stabilità dimensionnelle / Dimensionele stabiliteit / Test Stabilità dimensionale	≤ 0.2% (EN 986)
Impact Sound Insulation (ΔL_w) Trittschallverbesserungsmaß / Impacto Aislamiento Acústico / Réduction du bruit d'impact / Contactgeluid absorptie / Isolamento all'impatto acustico	27 dB (EN ISO 10140-3)
Rating of Sound Absorption / Gewichteter Schallabsorptionskoeffizient/ Clasificación de Absorción de Sonido / Coefficient d'absorption acoustique / Waarde geluidsabsorptie / Valutazione dell'assorbimento acustico	α _w 0.20 (EN ISO 11654)
Sound Absorption / Schallabsorptionsgrad / Absorción de Sonido / Absorption acoustique / Geluidsabsorptie / Assorbimento acustico	125Hz 250Hz 500Hz 1000Hz 2000Hz 4000Hz (EN ISO 354) 0.00 0.06 0.12 0.29 0.38 0.51 α_s

Style	9279	4m ² - 16 tiles per box (25 x 100 cm ± 0.2%)
--------------	------	---

Static Lines

Product Definition	Tapestry Tufted Patterned Structured Loop Pile
Konstruktion	Tuftgemusterte strukturierte Schlingenqualität mit Web-Optik
Descripción	Moqueta modular de pelo cortado estructurado/Tapestry
Description	Velours tufté structuré à motifs (procédé Tapestry)
Type	Getufte gedessineerde gestructureerde bouclé
Descrizione	Bouclé Tufted Structured Tapestry
Pile Material	100% Recycled Solution Dyed Nylon
Polfasermaterial	100% recyceltes Polyamid garngefärbt
Composición Fibra	100% Poliamida reciclada tintada en masa
Composition	100% Polyamide recyclé teint masse
Poolmateriaal	100% Solution Dyed Gerecycled Polyamide
Fibra	100% Poliammide tinta in massa riciclata
Pile Yarn Weight / Poleinsatzgewicht / Peso Fibra / Poids de fibre / Poolinzetgewicht / Peso Felpa	848 g/m ² ± 5%
Total Weight / Gesamtgewicht / Peso Total / Poids total / Totaalgewicht / Peso Totale	4557 g/m ² ± 5%
Pile Height / Polschichtdicke / Altura Fibra / Hauteur de la fibre / Poolhoogte / Altezza Felpa	3.0 mm +15% / - 10%
Total Thickness / Gesamtdicke / Espesor Total / Epaisseur totale / Totale dikte / Altezza Totale	7.9 mm ± 0.5 mm
Gauge/Ends 10 cm / Teilung x 10 cm / Galga x10 cm / Jauge-Rangs par 10 cm / Rijen per 10 cm / Serraggio x 10 cm	1/10 – 39.4
Tufts per m² / Noppenzahl/m ² / Puntadas m ² / Densité du tuft par m ² / Aantal noppen per m ² / Densità Punti	141,879 ± 5%
Backing Type / Rückenkonstruktion / Sपोर्टे / Sous-couche / Ruguitvoering / Sottofondo	Graphlex®
Wear Classification / Beanspruchungsklasse / Clasificación al tráfico / Classement d'usage et de confort / Gebruiksintensiteit / Resistenza all'usura	Heavy Contract (EN 1307) Class 33 / LC2

Radiant Panel / Schwerentflammbarkeit / Clasificación Al Fuego / Classement feu / De Radiant Panel Test / Valutazione delle proprietà ignifughe	(EN ISO 9239-1) Euroclass Cfl s1 (EN 13501-1)
Dimensional Stability / Dimensionsstabilität / Estabilidad Dimensional / Stabilità dimensionnelle / Dimensionele stabiliteit / Test Stabilità dimensionale	≤ 0.2% (EN 986)
Impact Sound Insulation (ΔL_w) Trittschallverbesserungsmaß / Impacto Aislamiento Acústico / Réduction du bruit d'impact / Contactgeluid absorptie / Isolamento all'impatto acustico	26 dB (EN ISO 10140-3)
Rating of Sound Absorption / Gewichteter Schallabsorptionskoeffizient/ Clasificación de Absorción de Sonido / Coefficient d'absorption acoustique / Waarde geluidsabsorptie / Valutazione dell'assorbimento acustico	α _w 0.20 (EN ISO 11654)
Sound Absorption / Schallabsorptionsgrad / Absorción de Sonido / Absorption acoustique / Geluidsabsorptie / Assorbimento acustico	125Hz 250Hz 500Hz 1000Hz 2000Hz 4000Hz (EN ISO 354) 0.02 0.04 0.09 0.29 0.34 0.52 α_s

Style	9276	3m ² - 12 tiles per box (25 x 100 cm ± 0.2%)
--------------	------	---

Technical Specifications

Hard Drive

Product Definition	Tufted Patterned Structured Loop Pile
Konstruktion	Tuftgemusterte strukturierte Schlingenqualität
Descripción	Moqueta modular tufting bucle estructurado con diseño
Description	Velours tufté bouclé structuré à motifs
Type	Getufte Bouclé met Patroon en Structuur
Descrizione	Boucle tufted strutturato

Pile Material	100% Recycled Solution Dyed Nylon
Polfasermaterial	100% recyceltes Polyamid garngefärbt
Composición Fibra	100% Poliamida reciclada tintada en masa
Compositión	100% Polyamide recyclé teint masse
Poolmateriaal	100% Solution Dyed Gerecycled Polyamide
Fibra	100% Poliammide tinta in massa riciclata

Pile Yarn Weight / Poleinsatzgewicht / Peso Fibra / Poids de fibre / Poolinzetgewicht / Peso Felpa	814 g/m ² ± 5%
Total Weight / Gesamtgewicht / Peso Total / Poids total / Totaalgewicht / Peso Totale	4556 g/m ² ± 5%
Pile Height / Polschichtdicke / Altura Fibra / Hauteur de la fibre / Poolhoogte / Altezza Felpa	3.1 mm +15% / - 10%
Total Thickness / Gesamtdicke / Espesor Total / Epaisseur totale / Totale dikte / Altezza Totale	8.0 mm ± 0.5 mm
Gauge/Ends 10 cm / Teilung x 10 cm / Galga x10 cm / Jauge-Rangs par 10 cm / Rijen per 10 cm / Serraggio x 10 cm	1/10 – 39.4
Tufts per m² / Noppenzahl/m ² / Puntadas m ² / Densité du tuft par m ² / Aantal noppen per m ² / Densità Punti	142,539 ±5%
Backing Type / Rückenkonstruktion / Soporte / Sous-couche / Ruguitvoering / Sottofondo	Graphlex®
Wear Classification / Beanspruchungsklasse / Clasificación al tráfico / Classement d’usage et de confort / Gebruiksintensiteit / Resistenza all’usura	Heavy Contract (EN 1307) Class 33 / LC2

Radiant Panel /Schwerentflammbarkeit / Clasificación Al Fuego / Classement feu / De Radiant Panel Test / Valutazione delle proprietà ignifughe	(EN ISO 9239-1) Euroclass Cfl s1 (EN 13501-1)
Dimensional Stability / Dimensionsstabilität / Estabilidad Dimensional / Stabilité dimensionnelle / Dimensionele stabiliteit / Test Stabilità dimensionale	≤ 0.2% (EN 986)
Impact Sound Insulation (ΔL_i) Trittschallverbesserungsmaß / Impacto Aislamiento Acústico / Réduction du bruit d'impact / Contactgeluid absorptie / Isolamento all'impatto acustico	26 dB (EN ISO 10140-3)
Rating of Sound Absorption / Gewichteter Schallabsorptionskoeffizient/ Clasificación de Absorción de Sonido / Coefficient d'absorption acoustique /Waarde geluidsabsorptie / Valutazione dell'assorbimento acustico	α _w 0.20 (EN ISO 11654)
Sound Absorption / Schallabsorptionsgrad / Absorción de Sonido / Absorption acoustique / Geluidsabsorptie / Assorbimento acustico	
125Hz 250Hz 500Hz 1000Hz 2000Hz 4000Hz (EN ISO 354)	0.02 0.04 0.09 0.29 0.34 0.52 α_s

Style 9277 3m² - 12 tiles per box (25 x 100 cm ± 0.2%)

Circuit Board

Product Definition	Tapestry Tufted Patterned Structured Loop Pile
Konstruktion	Tuftgemusterte strukturierte Schlingenqualität mit Web-Optik
Descripción	Moqueta modular de pelo cortado estructurado/Tapestry
Description	Velours tufté structuré à motifs (procédé Tapestry)
Type	Getufte gedessineerde gestructureerde bouclé
Descrizione	Bouclé Tufted Structured Tapestry

Pile Material	100% Recycled Solution Dyed Nylon
Polfasermaterial	100% recyceltes Polyamid garngefärbt
Composición Fibra	100% Poliamida reciclada tintada en masa
Compositión	100% Polyamide recyclé teint masse
Poolmateriaal	100% Solution Dyed Gerecycled Polyamide
Fibra	100% Poliammide tinta in massa riciclata

Pile Yarn Weight / Poleinsatzgewicht / Peso Fibra / Poids de fibre / Poolinzetgewicht / Peso Felpa	780 g/m ² ± 5%
Total Weight / Gesamtgewicht / Peso Total / Poids total / Totaalgewicht / Peso Totale	4523 g/m ² ± 5%
Pile Height / Polschichtdicke / Altura Fibra / Hauteur de la fibre / Poolhoogte / Altezza Felpa	3.6 mm +15% / - 10%
Total Thickness / Gesamtdicke / Espesor Total / Epaisseur totale / Totale dikte / Altezza Totale	8.2 mm ± 0.5 mm
Gauge/Ends 10 cm / Teilung x 10 cm / Galga x10 cm / Jauge-Rangs par 10 cm / Rijen per 10 cm / Serraggio x 10 cm	1/10 – 39.4
Tufts per m² / Noppenzahl/m ² / Puntadas m ² / Densité du tuft par m ² / Aantal noppen per m ² / Densità Punti	137,031 ±5%
Backing Type / Rückenkonstruktion / Soporte / Sous-couche / Ruguitvoering / Sottofondo	Graphlex®
Wear Classification / Beanspruchungsklasse / Clasificación al tráfico / Classement d’usage et de confort / Gebruiksintensiteit / Resistenza all’usura	Heavy Contract (EN 1307) Class 33 / LC2

Radiant Panel /Schwerentflammbarkeit / Clasificación Al Fuego / Classement feu / De Radiant Panel Test / Valutazione delle proprietà ignifughe	(EN ISO 9239-1) Euroclass Cfl s1 (EN 13501-1)
Dimensional Stability / Dimensionsstabilität / Estabilidad Dimensional / Stabilité dimensionnelle / Dimensionele stabiliteit / Test Stabilità dimensionale	≤ 0.2% (EN 986)
Impact Sound Insulation (ΔL_i) Trittschallverbesserungsmaß / Impacto Aislamiento Acústico / Réduction du bruit d'impact / Contactgeluid absorptie / Isolamento all'impatto acustico	26 dB (EN ISO 10140-3)
Rating of Sound Absorption / Gewichteter Schallabsorptionskoeffizient/ Clasificación de Absorción de Sonido / Coefficient d'absorption acoustique /Waarde geluidsabsorptie / Valutazione dell'assorbimento acustico	α _w 0.20 (EN ISO 11654)
Sound Absorption / Schallabsorptionsgrad / Absorción de Sonido / Absorption acoustique / Geluidsabsorptie / Assorbimento acustico	
125Hz 250Hz 500Hz 1000Hz 2000Hz 4000Hz (EN ISO 354)	0.02 0.04 0.09 0.29 0.34 0.52 α_s

Style 9280 3m² - 12 tiles per box (25 x 100 cm ± 0.2%)

Darning

Product Definition	Tapestry Tufted Patterned Structured Loop Pile
Konstruktion	Tuftgemusterte strukturierte Schlingenqualität mit Web-Optik
Descripción	Moqueta modular de pelo cortado estructurado/Tapestry
Description	Velours tufté structuré à motifs (procédé Tapestry)
Type	Getufte gedessineerde gestructureerde bouclé
Descrizione	Bouclé Tufted Structured Tapestry

Pile Material	100% Recycled Solution Dyed Nylon
Polfasermaterial	100% recyceltes Polyamid garngefärbt
Composición Fibra	100% Poliamida reciclada tintada en masa
Compositión	100% Polyamide recyclé teint masse
Poolmateriaal	100% Solution Dyed Gerecycled Polyamide
Fibra	100% Poliammide tinta in massa riciclata

Pile Yarn Weight / Poleinsatzgewicht / Peso Fibra / Poids de fibre / Poolinzetgewicht / Peso Felpa	746 g/m ² ± 5%
Total Weight / Gesamtgewicht / Peso Total / Poids total / Totaalgewicht / Peso Totale	4451 g/m ² ± 5%
Pile Height / Polschichtdicke / Altura Fibra / Hauteur de la fibre / Poolhoogte / Altezza Felpa	3.3 mm +15% / - 10%
Total Thickness / Gesamtdicke / Espesor Total / Epaisseur totale / Totale dikte / Altezza Totale	7.3 mm ± 0.5 mm
Gauge/Ends 10 cm / Teilung x 10 cm / Galga x10 cm / Jauge-Rangs par 10 cm / Rijen per 10 cm / Serraggio x 10 cm	1/10 – 39.4
Tufts per m² / Noppenzahl/m ² / Puntadas m ² / Densité du tuft par m ² / Aantal noppen per m ² / Densità Punti	137,942 ±5%
Backing Type / Rückenkonstruktion / Soporte / Sous-couche / Ruguitvoering / Sottofondo	Graphlex®
Wear Classification / Beanspruchungsklasse / Clasificación al tráfico / Classement d’usage et de confort / Gebruiksintensiteit / Resistenza all’usura	Heavy Contract (EN 1307) Class 33 / LC2

Radiant Panel /Schwerentflammbarkeit / Clasificación Al Fuego / Classement feu / De Radiant Panel Test / Valutazione delle proprietà ignifughe	(EN ISO 9239-1) Euroclass Cfl s1 (EN 13501-1)
Dimensional Stability / Dimensionsstabilität / Estabilidad Dimensional / Stabilité dimensionnelle / Dimensionele stabiliteit / Test Stabilità dimensionale	≤ 0.2% (EN 986)
Impact Sound Insulation (ΔL_i) Trittschallverbesserungsmaß / Impacto Aislamiento Acústico / Réduction du bruit d'impact / Contactgeluid absorptie / Isolamento all'impatto acustico	26 dB (EN ISO 10140-3)
Rating of Sound Absorption / Gewichteter Schallabsorptionskoeffizient/ Clasificación de Absorción de Sonido / Coefficient d'absorption acoustique /Waarde geluidsabsorptie / Valutazione dell'assorbimento acustico	α _w 0.20 (EN ISO 11654)
Sound Absorption / Schallabsorptionsgrad / Absorción de Sonido / Absorption acoustique / Geluidsabsorptie / Assorbimento acustico	
125Hz 250Hz 500Hz 1000Hz 2000Hz 4000Hz (EN ISO 354)	0.02 0.04 0.09 0.29 0.34 0.52 α_s

Style 9273 3m² - 12 tiles per box (25 x 100 cm ± 0.2%)

Haptic

Product Definition	Tapestry Tufted Patterned Structured Loop Pile
Konstruktion	Tuftgemusterte strukturierte Schlingenqualität mit Web-Optik
Descripción	Moqueta modular de pelo cortado estructurado/Tapestry
Description	Velours tufté structuré à motifs (procédé Tapestry)
Type	Getufte gedessineerde gestructureerde bouclé
Descrizione	Bouclé Tufted Structured Tapestry

Pile Material	100% Recycled Solution Dyed Nylon
Polfasermaterial	100% recyceltes Polyamid garngefärbt
Composición Fibra	100% Poliamida reciclada tintada en masa
Compositión	100% Polyamide recyclé teint masse
Poolmateriaal	100% Solution Dyed Gerecycled Polyamide
Fibra	100% Poliammide tinta in massa riciclata

Pile Yarn Weight / Poleinsatzgewicht / Peso Fibra / Poids de fibre / Poolinzetgewicht / Peso Felpa	814 g/m ² ± 5%
Total Weight / Gesamtgewicht / Peso Total / Poids total / Totaalgewicht / Peso Totale	4498 g/m ² ± 5%
Pile Height / Polschichtdicke / Altura Fibra / Hauteur de la fibre / Poolhoogte / Altezza Felpa	2.9 mm +15% / - 10%
Total Thickness / Gesamtdicke / Espesor Total / Epaisseur totale / Totale dikte / Altezza Totale	7.7 mm ± 0.5 mm
Gauge/Ends 10 cm / Teilung x 10 cm / Galga x10 cm / Jauge-Rangs par 10 cm / Rijen per 10 cm / Serraggio x 10 cm	1/10 – 39.4
Tufts per m² / Noppenzahl/m ² / Puntadas m ² / Densité du tuft par m ² / Aantal noppen per m ² / Densità Punti	138,306 ± 5%
Backing Type / Rückenkonstruktion / Soporte / Sous-couche / Ruguitvoering / Sottofondo	Graphlex®
Wear Classification / Beanspruchungsklasse / Clasificación al tráfico / Classement d’usage et de confort / Gebruiksintensiteit / Resistenza all’usura	Heavy Contract (EN 1307) Class 33 / LC2

Radiant Panel /Schwerentflammbarkeit / Clasificación Al Fuego / Classement feu / De Radiant Panel Test / Valutazione delle proprietà ignifughe	(EN ISO 9239-1) Euroclass Cfl s1 (EN 13501-1)
Dimensional Stability / Dimensionsstabilität / Estabilidad Dimensional / Stabilité dimensionnelle / Dimensionele stabiliteit / Test Stabilità dimensionale	≤ 0.2% (EN 986)
Impact Sound Insulation (ΔL_i) Trittschallverbesserungsmaß / Impacto Aislamiento Acústico / Réduction du bruit d'impact / Contactgeluid absorptie / Isolamento all'impatto acustico	26 dB (EN ISO 10140-3)
Rating of Sound Absorption / Gewichteter Schallabsorptionskoeffizient/ Clasificación de Absorción de Sonido / Coefficient d'absorption acoustique /Waarde geluidsabsorptie / Valutazione dell'assorbimento acustico	α _w 0.20 (EN ISO 11654)
Sound Absorption / Schallabsorptionsgrad / Absorción de Sonido / Absorption acoustique / Geluidsabsorptie / Assorbimento acustico	
125Hz 250Hz 500Hz 1000Hz 2000Hz 4000Hz (EN ISO 354)	0.02 0.04 0.09 0.29 0.34 0.52 α_s

Style 9274 3m² - 12 tiles per box (25 x 100 cm ± 0.2%)

Technical Specifications

Overedge

Product Definition	<p>Tufted Patterned Shag Cut Tile</p> <p>Konstruktion Tuftgemusterte „Shaggy“-Veloursqualität</p> <p>Descripción Loseta tufting pelo cortado tupido con diseño</p> <p>Description Velours tufté coupé à longues fibres torsadées à motifs</p> <p>Type Patroon getuft gesneden shaggy tegel</p> <p>Descrizione Velluto tufted disegnato shag</p>
Pile Material	<p>100% Recycled Solution Dyed Nylon</p> <p>Polfasermaterial 100% recyceltes Polyamid garngefärbt</p> <p>Composición Fibra 100% Poliamida reciclada tintada en masa</p> <p>Composition 100% Polyamide recyclé teint masse</p> <p>Poolmateriaal 100% Solution Dyed Gerecycled Polyamide</p> <p>Fibra 100% Poliamide tinta in massa riciclata</p>
Pile Yarn Weight / Poleinsatzgewicht / Peso Fibra / Poids de fibre / Poolinzetgewicht / Peso Felpa	1424 g/m ² ± 5%
Total Weight / Gesamtgewicht / Peso Total / Poids total / Totaalgewicht / Peso Totale	5020 g/m ² ± 5%
Pile Height / Polschichtdicke / Altura Fibra / Hauteur de la fibre / Poolhoogte / Altezza Felpa	8.9 mm +15% / - 10%
Total Thickness / Gesamtdicke / Espesor Total / Epaisseur totale / Totale dikte / Altezza Totale	12.2 mm ± 0.5 mm
Gauge/Ends 10 cm / Teilung x 10 cm / Galga x10 cm / Jauge-Rangs par 10 cm / Rijen per 10 cm / Serraggio x 10 cm	5/32 – 25.2
Tufts per m² / Noppenzahl/m ² / Puntadas m ² / Densité du tuft par m ² / Aantal noppen per m ² / Densità Punti	88,200 ± 7.5%
Backing Type / Rückenkonstruktion / Soporte / Sous-couche / Ruguitvoering / Sottofondo	Graphflex®
Wear Classification / Beanspruchungsklasse / Clasificación al tráfico / Classement d'usage et de confort / Gebruiksintensiteit / Resistenza all'usura	General Contract (EN 1307) Class 32 / LC5

Radiant Panel /Schwerentflammbarkeit / Clasificación Al Fuego / Classement feu / De Radiant Panel Test / Valutazione delle proprietà ignifughe	(EN ISO 9239-1) Euroclass Cfl s1 (EN 13501-1)
Dimensional Stability / Dimensionsstabilität / Estabilidad Dimensional / Stabilité dimensionnelle / Dimensionele stabiliteit / Test Stabilità dimensionale	≤ 0.2% (EN 986)
Impact Sound Insulation (ΔL_w) / Trittschallverbesserungsmaß / Impacto Aislamiento Acústico / Réduction du bruit d'impact / Contactgeluid absorptie / Isolamento all'impatto acustico	30 dB (EN ISO 10140-3)
Rating of Sound Absorption / Gewichteter Schallabsorptionskoeffizient/ Clasificación de Absorción de Sonido / Coefficient d'absorption acoustique / Waarde geluidsabsorptie / Valutazione dell'assorbimento acustico	α _w 0.20 (EN ISO 11654)
Sound Absorption / Schallabsorptionsgrad / Absorción de Sonido / Absorption acoustique / Geluidsabsorptie / Assorbimento acustico	
125Hz 250Hz 500Hz 1000Hz 2000Hz 4000Hz (EN ISO 354)	0.02 0.06 0.11 0.27 0.41 0.51 α _s

Style	9271	2.5m ² - 10 tiles per box (25 x 100 cm ± 0.2%)
--------------	------	---

EN 14041

CE

DOP:1037-125813
textile floor covering
EN 1307

Ashlar Herringbone

100% Recycled Nylon

DS 30dB 0.20

Install with TacTiles

7 ≥ 2.4

A+

Decibel

Product Definition	<p>Tapestry Tufted Patterned Structured Loop Pile</p> <p>Konstruktion Tuftgemusterte strukturierte Schlingenqualität mit Web-Optik</p> <p>Descripción Moqueta modular de pelo cortado estructurado/Tapestry</p> <p>Description Velours tufté structuré à motifs (procédé Tapestry)</p> <p>Type Getufte gedessineerde gestructureerde bouclé</p> <p>Descrizione Bouclé Tufted Structured Tapestry</p>
Pile Material	<p>100% Recycled Solution Dyed Nylon</p> <p>Polfasermaterial 100% recyceltes Polyamid garngefärbt</p> <p>Composición Fibra 100% Poliamida reciclada tintada en masa</p> <p>Composition 100% Polyamide recyclé teint masse</p> <p>Poolmateriaal 100% Solution Dyed Gerecycled Polyamide</p> <p>Fibra 100% Poliamide tinta in massa riciclata</p>
Pile Yarn Weight / Poleinsatzgewicht / Peso Fibra / Poids de fibre / Poolinzetgewicht / Peso Felpa	746 g/m ² ± 5%
Total Weight / Gesamtgewicht / Peso Total / Poids total / Totaalgewicht / Peso Totale	4396 g/m ² ± 5%
Pile Height / Polschichtdicke / Altura Fibra / Hauteur de la fibre / Poolhoogte / Altezza Felpa	3.2 mm +15% / - 10%
Total Thickness / Gesamtdicke / Espesor Total / Epaisseur totale / Totale dikte / Altezza Totale	7.8 mm ± 0.5 mm
Gauge/Ends 10 cm / Teilung x 10 cm / Galga x10 cm / Jauge-Rangs par 10 cm / Rijen per 10 cm / Serraggio x 10 cm	1/10 – 39.4
Tufts per m² / Noppenzahl/m ² / Puntadas m ² / Densité du tuft par m ² / Aantal noppen per m ² / Densità Punti	143,908 ± 5%
Backing Type / Rückenkonstruktion / Soporte / Sous-couche / Ruguitvoering / Sottofondo	Graphflex®
Wear Classification / Beanspruchungsklasse / Clasificación al tráfico / Classement d'usage et de confort / Gebruiksintensiteit / Resistenza all'usura	Heavy Contract (EN 1307) Class 33 / LC1

Radiant Panel /Schwerentflammbarkeit / Clasificación Al Fuego / Classement feu / De Radiant Panel Test / Valutazione delle proprietà ignifughe	(EN ISO 9239-1) Euroclass Cfl s1 (EN 13501-1)
Dimensional Stability / Dimensionsstabilität / Estabilidad Dimensional / Stabilité dimensionnelle / Dimensionele stabiliteit / Test Stabilità dimensionale	≤ 0.2% (EN 986)
Impact Sound Insulation (ΔL_w) / Trittschallverbesserungsmaß / Impacto Aislamiento Acústico / Réduction du bruit d'impact / Contactgeluid absorptie / Isolamento all'impatto acustico	26 dB (EN ISO 10140-3)
Rating of Sound Absorption / Gewichteter Schallabsorptionskoeffizient/ Clasificación de Absorción de Sonido / Coefficient d'absorption acoustique / Waarde geluidsabsorptie / Valutazione dell'assorbimento acustico	α _w 0.20 (EN ISO 11654)
Sound Absorption / Schallabsorptionsgrad / Absorción de Sonido / Absorption acoustique / Geluidsabsorptie / Assorbimento acustico	
125Hz 250Hz 500Hz 1000Hz 2000Hz 4000Hz (EN ISO 354)	0.02 0.04 0.09 0.29 0.34 0.52 α _s

Style	9275	3m ² - 12 tiles per box (25 x 100 cm ± 0.2%)
--------------	------	---

EN 14041

CE

DOP:1037-125369
textile floor covering
EN 1307

Ashlar Herringbone

100% Recycled Nylon

DS 26dB 0.20

Install with TacTiles

7 ≥ 2.4

A+

Technical Specifications

Light Values

Product	Colour No	Colour Name	L Value*	Y Value*
Plain Stitch	9278001	Nickel Plain	37.2	9.6
	9278002	Iron Plain	26.8	5.0
	9278003	Grey Plain	46.2	15.4
	9278004	Graphite Plain	33.3	7.7
	9278005	Flint Plain	38.3	10.2
	9278006	Charcoal Plain	26.7	5.0
	9278007	Slate Plain	31.2	6.7
	9278008	Black Plain	23.3	3.9
Stitchery	9281001	Nickel Stitchery	38.2	10.2
	9281002	Iron Stitchery	27.4	5.3
	9281003	Grey Stitchery	47.9	16.7
	9281004	Graphite Stitchery	32.4	7.3
	9281005	Flint Stitchery	37.3	9.7
	9281006	Charcoal Stitchery	28.0	5.5
	9281007	Slate Stitchery	30.7	6.5
	9281008	Black Stitchery	23.0	3.8
Stitch Count	9279001	Nickel Count	36.8	9.4
	9279002	Iron Count	27.0	5.1
	9279003	Grey Count	47.8	16.7
	9279004	Graphite Count	38.2	7.5
	9279005	Flint Count	39.3	10.9
	9279006	Charcoal Count	25.8	4.7
	9279007	Slate Count	30.3	6.4
	9279008	Black Count	23.8	4.0
Static Lines	9276001	Steel Static	45.2	14.7
	9276002	Pewter Static	42.0	12.5
	9276003	Lead Static	34.6	8.3
	9276004	Granite Static	28.9	5.8
Hard Drive	9277001	Steel HD	44.6	14.3
	9277002	Pewter HD	47.3	16.2
	9277003	Lead HD	43.3	13.3
	9277004	Granite HD	35.3	8.6
Circuit Board	9280001	Orange Circuit	42.0	12.5
	9280002	Yellow Circuit	59.7	27.8
	9280003	Green Circuit	50.3	18.6
	9280004	Teal Circuit	38.7	10.5
	9280005	Blue Circuit	31.5	6.9
	9280006	Purple Circuit	36.0	9.0
	9280007	Magenta Circuit	32.2	7.2
	9280008	Red Circuit	36.8	9.4
Darning	9273001	B&W Darning	67.6	37.4
Haptic	9274001	B&W Haptic	64.9	33.9
Overedge	9271001	B&W Overedge	48.4	17.1
Decibel	9275001	B&W Decibel	40.2	11.4

* **Light Value:** L Value = L according to CIE L*a*b* colour space, Y Value = Light Reflectance Value according to BS 8493

Lichtreflexionswerte: L-Wert = L gemäß CIE L*a*b* Farbspektrum, Y-Wert = Lichtreflexionswert gemäß British Standard BS 8493

Valores de Reflectancia de Luz: Valor L = L según CIE L*a*b* espacio de color, Valor Y = Valor de reflectancia de luz según el estándar británico BS 8493

Valeurs concernant la lumière: Valeur L = L faisant référence à la méthode CIE L*a*b* pour la couleur, Valeur Y = Valeurs de réflectance de la lumière selon le British Standard BS 8493

Licht waarden: L Waarde = L volgens CIE L*a*b*kleurruimte, Y Waarde = Licht Reflectie Waarde volgens BS 8493

Indici di riflettanza alla luce: Indice L = L secondo CIE L*a*b* colour space, Indice Y = Indice di riflettanza alla luce secondo la norma BS 8493