

Europe, Middle East & Africa

AE	+971 (0)4 8189077
AT	+43 1 8102839
BA	+387 33 522 534
BE	+32 2 475 27 27
BG	+359 2 808 303
BY	+375 17 226 75 14
CH	+41 44 913 68 00
CZ	+42 0 233 087 111
DE	+49 2151 3718 0
DK	+45 33 79 70 55
ES	+34 932 418 750
FR	+33 1 58 10 20 20
GR	+30 211 2120820
HR	+385 14 62 30 63
HU	+36 1 349 6545
IE	+353 1 679 8466
IL	+972 546602102
IT	+39 02 890 93678
KZ	+7 495 234 57 27
NL	+31 33 277 5555
ME	+381 11 414 92 00
MK	+389 2 323 01 89
NO	+47 23 12 01 70
PL	+48 500 151 101
PT	+351 217 122 740
RO	+40 21 317 12 40/42/43/44
RS	+381 11 414 92 00
RU	+7 495 234 57 27
SA	+966 500615423
SE	08-241 230
SK	+421 911 104 073
SI	+386 1 520 0500 +386 8 20 54 007
TR	+90 212 365 5506
UA	+38(044)238 27 67
UK	+44 (0)1274 698503
ZA	+27 11 6083324

www.interface.com



Mission Zero[®]
our promise to eliminate any
negative impact our company
may have on the environment
by the year 2020.

November 2017

Employ Dimensions

Interface[®]

Employ Dimensions

EN

Great value and design - new format

The Employ Collection offers great value for money, offering creative design options to suit any space. The new Employ Dimensions range is available in the 25 x 100 cm Skinny Planks format with a linear design that co-ordinates well with our existing Employ Loop range. Multiply your design possibilities, with 10 colourways spanning from neutral to bright to give your working environment a more distinctive look - even on a budget.

DE

Perfekte Synergien mit einem neuen Format

Die Kollektion Employ überzeugt durch ihr Preis-Leistungs-Verhältnis und ermöglicht zugleich unzählige Gestaltungsmöglichkeiten für jeden Raum. Employ Dimensions ergänzt die bestehende Kollektion um ein lineares Design im Skinny Planks-Format 25 x 100 cm, das sich optimal mit Employ Loop kombinieren lässt. Vervielfachen Sie ihre kreativen Möglichkeiten mit zehn Farbstellungen und schaffen Sie unverwechselbare Arbeitsumgebungen.



Employ Dimensions

FR

Le design au bon rapport qualité/prix – nouveau format

La collection Employ vous offre un excellent rapport qualité prix en vous proposant un design créatif adapté à tout type d'espace. La nouvelle gamme Employ Dimensions est disponible au format Skinny Planks 25 x 100 cm avec un design linéaire coordonné à la gamme existante Employ Loop. Décuplez vos possibilités design avec 10 couleurs allant de tons neutres à des tons plus vifs afin d'apporter un caractère unique à votre espace de travail – même avec un budget restreint.

NL

Uitstekende prijs/kwaliteitverhouding en ontwerp - nieuw formaat

De Employ-collectie biedt veel waar voor uw geld, met creatieve ontwerpkeuzes voor elke ruimte. De nieuwe Employ Dimensions-reeks is beschikbaar in het 25 x 100 cm Skinny Planks-formaat, met een lineair ontwerp die mooi aansluit op onze bestaande Employ Loop-reeks. Verveelvoudig uw ontwerpmogelijkheden met 10 kleurstellingen variërend van neutraal tot bont, en geef uw werkomgeving een geheel eigen uitstraling - ook voor de kleinere budgetten.



Employ Dimensions

ES

Gran valor y diseño - nuevo formato

Employ Collection ofrece una gran relación calidad-precio, ofreciendo opciones de diseño creativo para adaptarse a cualquier espacio. Employ Dimensions está disponible en el formato Skinny Planks de 25 x 100 cm con un diseño lineal que coordina bien con nuestra gama Employ Loop. Multiplica tus posibilidades de diseño, con 10 colores que van desde el neutro al brillante para dar a tu entorno de trabajo un aspecto más distintivo, incluso con un presupuesto ajustado.

SE

Fantastiskt värde och snygg design i ett nytt format

Employ Collection ger mycket värde för pengarna och erbjuder kreativa designlösningar som passar till alla ytor. Nya serien Employ Dimensions finns tillgänglig i Skinny Planks-formatet 25 x 100 cm och har en linjär design som passar bra ihop med vår Employ Loop-serie. Utöka dina designmöjligheter med 10 färgkombinationer som innehåller allt från neutrala till klara nyanser som ger din arbetsmiljö en unik look, även om du har en begränsad budget.

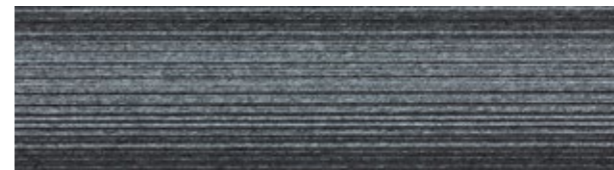




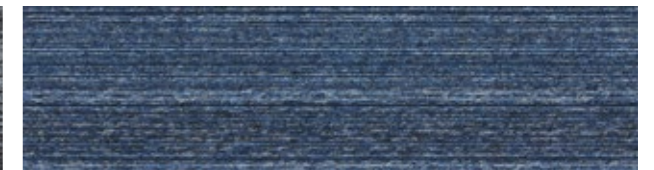




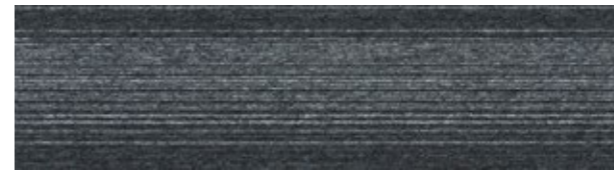
Employ Dimensions Colourline



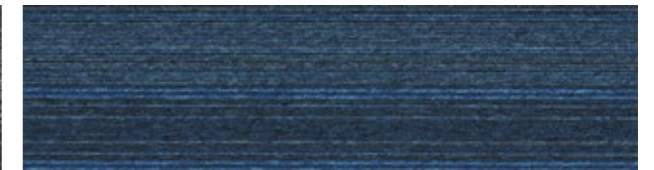
4271003 CONNECT



4271005 TIME



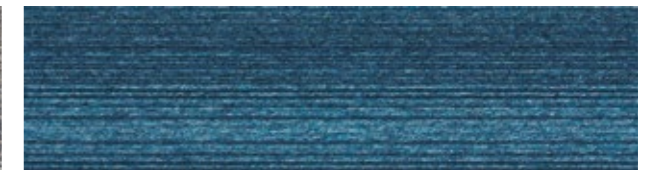
4271004 PARALLEL



4271006 SCALE



4271001 VOLUME



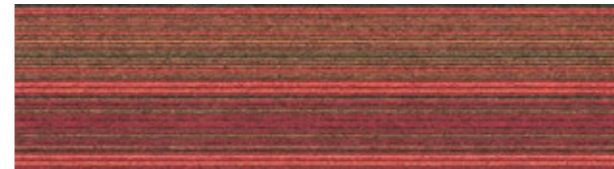
4271008 MEASURE



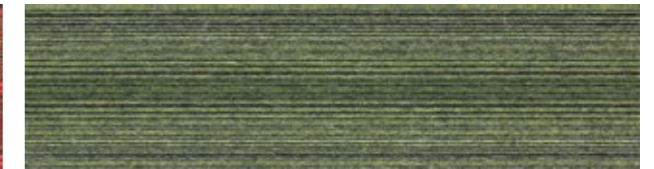
4271002 SURFACE



4271007 LINE



4271010 OBJECT



4271009 SEGMENT


Product Definition	Tufted Patterned Level Loop Pile
Konstruktion	Tuftgemusterte Schlingenqualität
Descripción	Moqueta modular tufting bucle con diseño
Description	Velours tufté bouclé à motifs
Type	Getufte Bouclé met Patroon
Descrizione	Bouclé tufted

Pile Material	100% Solution Dyed Nylon
Polfasermaterial	100% Polyamid garngefärbt
Composición Fibra	100% Poliamida tintada en masa
Composition	Polyamide teint en masse
Poolmateriaal	100% Solution Dyed Polyamide
Fibra	100% Poliammide tinta in massa

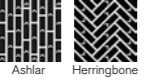
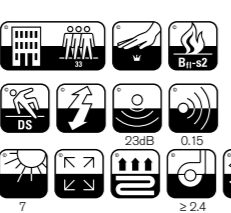
Pile Yarn Weight / Poleinsatzgewicht / Peso Fibra / Poids de fibre / Poolinzetgewicht / Peso Felpa	462 g/m ² ± 5%
Total Weight / Gesamtgewicht / Peso Total / Poids total / Totaalgewicht / Peso Totale	3879 g/m ² ± 5%
Pile Height / Polschichtdicke / Altura Fibra / Hauteur de la fibre / Poolhoogte / Altezza Felpa	2.5 mm +15% / - 10%
Total Thickness / Gesamtdicke / Espesor Total / Epaisseur totale / Totale dikte / Altezza Totale	5.5 mm ± 0.5 mm
Gauge/Ends 10 cm / Teilung x 10 cm / Galga x10 cm / Jauge-Rangs par 10 cm / Rijen per 10 cm / Serraggio x 10 cm	1/10 – 39.4
Tufts per m² / Noppenzahl/m ² / Puntadas m ² / Densité du tuft par m ² / Aantal noppen per m ² / Densità Punti	173,360 ± 5%
Backing Type / Rückenkonstruktion / Soporte / Sous-couche / Ruguitvoering / Sottofondo	Graphlex®
Wear Classification / Beanspruchungsklasse / Clasificación al tráfico / Classement d'usage et de confort / Gebruiksintensiteit / Resistenza all'usura	Heavy Contract (EN 1307) Class 33 / LC1

Radiant Panel / Schwerentflammbarkeit / Clasificación Al Fuego / Classement feu / De Radiant Panel Test / Valutazione delle proprietà ignifughe	(EN ISO 9239-1) Euroclass Bfl s1 (EN 13501-1)					
Dimensional Stability / Dimensionsstabilität / Estabilidad Dimensional / Stabilité dimensionnelle / Dimensionele stabiliteit / Test Stabilità dimensionale	≤ 0.2% (EN 986)					
Impact Sound Insulation (ΔL_w) / Trittschallverbesserungsmaß / Impacto Aislamiento Acústico / Réduction du bruit d'impact / Contactgeluid absorptie / Isolamento all'impatto acustico	23 dB (EN ISO 10140-3)					
Rating of Sound Absorption / Gewichteter Schallabsorptionskoeffizient / Clasificación de Absorción de Sonido / Coefficient d'absorption acoustique / Waarde geluidsabsorptie / Valutazione dell'assorbimento acustico	α _w 0.15 (EN ISO 11654)					
Sound Absorption / Schallabsorptionsgrad / Absorción de Sonido / Absorption acoustique / Geluidsabsorptie / Assorbimento acustico						
125Hz	250Hz	500Hz	1000Hz	2000Hz	4000Hz	(EN ISO 354)
0.01	0.02	0.07	0.15	0.32	0.36	α _s

Style 4271 5m² - 20 tiles per box (25 x 100 cm ± 0.2%)



DOP: 1037/124743
textile floor covering
EN 1307

Interface European Manufacturing BV reserve the right to change or modify specifications. Please see website for latest specifications.

Interface European Manufacturing BV behält sich das Recht vor, Produktspezifikationen zu ändern oder entsprechend anzupassen. Die aktuellsten technischen Spezifikationen finden Sie auf unserer Website.

Interface European Manufacturing BV se reserva el derecho a modificar las especificaciones arriba referenciadas. Por favor, consulta nuestra web para ver las últimas especificaciones.

Interface European Manufacturing BV se réserve la possibilité de modifier les caractéristiques ci-dessus. Les caractéristiques techniques à jour sont consultables sur le site internet.

Interface European Manufacturing BV behoudt zich het recht voor de specificaties te allen tijde aan te passen. Zie de website voor de nieuwste specificaties.

Light Values

Product	Colour No	Colour Name	L Value*	Y Value*
Employ Dimensions	4271001	Volume	41.8	12.4
	4271002	Surface	35.8	8.9
	4271003	Connect	36.4	9.2
	4271004	Parallel	30.0	6.2
	4271005	Time	30.5	6.4
	4271006	Scale	27.3	5.2
	4271007	Line	26.4	4.9
	4271008	Measure	30.8	6.5
	4271009	Segment	35.3	8.7
	4271010	Object	31.9	7.1

* **Light Value:** L Value = L according to CIE L*a*b* colour space, Y Value = Light Reflectance Value according to BS 8493

Lichtreflexionswerte: L-Wert = L gemäß CIE L*a*b* Farbspektrum, Y-Wert = Lichtreflexionswert gemäß British Standard BS 8493

Valores de Reflectancia de Luz: Valor L = L según CIE L*a*b* espacio de color, Valor Y = Valor de reflectancia de luz según el estándar británico BS 8493

Valeurs concernant la lumière: Valeur L = L faisant référence à la méthode CIE L*a*b* pour la couleur, Valeur Y = Valeurs de réflectance de la lumière selon le British Standard BS 8493

Licht waarden: L Waarde = L volgens CIE L*a*b*kleurruimte, Y Waarde = Licht Reflectie Waarde volgens BS 8493

Indici di riflettanza alla luce: Indice L = L secondo CIE L*a*b* colour space, Indice Y = Indice di riflettanza alla luce secondo la norma BS 8493

We have tried our very best to accurately represent product colours. However, due to the nature of printed materials, colour of actual products may vary slightly. Please request a sample to see actual product colour.

Wir versuchen die Farben so naturgetreu wie möglich wiederzugeben. Farbabweichungen lassen sich jedoch nicht ausschliessen. Bitte fordern Sie ein Muster an, um sich von der tatsächlichen Farbe zu überzeugen.

Hemos intentado representar con la máxima precisión posible los colores del producto. Sin embargo, debido a la naturaleza de los materiales impresos, el color de los productos reales puede variar ligeramente. Por favor, solicita una muestra para ver el color real del producto.

Les couleurs présentées se rapprochent au maximum des coloris réels. Toutefois, les procédés d'impression des matériaux peuvent entraîner une légère variation du coloris. Merci de demander un échantillon pour constater la couleur des produits.

Wij hebben getracht de productkleuren zo goed mogelijk te reproduceren. De kleuren van geprint materiaal kunnen echter altijd enigszins afwijken. Vraag altijd stalenmateriaal aan om de daadwerkelijke kleur te beoordelen.

Vi har gjort vårt bästa för att representera korrekta produktfärger. Emellertid, på grund av typen av tryckt material, kan färgen på faktiska produkter variera något. Beställ gärna ett prov för att se aktuell produktfärg.