
DIE KOLLEKTION



w*i*
WOVEN IMAGE®



DIE KOLLEKTION

GESCHICHTE VON WOVEN IMAGE	02
ECHOPANEL® KOLLEKTION	04
DECKEN KOLLEKTION	24
RAUMTEILER KOLLEKTION	36
MURA KOLLEKTION	46
PANEELE MIT RELIEF KOLLEKTION	50
AKUSTIK FLIESEN KOLLEKTION	60
AKUSTIK STOFFE	70
DRUCK DESIGNS	72

Titelbild: **ION**, farbe 550
Dieses Bild: **BALANCE 1340** fliesen, farbe 365

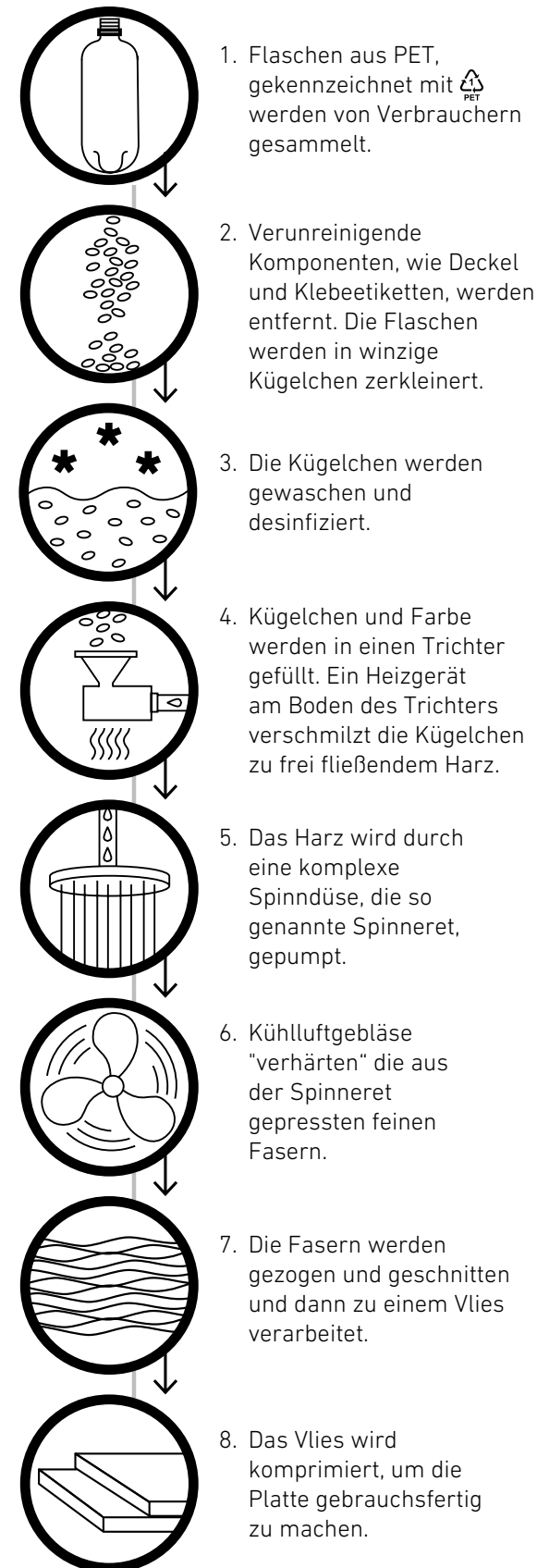
Haftungsausschluss: Aufgrund unterschiedlicher Bildschirmkonfigurationen könnten die Bilder nicht den wirklichen Farben entsprechen. Bestätigen Sie Ihre Farbwahl immer mit Ihrem Woven Image-Vertreter.

DIE KOLLEKTION

DIE WOVEN IMAGE GICHESTCHE



HERSTELLUNGSPROZESS FÜR ECHOPANEL® & MURA



Woven Image wurde 1987 gegründet und ist ein internationales Unternehmen für Innenausstattung, bei dem Nachhaltigkeit und führendes Design im Mittelpunkt stehen.

Nach bescheidenen Anfängen in Sydney verfügt Woven Image heute über Büros in ganz Australien sowie in Singapur, Hongkong und China und über ein Netz von Vertriebshändlern und Lagern in allen wichtigen Märkten, einschließlich Europa und Großbritannien, Asien und dem Nahen Osten sowie Amerika.

Die Produktpalette besteht aus akustischen Beschichtungen wie ECHOPANEL®, die sich für Wand-, Decken- und Raumteilungssysteme in Innenräumen eignen, z. B. am Arbeitsplatz, im Gastgewerbe, Bildungswesen und Gesundheitswesen.

UNSERE UMWELTGESCHICHTE

Bei der Entwicklung der Woven Image-Produktpalette standen Dematerialisierung, Upcycling und Lebenszyklusmanagement im Vordergrund. Alle Grundmaterialien in dieser Kollektion bestehen aus recycelten oder Abfall-Materialien. Für die Drucke werden giftfreie Farben mit niedrigem VOC-Gehalt verwendet.

Woven Image hat erstklassige Umweltzertifikate für seine wichtigsten Produkte, darunter das Global GreenTag™-Zertifikat (GreenRate Level A), mit der maximalen Product Health Declaration™ Platinum Health und einer Environmental Product Declaration (EPD). Daher kann die Angabe dieser Produkte im Rahmen von Programmen für nachhaltiges Bauen wie Leadership in Energy and Environmental Design (LEED v4.1), WELL™ Building Standard und Green Star als positiv bewertet werden. Woven Image ist auch ein langjähriger Unterstützer von Greenfleet und kompensiert seine CO2-Emissionen durch deren Biodiversitätsprogramm.

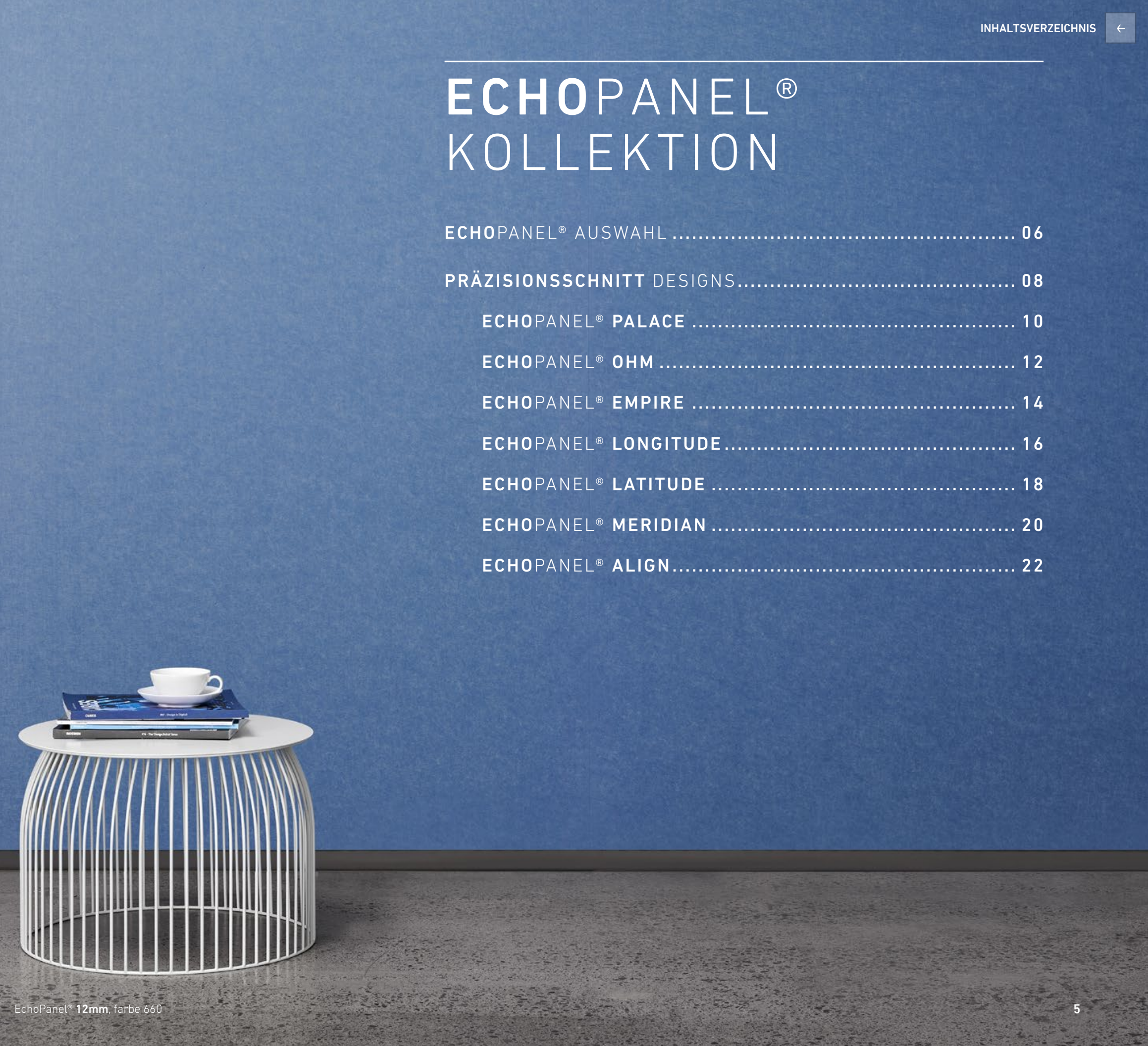
ECHOPANEL® KOLLEKTION

- ECHOPANEL® AUSWAHL 06
- PRÄZISIONSSCHNITT DESIGNS 08
 - ECHOPANEL® PALACE 10
 - ECHOPANEL® OHM 12
 - ECHOPANEL® EMPIRE 14
 - ECHOPANEL® LONGITUDE 16
 - ECHOPANEL® LATITUDE 18
 - ECHOPANEL® MERIDIAN 20
 - ECHOPANEL® ALIGN 22

EchoPanel®, 2004 von Woven Image entwickelt und auf den Markt eingeführt, ist die originelle Lösung für dekorative Innenraumverkleidungen, bei der akustische Aspekte und umweltfreundliche Innovationen im Mittelpunkt stehen. Bei der Herstellung von EchoPanel® werden recycelte PET-Flaschen verwendet, um ein hochwertiges Upcycling-Produkt mit einer Lebenserwartung von 10 Jahren herzustellen. Am Lebensende ist das Material immer noch zu 100% recycelbar. Woven Image hat sich außerdem verpflichtet, ab 2022 die CO2-Emissionen von EchoPanel®-Akustikplatten auf null zu senken.

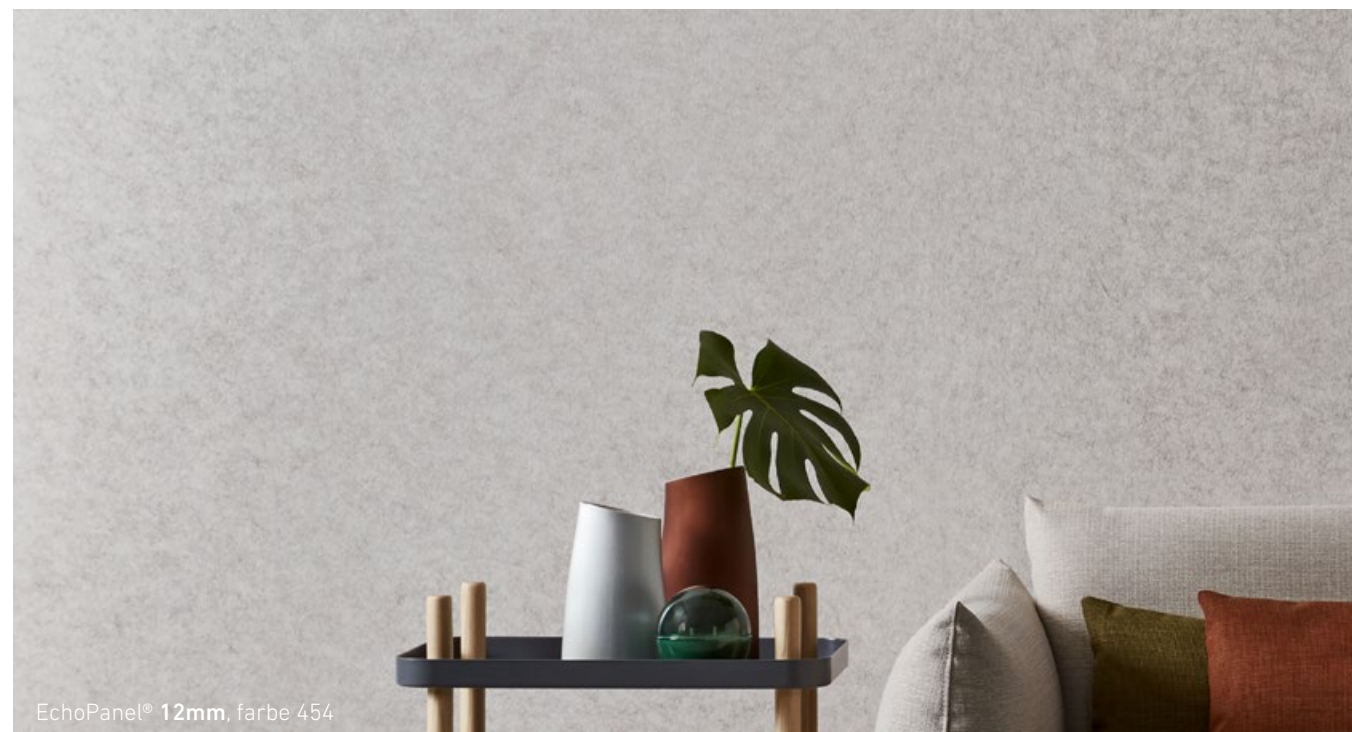
EchoPanel® ist in einer umfangreichen Auswahl an neutralen, mitteltönigen und leuchtenden Farben erhältlich. Aufgrund des einzigartigen Verarbeitungsprozesses bleibt die Farbe über die ganze Tiefe des Panels gleichmäßig.

EchoPanel® ist pinnbar, beständig, leicht und lässt sich einfach zuschneiden und montieren. Es ist also die ideale Lösung für eine Vielzahl von Wand-, Decken- und freistehenden kommerziellen Inneneinrichtungen. Erhältlich in 12mm (0,47") und 24mm (0,94") Dicke.



EchoPanel® 12mm, farbe 660

ECHOPANEL® AUSWAHL



PANEELGRÖßEN 2800mm (+/-10mm) x 1200mm (+/-5mm) | 110,24" (+/-0,39") x 47,24" (+/-0,2")

PANEELDICKE
12mm (+/-7%) | 0,47" (+/-7%)
24mm (+/-7%) | 0,94" (+/-7%)

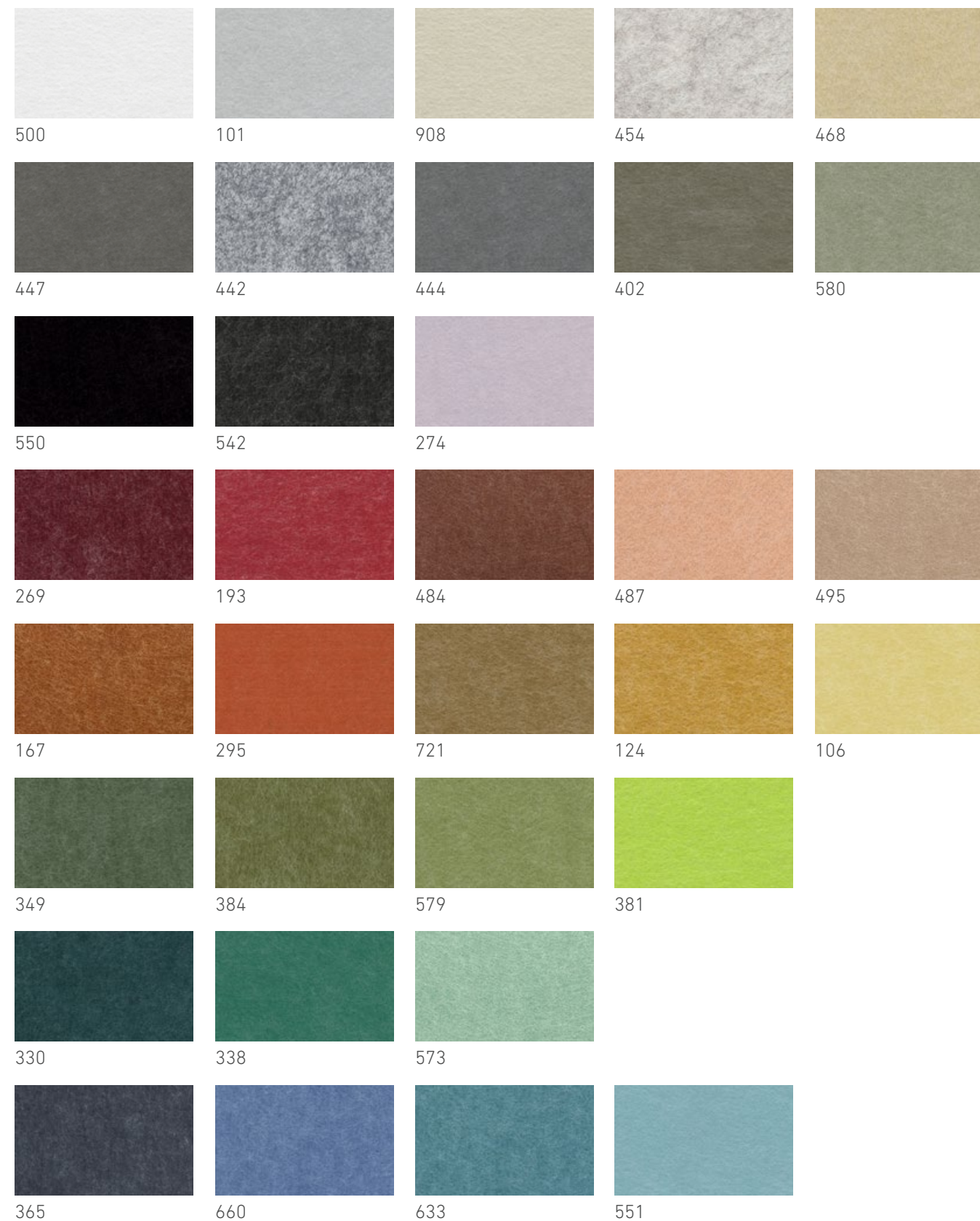
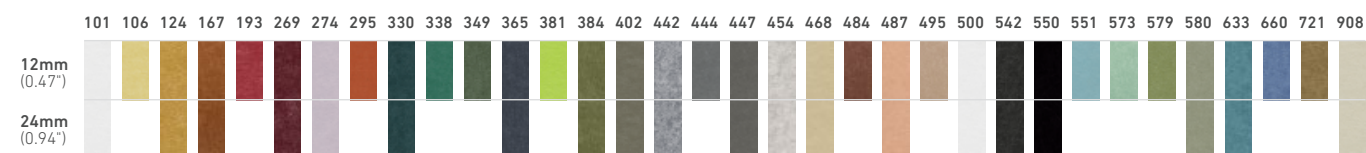
SCHALLDÄMMUNG AS ISO 354: 2006 (R2016) - ergebnisse bei direkter montierung

12mm (0,47")
 α_w 0,30 (MH)
 NRC 0,45
 SAA 0,43
 Klasse D

24mm (0,94")
 α_w 0,45 (MH)
 NRC 0,65
 SAA 0,63
 Klasse D

KURZÜBERSICHT

PANEELGRÖßEN
12mm x 2800mm x 1200mm | **0,47"** x 110,24" x 47,24"
24mm x 2800mm x 1200mm | **0,94"** x 110,24" x 47,24"



Für zusätzliche Angaben und Leistungsdetails besuchen Sie bitte wovenimage.com **HIER**

ECHOPANEL® KOLLEKTION

PRÄZISIONSSCHNITT DESIGNS



PRÄZISIONSSCHNITT DESIGNS

ECHOPANEL® PALACE

EchoPanel® PALACE, farbe 349

FARBEN	Erhältlich in 32 EchoPanel® Farben - nähere Angaben auf der Webseite
PANEELGRÖßEN	2750mm (+/-2mm) x 1100mm (+/-2mm) 108,27" (+/-0,08") x 43,31" (+/-0,08")
PANEELDICKE	12mm (+/-7%) 0,47" (+/-7%) 24mm (+/-7%) 0,94" (+/-7%)

SCHALLDÄMMUNG

AS ISO 354: 2006 (R2016) - ergebnisse bei direkter montierung

12mm (0,47")	α_w	0,30 (MH)
	NRC	0,45
	SAA	0,43
	Klasse	D
24mm (0,94")	α_w	0,45 (MH)
	NRC	0,65
	SAA	0,63
	Klasse	D

Für zusätzliche Angaben und Leistungsdetails besuchen Sie bitte wovenimage.com **HIER**

PRÄZISIONSSCHNITT DESIGNS

ECHOPANEL® OHM



EchoPanel® OHM, farbe 454

FARBEN	Komplett EchoPanel® farbpalette - siehe S.7
PANEELGRÖßEN	2750mm (+/-2mm) x 1100mm (+/-2mm) 108,27" (+/-0,08") x 43,31" (+/-0,08")
PANEELDICKE	12mm (+/-7%) 0,47" (+/-7%) 24mm (+/-7%) 0,94" (+/-7%)

SCHALLDÄMMUNG

AS ISO 354: 2006 (R2016) - ergebnisse bei direkter montierung

12mm (0,47")	α_w	0,30 (MH)
	NRC	0,45
	SAA	0,43
	Klasse	D
24mm (0,94")	α_w	0,45 (MH)
	NRC	0,65
	SAA	0,63
	Klasse	D

Für zusätzliche Angaben und Leistungsdetails besuchen Sie bitte wovenimage.com **HIER**

PRÄZISIONSSCHNITT DESIGNS

ECHOPANEL® EMPIRE

EchoPanel® EMPIRE, farbe 365

FARBEN

Komplett EchoPanel® farbpalette - siehe S.7

PANEELGRÖßEN

2750mm (+/-2mm) x 1100mm (+/-2mm) | 108,27" (+/-0,08") x 43,31" (+/-0,08")

PANEELDICKE

12mm (+/-7%) | 0,47" (+/-7%)

24mm (+/-7%) | 0,94" (+/-7%)

SCHALLDÄMMUNG

AS ISO 354: 2006 (R2016) - ergebnisse bei direkter montierung

12mm (0,47")	α_w	0,30 (MH)
	NRC	0,45
	SAA	0,43
	Klasse	D

24mm (0,94")	α_w	0,45 (MH)
	NRC	0,65
	SAA	0,63
	Klasse	D

Für zusätzliche Angaben und Leistungsdetails besuchen Sie bitte wovenimage.com **HIER**

PRÄZISIONSSCHNITT DESIGNS

ECHOPANEL® LONGITUDE

EchoPanel® LONGITUDE, farbe 269

FARBEN

Komplett EchoPanel® farbpalette - siehe S.7

PANEELGRÖßEN

2750mm (+/-2mm) x 1100mm (+/-2mm) | 108,27" (+/-0,08") x 43,31" (+/-0,08")

PANEELDICKE

12mm (+/-7%) | 0,47" (+/-7%)

24mm (+/-7%) | 0,94" (+/-7%)

SCHALLDÄMMUNG

AS ISO 354: 2006 (R2016) - ergebnisse bei direkter montierung

12mm	α_w	0,30 (MH)
(0,47")	NRC	0,45
	SAA	0,43
	Klasse	D

24mm	α_w	0,45 (MH)
(0,94")	NRC	0,65
	SAA	0,63
	Klasse	D

Für zusätzliche Angaben und Leistungsdetails besuchen Sie bitte wovenimage.com **HIER**

PRÄZISIONSSCHNITT DESIGNS

ECHOPANEL® LATITUDE



EchoPanel® LATITUDE, farbe 384

FARBEN	Komplett EchoPanel® farbpalette - siehe S.7
PANEELGRÖßEN	2750mm (+/-2mm) x 1100mm (+/-2mm) 108,27" (+/-0,08") x 43,31" (+/-0,08")
PANEELDICKE	12mm (+/-7%) 0,47" (+/-7%) 24mm (+/-7%) 0,94" (+/-7%)

SCHALLDÄMMUNG

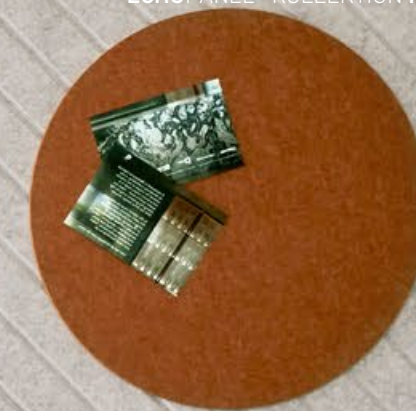
AS ISO 354: 2006 (R2016) - ergebnisse bei direkter montierung

12mm (0,47")	α_w	0,30 (MH)
	NRC	0,45
	SAA	0,43
	Klasse	D
24mm (0,94")	α_w	0,45 (MH)
	NRC	0,65
	SAA	0,63
	Klasse	D

Für zusätzliche Angaben und Leistungsdetails besuchen Sie bitte wovenimage.com **HIER**

PRÄZISIONSSCHNITT DESIGNS

ECHOPANEL® MERIDIAN



EchoPanel® MERIDIAN, farben 580 & 454

FARBEN

Komplett EchoPanel® farbpalette - siehe S.7

PANEELGRÖßEN

2750mm (+/-2mm) x 1100mm (+/-2mm) | 108,27" (+/-0,08") x 43,31" (+/-0,08")

PANEELDICKE

12mm (+/-7%) | 0,47" (+/-7%)

24mm (+/-7%) | 0,94" (+/-7%)

SCHALLDÄMMUNG

AS ISO 354: 2006 (R2016) - ergebnisse bei direkter montierung

12mm	α_w	0,30 (MH)
(0,47")	NRC	0,45
	SAA	0,43
	Klasse	D

24mm	α_w	0,45 (MH)
(0,94")	NRC	0,65
	SAA	0,63
	Klasse	D

Für zusätzliche Angaben und Leistungsdetails besuchen Sie bitte wovenimage.com **HIER**

PRÄZISIONSSCHNITT DESIGNS

ECHOPANEL® ALIGN



EchoPanel® ALIGN, farbe 454

FARBEN	Komplett EchoPanel® farbpalette - siehe S.7
PANEELGRÖßEN	2750mm (±2mm) x 1180mm (±2mm) 108,27" (±0,08") x 46,46" (±0,08")
PANEELDICKE	12mm (±7 %) 0,47" (±7 %) 24mm (±7 %) 0,94" (±7 %)

SCHALLDÄMMUNG

AS ISO 354: 2006 (R2016) - ergebnisse bei direkter montierung

12mm (0,47")	α_w	0,30 (MH)
	NRC	0,45
	SAA	0,43
	Klasse	D
24mm (0,94")	α_w	0,45 (MH)
	NRC	0,65
	SAA	0,63
	Klasse	D

Für zusätzliche Angaben und Leistungsdetails besuchen Sie bitte wovenimage.com **HIER**

DECKEN KOLLEKTION

Woven Image bietet designorientierte und hochleistungsfähige Akustikdeckenlösungen, um den Nachhall in geschäftlichen Innenräumen zu kontrollieren.

EchoPanel® Array ist eine akustische Deckenlösung, die 12 mm (0,47") und 24 mm (0,94") EchoPanel® nutzt, mit optimierter Hardware, die für eine einfache Installation entwickelt wurde und sowohl für kleine als auch große Anwendungen geeignet ist. Wählen Sie aus der breiten EchoPanel®-Farbpalette aus, oder entwerfen Sie gemeinsam mit uns Ihre eigenen, einzigartigen Designs.

Fuji ist eine Serie von dekorativen 3D-geformten Deckenplatten, die eine hervorragende Schallabsorption bieten. Fuji-Platten können mit oder ohne die Array-Deckenhardware installiert werden, mit der Möglichkeit, sie direkt zu befestigen oder von der Decke abzuhängen und eine Vielzahl von Beleuchtungsoptionen zu integrieren.

EchoPanel® Element besteht aus einer Reihe von geschnittenen EchoPanel®-Lamellen, die ineinander gesteckt werden, um ein quadratisches Netz zu bilden. Element kann an vorhandenen Deckengittern befestigt oder direkt an der Decke angebracht oder abgehängt werden.

Das hausinterne Kundendienstteam von Woven Image bietet Fachkenntnisse, Beratung und technische CAD-Pläne und -Zeichnungen, um sicherzustellen, dass die Deckenprojekte nach den höchsten Standards ausgeführt werden.

ECHOPANEL® ARRAY	26
FUJI	30
ECHOPANEL® ELEMENT	34

DECKEN KOLLEKTION

ECHOPANEL® ARRAY

12mm & 24mm

Die Größe der EchoPanel® Array-Baffel und der Deckenhardware hängt von den Projektanforderungen ab. Genaue Mengen, Maße und Zeichnungen werden nach der Projektspezifikation zur Verfügung gestellt.

Die Standard-Schallwand hat eine Länge von 2780mm und variiert in der Tiefe, siehe unten:

BEAM

2780mm Länge x 200mm Tiefe (+/-5mm)



2780mm Länge x 300mm Tiefe (+/-5mm)

WEDGE

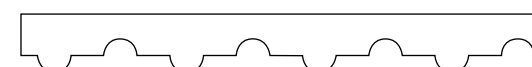
2780mm Länge x 200mm Tiefe (+/-5mm)



2780mm Länge x 300mm Tiefe (+/-5mm)

TAPER

2780mm Länge x 300mm Tiefe (+/-5mm)

CATHEDRAL

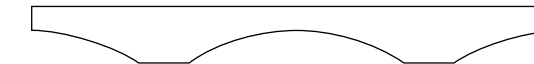
2780mm Länge x 300mm Tiefe (+/-5mm)

TURRET

2780mm Länge x 300mm Tiefe (+/-5mm)

VALLEY

2780mm Länge x 300mm Tiefe (+/-5mm)

VIADUCT

2780mm Länge x 300mm Tiefe (+/-5mm)

WAVE

2780mm Länge x 267mm Tiefe (+/-5mm)

FLOW

2780mm Länge x 300mm Tiefe (+/-5mm)

Für zusätzliche Angaben und Leistungsdetails besuchen Sie bitte wovenimage.com **HIER**

DECKEN KOLLEKTION

ECHOPANEL® ARRAY

12mm & 24mm

ARRAY FLOW 24mm, farben 633, 349 & 908

FARBEN

Komplett EchoPanel® farbpalette - siehe S.7

PANEELGRÖßEN

Standard-Schallwandausführungen und -abmessungen - siehe Seite 27

SCHALLDÄMMUNG

12mm (+/-7%) | 0,47" (+/-7%) - ergebnisse bei direkter montierung

AS ISO 354: 2006 (R2016)
AS ISO 11654: 2002 (2016)
ASTM C423 - 17

α_w	0,65 (H)
NRC	0,70
SAA	0,68
Klasse	C

SCHALLDÄMMUNG

24mm (+/-7%) | 0,94" (+/-7%) - ergebnisse bei direkter montierung

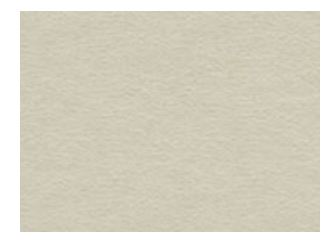
AS ISO 354: 2006 (R2016)
AS ISO 11654: 2002 (2016)
ASTM C423 - 17

α_w	0,75 (MH)
NRC	0,85
SAA	0,83
Klasse	C

Für zusätzliche Angaben und Leistungsdetails besuchen Sie bitte wovenimage.com **HIER**

DECKEN KOLLEKTION

FUJI



908



550



299



420



ARRAY RAILS, in den Farben schwarz und weiß



BARREL KITS, in den Farben onyx, cremefarbenen und onyx/gold

FARBEN

In vier Standard-Farbkombinationen auf Lager. Ab einer bestimmten Mindestbestellmenge ist Fuji in der gesamten Mura-Farbpalette (siehe Seite 48). Mit den Barrel-Kits können Fuji-Platten direkt an der Decke oder an der Array-Deckenleiste befestigt werden.

GRÖßEN

FUJI KU 840mm (+/-3mm) x 840mm (+/-3mm) x 132mm (+/-3mm)
33,07" (+/-0,12") x 33,07" (+/-0,12") x 5,2" (+/-0,12")

FUJI HACHI 1740mm (+/-3mm) x 840mm (+/-3mm) x 132mm (+/-3mm)
68,5" (+/-0,12") x 33,07" (+/-0,12") x 5,2" (+/-0,12")

DICKE

4,6mm (+/-2mm) | 0,18" (+/-0,08")

SCHALLDÄMMUNG

AS ISO 11654: 2002 (2016) | AS ISO 354: 2006 (R2016) | ASTM C423 - 17, mit Umfang

FUJI KU	α_w	0,80
	NRC	0,75
	SAA	0,74
FUJI HACHI	α_w	0,85
	NRC	0,80
	SAA	0,76

Für zusätzliche Angaben und Leistungsdetails besuchen Sie bitte wovenimage.com **HIER**

FUJI

FUJI ROKU und FUJI JUNI, farbe 908 mit cremefarbenen barrel kits

FARBEN

In vier Standard-Farbkombinationen auf Lager. Ab einer bestimmten Mindestbestellmenge ist Fuji in der gesamten Mura-Farbpalette (siehe Seite 48). Mit den Barrel-Kits können Fuji-Platten direkt an der Decke oder an der Array-Deckenleiste befestigt werden.

GRÖßEN

FUJI ROKU 560mm (+/-3mm) x 560mm (+/-3mm) x 90mm (+/-3mm)
22,05" (+/-0,12") x 22,05" (+/-0,12") x 3,54" (+/-0,12")

FUJI JUNI 560mm (+/-3mm) x 1160mm (+/-3mm) x 90mm (+/-3mm)
22,05" (+/-0,12") x 45,67" (+/-0,12") x 3,54" (+/-0,12")

DICKE

4,6mm (+/-2mm) | 0,18" (+/-0,08")

SCHALLDÄMMUNG

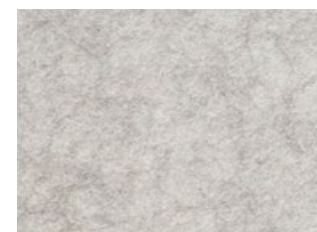
AS ISO 11654: 2002 (2016) | AS ISO 354: 2006 (R2016) | ASTM C423 - 17, mit Umfang

FUJI ROKU	α_w	0,75
	NRC	0,70
	SAA	0,72
FUJI JUNI	α_w	0,80
	NRC	0,80
	SAA	0,76

Für zusätzliche Angaben und Leistungsdetails besuchen Sie bitte wovenimage.com **HIER**

DECKEN KOLLEKTION

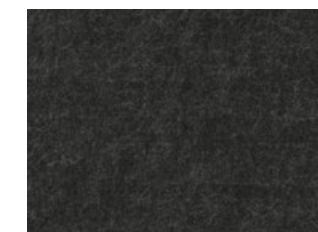
ECHOPANEL® ELEMENT



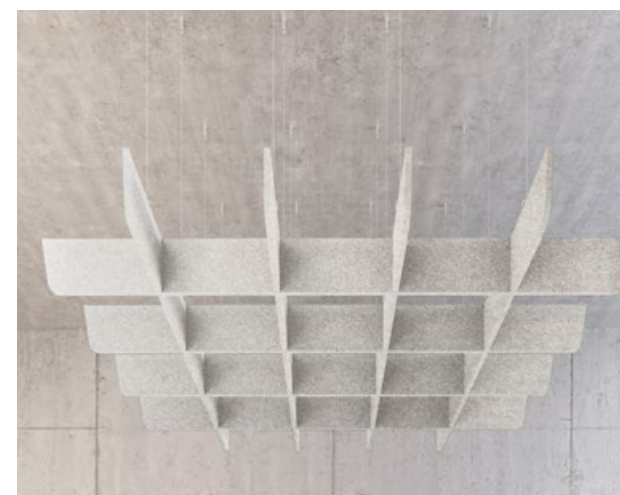
454



442



542



EchoPanel® ELEMENT, farbe 454 hängend



EchoPanel® ELEMENT, farbe 442 an das Deckenraster montiert



GRÖÖE BEI MONTIERUNG 2350mm (+/-2mm) x 2350mm (+/-2mm) x 215mm (+/-2mm)
92,52" (+/-0,08") x 92,52" (+/-0,08") x 8,46" (+/-0,08")

LAMELLEN-DICKE 24mm (+/-7%) | 0,94" (+/-7%)

SCHALLDÄMMUNG AS ISO 11654: 2002 (2016)
ASTM C423 - 17

α_w	0,40
NRC	0,35
SAA	0,36
Klasse	D

BOX-KOMPONENTEN 8 x EchoPanel® Lamellen
16 x Deckenclips
Montierungskit separat erhältlich

Für zusätzliche Angaben und Leistungsdetails besuchen Sie bitte wovenimage.com **HIER**

RAUMTEILER KOLLEKTION

DECKENSEGEL..... 38

PALING..... 42

PLATOON..... 44

Unser Angebot von Raumtrennungssystemen EchoPanel® beinhaltet auch Deckensegel und frei- stehende Raumteiler.

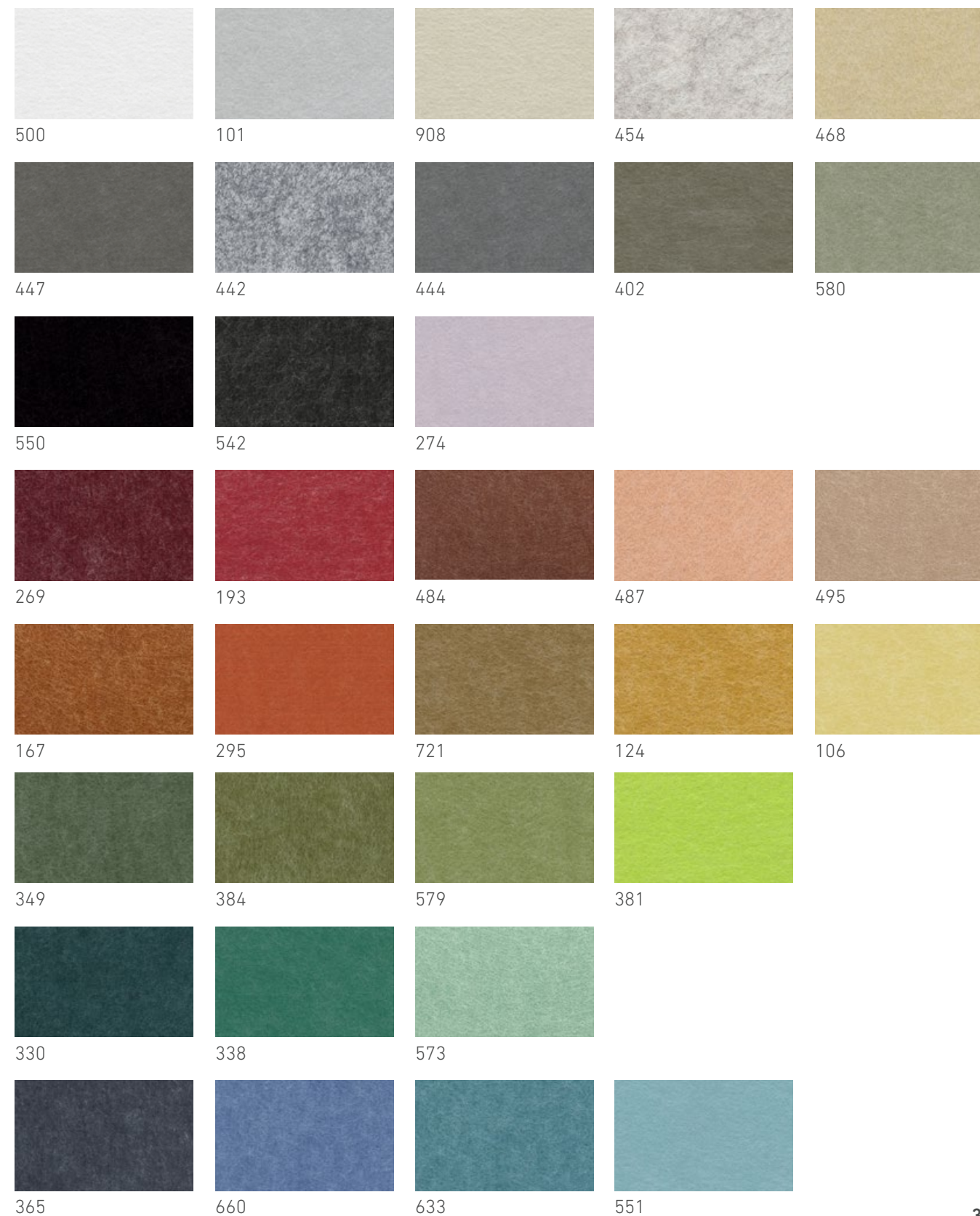
Mit diesen Systemen lassen sich offene Räume, typisch für moderne Arbeitsumgebungen und Gaststätten, einfach und flexibel unterteilen. Gleichzeitig wird der Geräuschpegel gesenkt, was sowohl den Komfort als auch die Produktivität verbessert.





RAUMTEILER KOLLEKTION

DECKENSEGEL





DECKENSEGEL

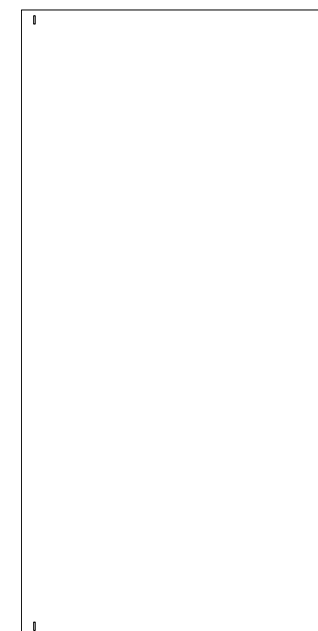


EchoPanel® 12mm SPLAY hängend, farben 101, 660 & 365

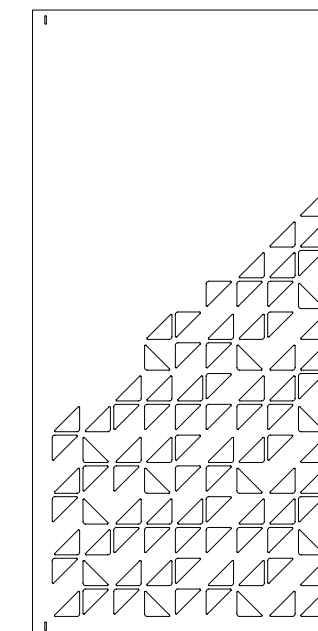
- FARBEN** Komplette EchoPanel® 0,47" (12mm) farbpalette - siehe S,39
- HÄNGENDE DESIGNS** 5 ausführungen
- PANEELGRÖßEN** **12mm** (+/-7%) | 0,47" (+/-7%)
2400mm (+/-2mm) x 1200mm (+/-10mm)
94,49" (+/-0,08") x 47,24" (+/-0,39")
- SCHALLDÄMMUNG** Siehe EchoPanel® 12mm (0,47") seite 6 für details
- BOX-KOMPONENTEN** 1 x schnitt EchoPanel® 12mm (0,47")
1 x 12mm deckensegel Komponentenkit

HÄNGENDE DESIGNS

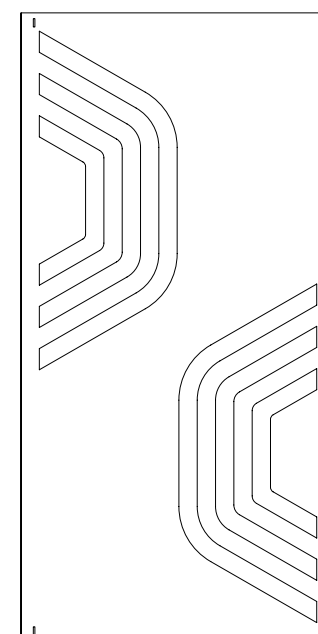
12mm | 0,47"



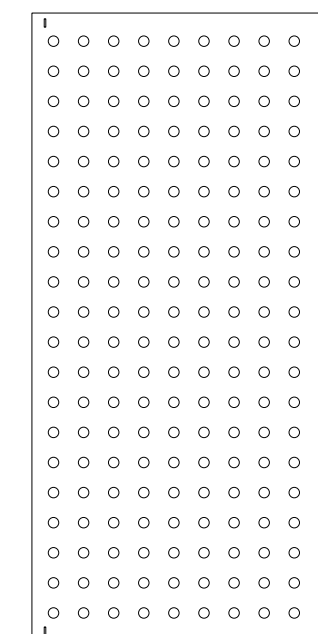
TANDEM 12mm | 0,47"



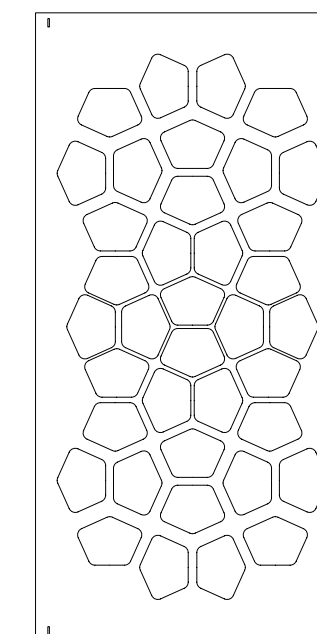
SUMMIT 12mm | 0,47"



DOT 12mm | 0,47"



SPLAY 12mm | 0,47"

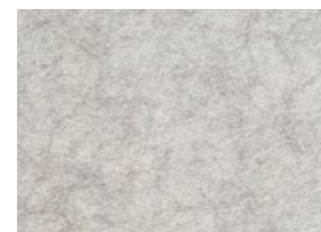


Für zusätzliche Angaben und Leistungsdetails besuchen Sie bitte wovenimage.com **HIER**



RAUMTEILER KOLLEKTION

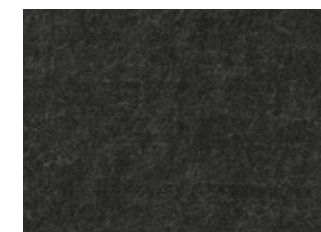
PALING



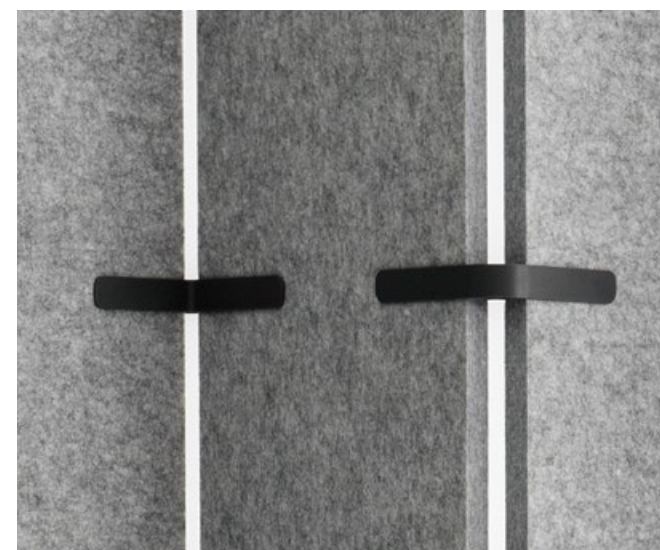
454



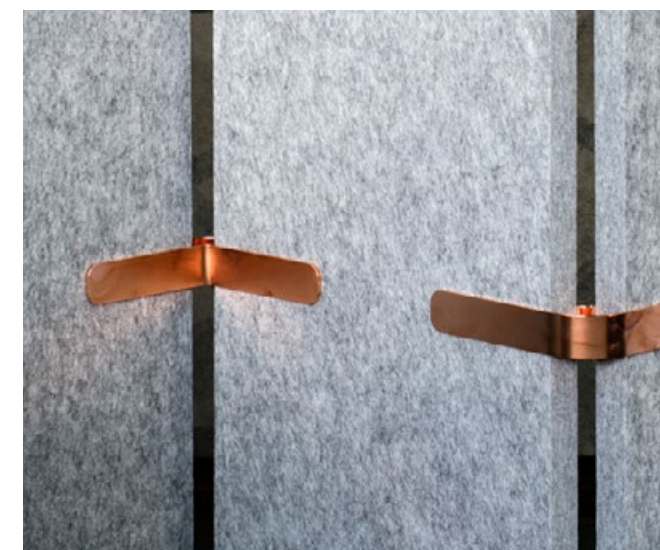
442



542



EchoPanel® PALING, farbe 442 mit anthrazit Scharnieren



EchoPanel® PALING, farbe 442 mit Kupfer Scharnieren

KATEGORIE

Freistehendes system

PANEELGRÖßEN

PALING A (endpaneel) & B (mittelpaneel)
 285mm (+/-2mm) x 1750mm (+/-2mm)
 11,22" (+/-0,08") x 68,9" (+/-0,08")

PANEELDICKE

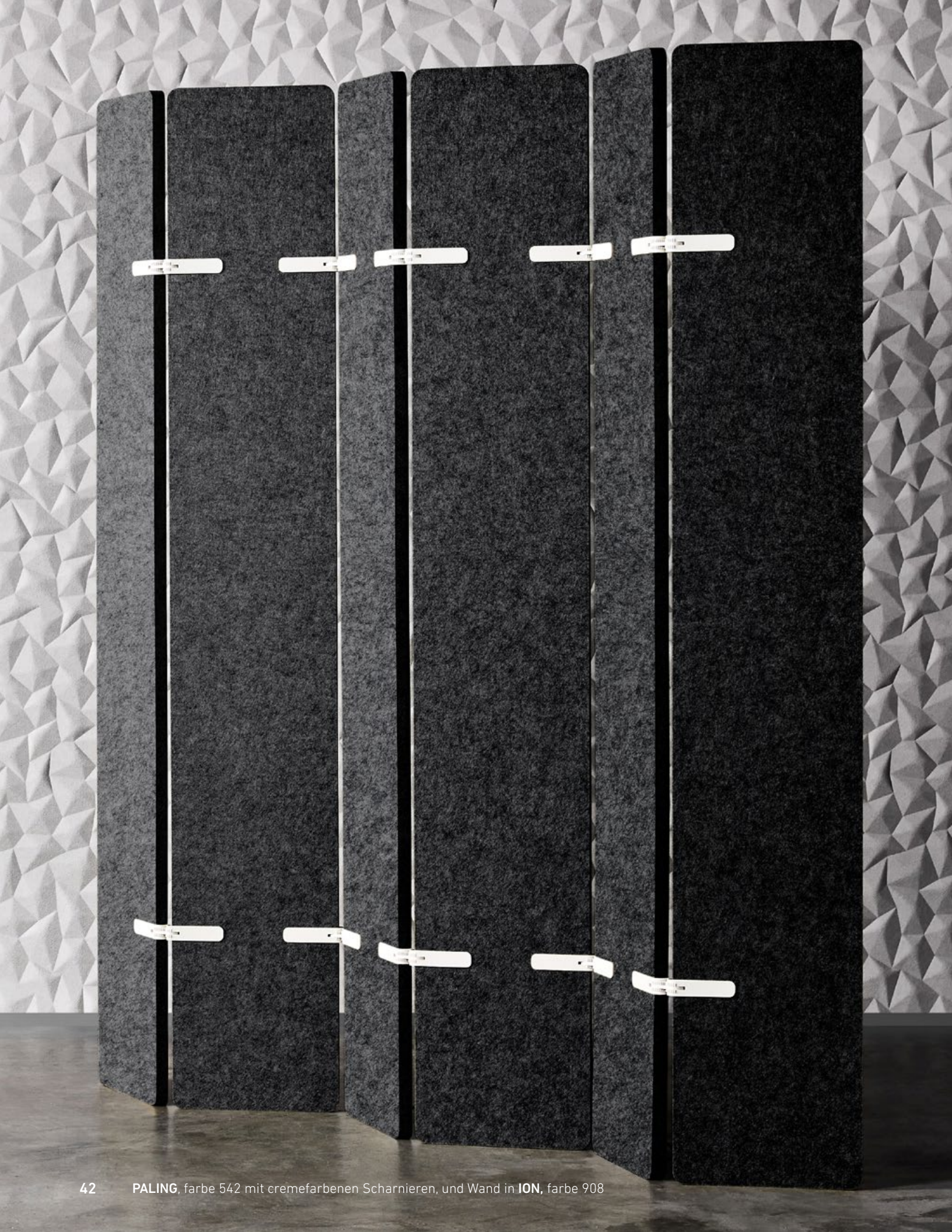
24mm (+/-7%) | 0,94" (+/-7%)

SCHARNIEREN IN FARBEN

Creme, Anthrazit und Kupfer - bei der Bestellung angeben

SCHALLDÄMMUNG

Siehe EchoPanel® 24mm (0,94") auf seite 6 für details

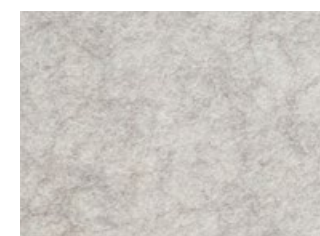


PLATOON



PLATOON, farben 442 & 542 mit anthrazit scharnieren

KATEGORIE	Freistehendes system
PANEELGRÖßEN	1750mm (+/-2mm) x 3500mm (+/-2mm) 68,9" (+/-0,08") x 137,8" (+/-0,08")
PANEELDICKE	24mm (+/-7%) 0,94" (+/-7%)
SCHARNIEREN IN FARBEN	Creme und Anthrazit - bei der Bestellung angeben
SCHALLDÄMMUNG	Siehe EchoPanel® 24mm (0,94") auf seite 6 für details
BOX-KOPONENTEN	6 x PLATOON Paneele 10 x Drehscharniere



454



442



542

Für zusätzliche Angaben und Leistungsdetails besuchen Sie bitte wovenimage.com **HIER**

MURA KOLLEKTION

MURA AUSWAHL..... 48

Mura ist ein innovativer und vielseitiger, 1,9 mm (0,075") dicker Oberflächenabschluss, der äußerst kosteneffektiv und einfach zu installieren ist und sich durch eine trendige Farbpalette auszeichnet. Die Vorderseite wurde entwickelt, um ein glattes, sauberes Aussehen zu schaffen, während die Rückseite mit einer nachsichtigen Textur versehen wurde, die auf einer Vielzahl von Oberflächen, wie z. B. Wänden, Arbeitsplatzabschirmungen und bedienbaren Wänden, verklebt werden kann.

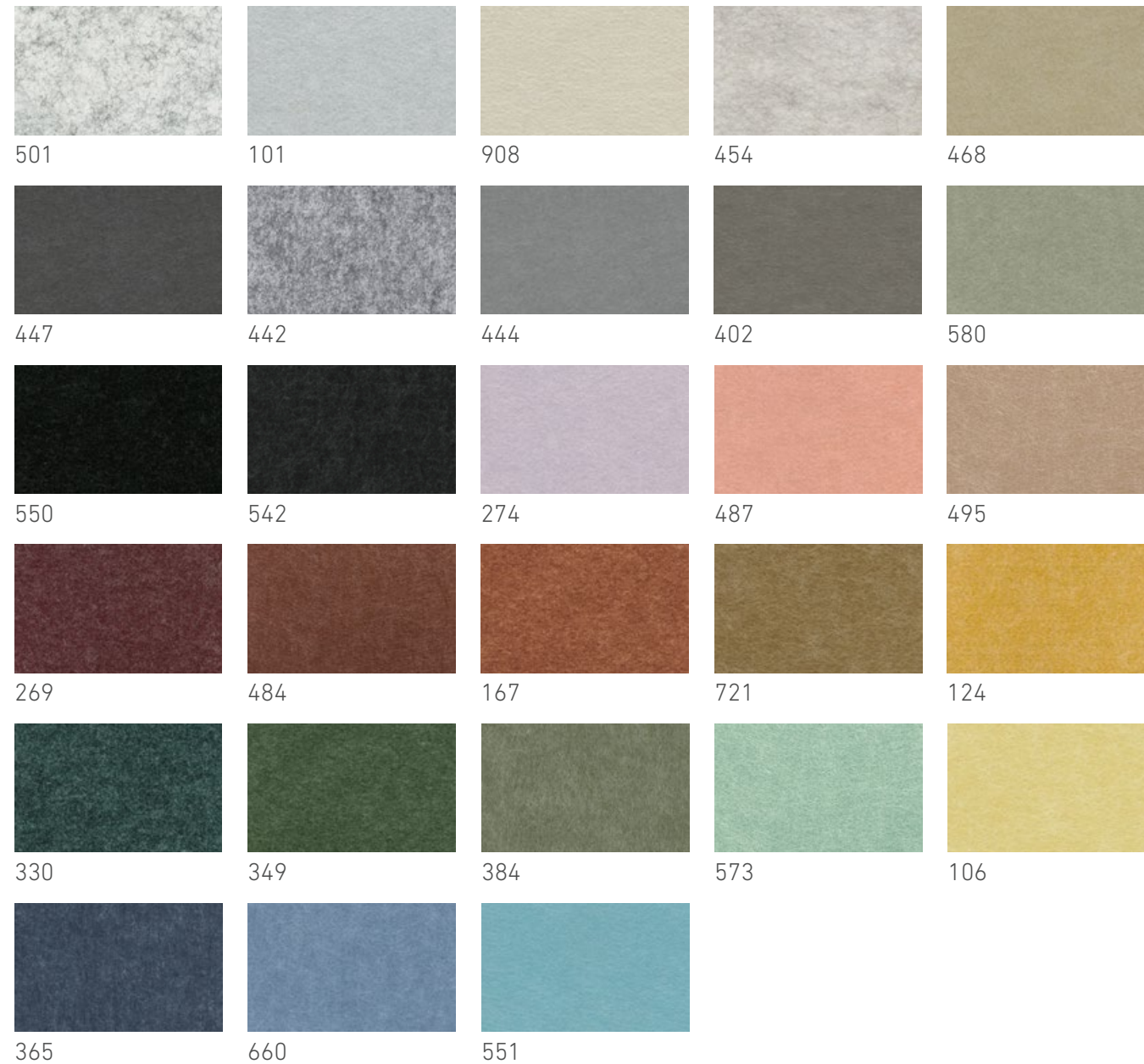
Mura wird zu 60 % aus recyceltem PET hergestellt und enthält nur wenige flüchtige organische Verbindungen (VOCs) und verfügt über dieselben erstklassigen Umweltzertifizierungen wie EchoPanel®.



Wand: MURA, farbe 454
Tischtrennwand: MURA, farbe 551

MURA KOLLEKTION

MURA AUSWAHL



ROLLENGRÖßEN

6m, 25m or 105m roll | 236", 984" or 4134" roll

BREITE

1210mm (+/-5mm) | 47,64" (+/-0,2")

DICKE

1,9mm (+/-0,25mm) | 0,07" (+/-0,01")

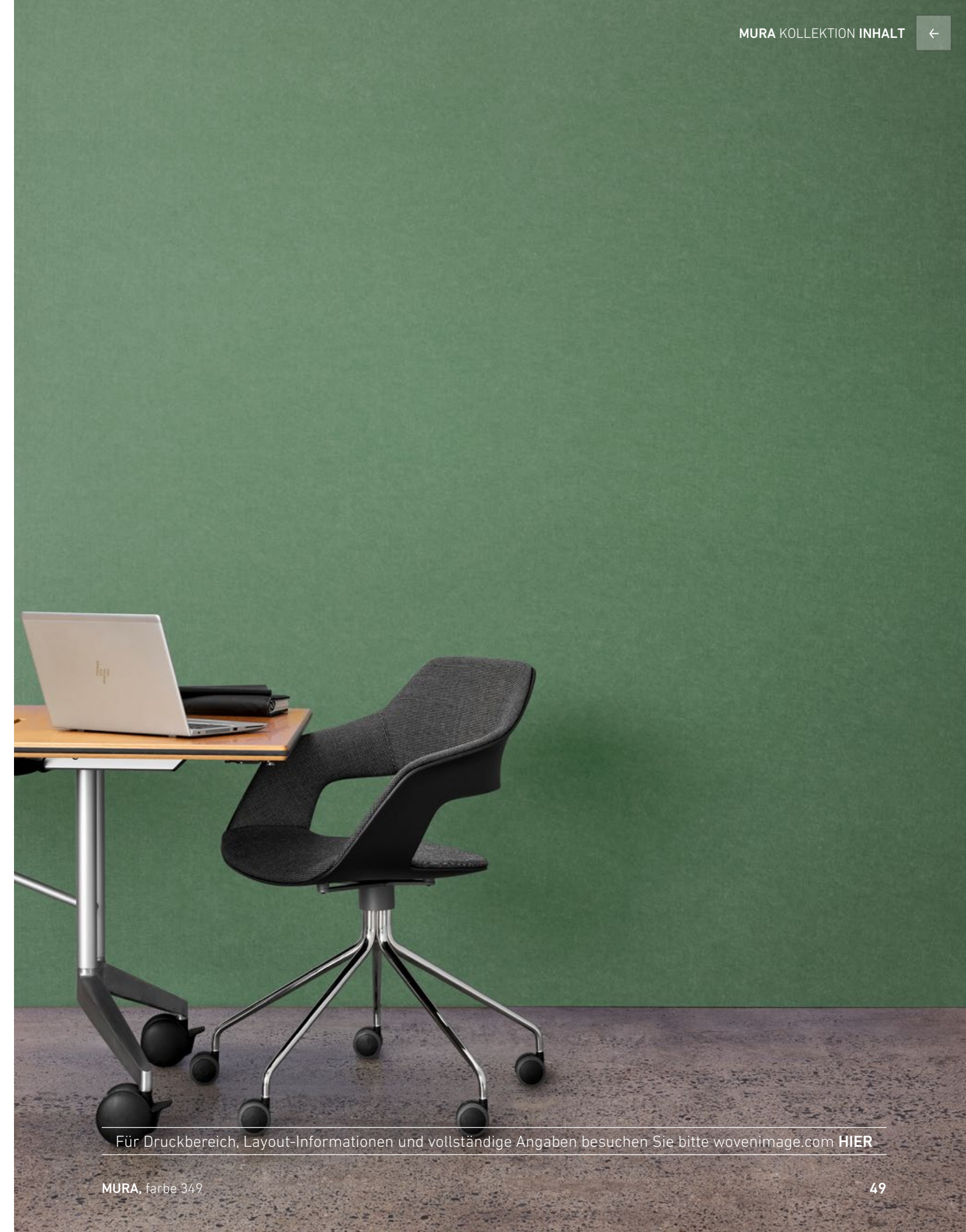
SCHALLDÄMMUNG

AS ISO 354: 2006 (R2016) - ergebnisse bei direkter montierung

 α_w 0,10 (H)

NRC 0,10

SAA 0,08

Für Druckbereich, Layout-Informationen und vollständige Angaben besuchen Sie bitte wovenimage.com **HIER**

PANEEL MIT RELIEF KOLLEKTION

Die Kollektion akustische Paneele mit Relief präsentiert die neueste Innovation von Woven Image. Die aus recyceltem Plastik hergestellte, designorientierte Kollektion greift den Trend zu taktilen Oberflächen und dreidimensionalen Texturen auf und verbindet innovatives Design mit Nachhaltigkeit und wirtschaftlicher Effizienz.

Erhältlich in vier einzigartigen Designs: Zen, Ion, Gem und Pico, die eigens als akustische Lösung, für Böden bis Decken in gewerblichen Büroräumen, entwickelt wurden und mit ihren Mustern zu durchgehenden Wänden und doppelt hohen Installationen passen.

Die Kollektion wurde mit zahlreichen internationalen Designpreisen ausgezeichnet, darunter der Designer Award für Innovation im Produktdesign von Materialien, der Dezeen Award für Arbeitsplatzgestaltung, der FX Design Award für die beste Oberfläche, der Architizer Award für A+ Produkte und ein INDE Award.

Die Einzigartigkeit des Designs wurde von den Juroren des Dezeen Awards sofort erkannt: "In diesem Fall wurde versucht, den Raum plastisch zu definieren und dem Produkt Tastbarkeit zu verleihen". Für die Dezeen Awards gingen mehr als 4,300 Beiträge aus 85 Ländern auf 5 Kontinenten ein.



ZEN, farbe 365

ZEN 52

ION 54

GEM 56

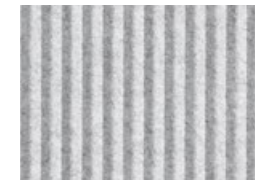
PICO 58



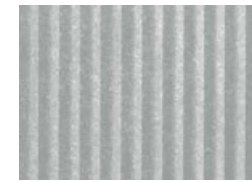


PANEEL MIT RELIEF KOLLEKTION

ZEN



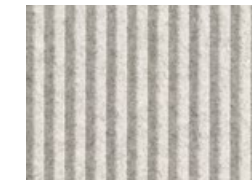
501



101



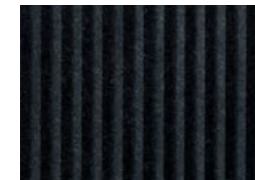
908



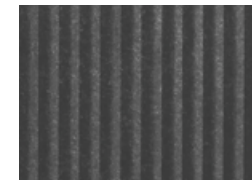
454



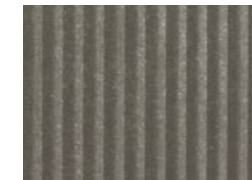
468



550



447



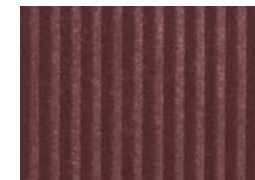
402



580



274



269



484



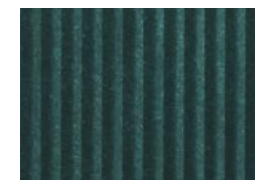
167



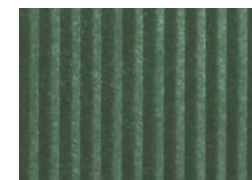
487



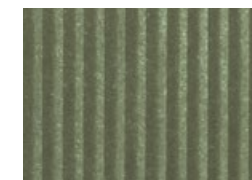
495



330



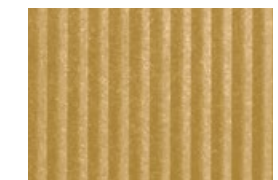
349



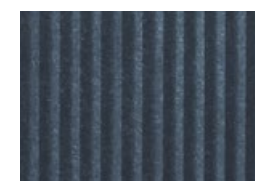
384



721



124



365



660



551



573



106

PANEELGRÖßEN 2800mm (+/-3mm) x 1130mm (+/-3mm) | 110,24" (+/-0,12") x 44,49" (+/-0,12")

PANEELDICKE 9mm (+/-7%) | 0,35" (+/-7%)

SCHALLDÄMMUNG AS ISO 354: 2006 (R2016) - ergebnisse bei direkter montierung

α_w 0,20 (H)
NRC 0,30
SAA 0,28
Klasse E

Für zusätzliche Angaben und Leistungsdetails besuchen Sie bitte wovenimage.com **HIER**

PANEEL MIT RELIEF KOLLEKTION

ION



PANEELGRÖßEN	2800mm (+/-3mm) x 1130mm (+/-3mm) 110,24" (+/-0,12") x 44,49" (+/-0,12")
PANEELDICKE	9mm (+/-7%) 0,35" (+/-7%)
SCHALLDÄMMUNG	AS ISO 354: 2006 (R2016) - ergebnisse bei direkter montierung
	α_w 0,20 (H)
	NRC 0,30
	SAA 0,28
	Klasse E

Für zusätzliche Angaben und Leistungsdetails besuchen Sie bitte wovenimage.com **HIER**





PANEEL MIT RELIEF KOLLEKTION

GEM



PANEELGRÖßEN 2800mm (+/-3mm) x 1130mm (+/-3mm) | 110,24" (+/-0,12") x 44,49" (+/-0,12")

PANEELDICKE 9mm (+/-7%) | 0,35" (+/-7%)

SCHALLDÄMMUNG AS ISO 354: 2006 (R2016) - ergebnisse bei direkter montierung

αw	0,20 (H)
NRC	0,30
SAA	0,28
Klasse	E

Für zusätzliche Angaben und Leistungsdetails besuchen Sie bitte wovenimage.com **HIER**

PANEEL MIT RELIEF KOLLEKTION

PICO



PANEELGRÖßEN 2800mm (+/-3mm) x 1130mm (+/-3mm) | 110,24" (+/-0,12") x 44,49" (+/-0,12")

PANEELDICKE 9mm (+/-7%) | 0,35" (+/-7%)

SCHALLDÄMMUNG AS ISO 354: 2006 (R2016) - ergebnisse bei direkter montierung

αw	0,20 (H)
NRC	0,30
SAA	0,28
Klasse	E

Für zusätzliche Angaben und Leistungsdetails besuchen Sie bitte wovenimage.com **HIER**



AKUSTIK FLIESEN KOLLEKTION

BALANCE	62
ASCENT	64
DUNE	66
WAVE	68

Ganz gleich, ob Ihr Innenausstattungsprojekt eine umfangreiche Gestaltung erfordert oder ob Sie kleinere Design-Elemente schaffen wollen, diese Produktreihe bietet eine Vielzahl von Gestaltungsmöglichkeiten, die für eine großartige Ästhetik sorgen und gleichzeitig den Nachhall der Geräusche reduzieren

- Gemeinsame arbeitsbereiche und konferenzräume
- Klassen- und musikräume
- Cafés und restaurant-foyers
- Sowie öffentliche räume

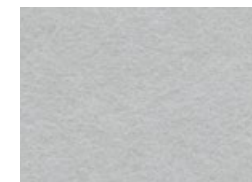
Sie sind leicht und einfach zu montieren und passen sich dem Muster an, ohne dass ein nachträgliches Zuschneiden erforderlich ist.

Die Fliesen dieser Kollektion werden aus EchoPanel® oder Mura hergestellt, die erstklassige Umweltzertifizierungen erzielen.

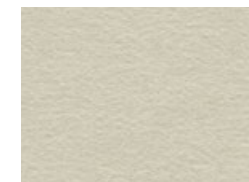


AKUSTIK FLIESEN KOLLEKTION

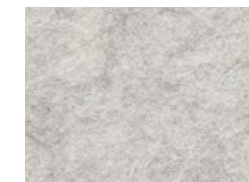
BALANCE



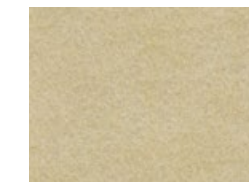
101



908



454



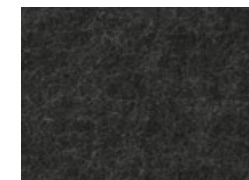
468



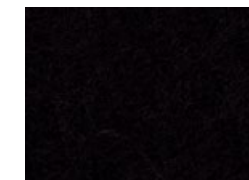
402



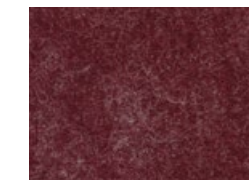
442



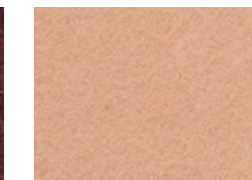
542



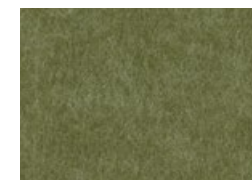
550



269



487



384



330



365



633

PRODUKT NAME

BALANCE 670
BALANCE 1340

FLIESENDICKE

12mm (+/-7%) | 0,47" (+/-7%)

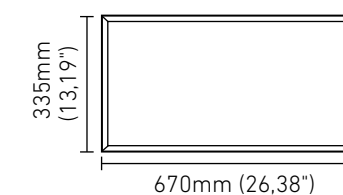
SCHALLDÄMMUNG

AS ISO 354: 2006 (R2016)
- ergebnisse bei direkter
montierung α_w 0,45 (MH)
NRC 0,65
SAA 0,63
Klasse D

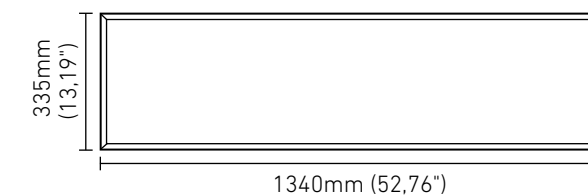
BOX-KOMPONENTEN

BALANCE 670 - 12 x fliesen
BALANCE 1340 - 6 x fliesen

BALANCE 670



BALANCE 1340

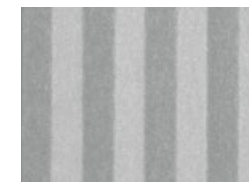


AKUSTIK FLIESEN KOLLEKTION

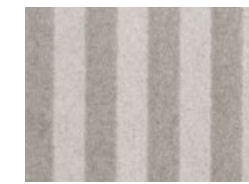
ASCENT



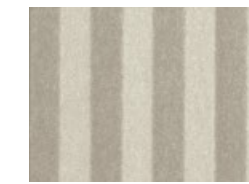
501



101



454



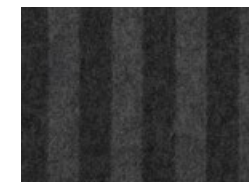
908



402



447



542



269



274



487



167



124



349



330



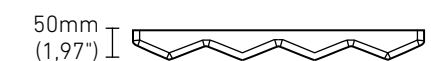
551



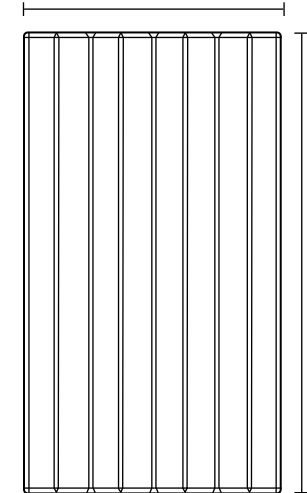
660



365

50mm
(1,97")

500mm (19,68")



900mm (35,43")

FLIESENGRÖSSEN

500mm (+/-5mm) x 900mm (+/-5mm) x 50mm
(+/-5mm)
19,68" (+/-0,2") x 35,43" (+/-0,2") x 1,97" (+/-0,2")

FLIESENDICKE

4mm (+/-0,5mm) | 0,16" (+/-0,02")
gemessen 10mm (0,39") über der Schnittkante

SCHALLDÄMMUNG

AS ISO 354: 2006 (R2016) - ergebnisse bei direkter montierung

α_w 0,60 (MH)
NRC 0,70
SAA 0,66
Klasse C

BOX-KOPONENTEN

6 x fliesen, 16 x montierungsclips

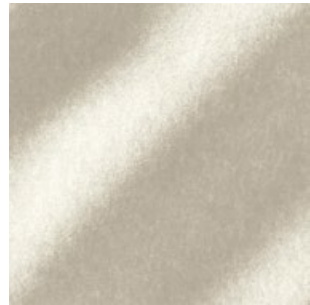
Für zusätzliche Angaben und Leistungsdetails besuchen Sie bitte wovenimage.com **HIER**



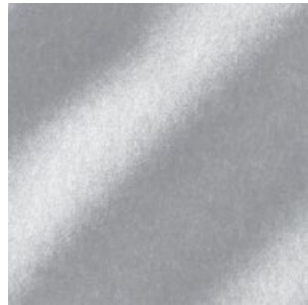
Declare.

AKUSTIK FLIESEN KOLLEKTION

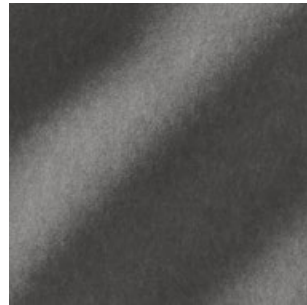
DUNE



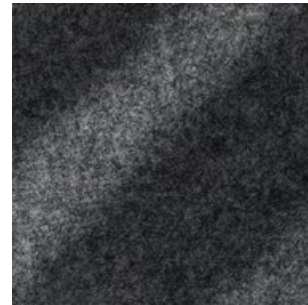
908



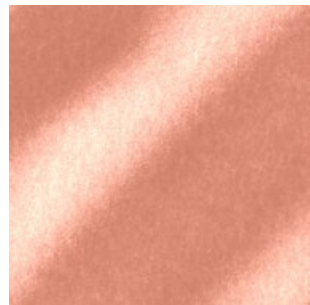
101



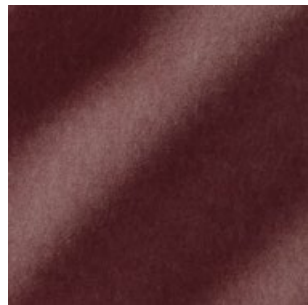
447



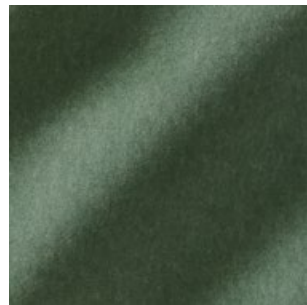
542



487



269



349



660

FLIESENGRÖSSEN

500mm (+/-5mm) x 500mm (+/-5mm) x 50mm (+/-5mm)
 19,69" (+/-0,2") x 19,69" (+/-0,2") x 1,97" (+/-0,2")

FLIESENDICKE

4mm (+/-0,5mm) | 0,16" (+/-0,02") - gemessen 0,39" (10mm) über der Schnittkante

SCHALLDÄMMUNG

AS ISO 354: 2006 (R2016) - ergebnisse bei direkter montierung

α_w 0,50 (MH)

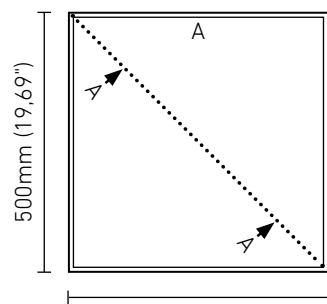
NRC 0,60

SAA 0,58

Klasse D

BOX-KOMPONENTEN

9 x fliesen, 16 x Montierungsclips



Für zusätzliche Angaben und Leistungsdetails besuchen Sie bitte wovenimage.com **HIER**

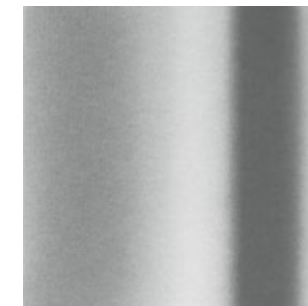


AKUSTIK FLIESEN KOLLEKTION

WAVE



908



101



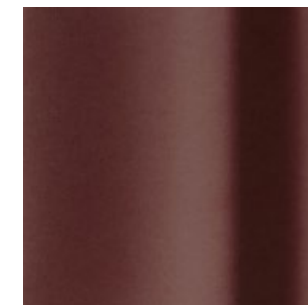
447



542



487



269



349



660

FLIESENGRÖSSEN

500mm (+/-5mm) x 500mm (+/-5mm) x 62,5mm (+/-5mm)
19,69" (+/-0,2") x 19,69" (+/-0,2") x 2,46" (+/-0,2")

FLIESENDICKE

4mm (+/-0,5mm) | 0,16" (+/-0,02") - gemessen 0,39" (10mm) über der Schnittkante

SCHALLDÄMMUNG

AS ISO 354: 2006 (R2016) - ergebnisse bei direkter montierung

α_w 0,50 (MH)

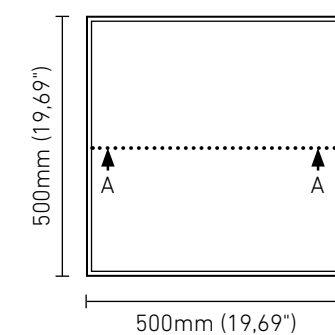
NRC 0,60

SAA 0,58

Klasse D

BOX-KOMPONENTEN

9 x fliesen, 16 x Montierungsclips



Für zusätzliche Angaben und Leistungsdetails besuchen Sie bitte wovenimage.com **HIER**

AKUSTIK STOFFE

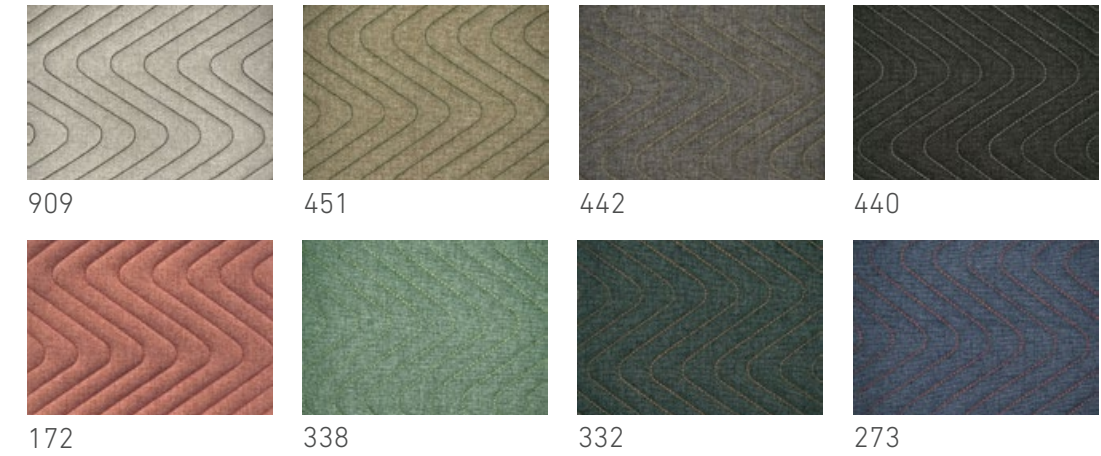
FOCUS CHAIN



FOCUS CHAIN, farben 300 & 908

AKUSTIK STOFFE

FOCUS WAVE



FOCUS WAVE, farbe 172

BREITE	137cm 53,94"	
MUSTERWIEDERHOLUNG	FOCUS CHAIN	Horizontal 19cm (7,48"), Vertikal 19,5cm (7,68")
	FOCUS WAVE	Horizontal 2,5cm (0,98"), Vertikal 11cm (4,33")
SCHALLDÄMMUNG	AS ISO 354: 2006 (R2016) - ergebnisse bei direkter montierung	
	αw	0,20 (H)
	NRC	0,30
	SAA	0,29

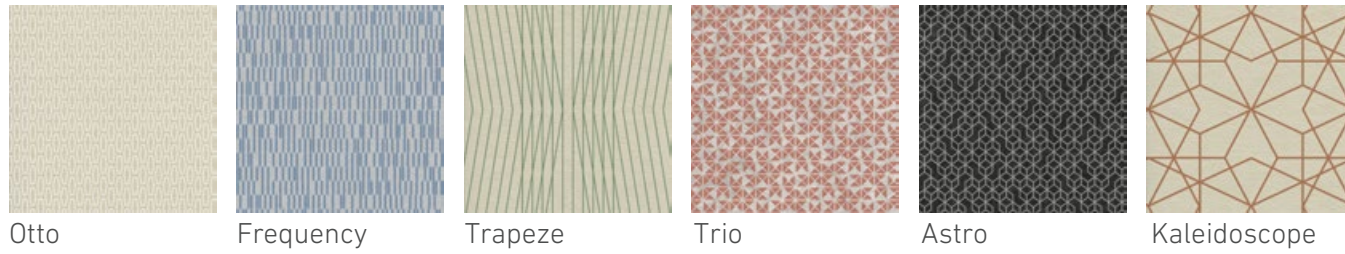
Für zusätzliche Angaben und Leistungsdetails besuchen Sie bitte wovenimage.com **HIER**

DIE KOLLEKTION

DRUCK DESIGNS

Hier sehen Sie eine kleine Auswahl unserer gedruckten EchoPanel® designs. Sie können ein- oder beidseitig bedruckt werden und eignen sich daher für Wände, Decken und Trennwände.

Woven Image hat eine lange Tradition in der Zusammenarbeit mit globalen Designer- und Fertigungsunternehmen, um einzigartige kundenspezifische Drucke zu liefern. Sprechen Sie mit uns über Ihre Projektwünsche.



Otto Frequency Trapeze Trio Astro Kaleidoscope



