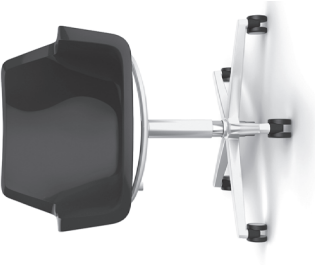


Collection **re-pend**



visit

via**sit**

viasit

Bürositzmöbel GmbH

Boxbergweg 4

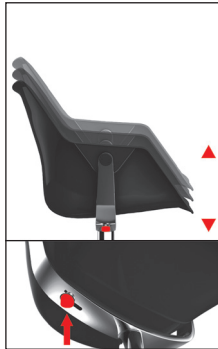
D- 66538 Neunkirchen

Tel. +49 (0)68 21 / 29 08

Fax +49 (0)68 21 / 29 08 290

www.viasit.com

info@viasit.com



Anwendung

Dieser Bürodrehstuhl darf nur bestimmungsgemäß unter Beachtung der allgemeinen Sorgfaltspflicht benutzt werden. Bei unsachgemäßem Gebrauch (z. B. als Aufstiegshilfe, sitzen auf den Armlehnen, extremen einseitigen Belastungen) besteht Unfallgefahr.

Rollen

Für ihre Sicherheit und für die unterschiedlichen Bodenbeläge gibt es, gemäß Sicherheitsvorschriften, verschiedene Rollen:

- Rollen mit hartem Belag für textile Böden (serienmäßig),
- Rollen mit weichem Belag für alle nicht textilen Böden

Rollenwechsel:

Zum Beispiel nach einem Umzug oder nach dem Austausch des Bodenbelages – Rollen einfach herausziehen bzw. einstecken.

Gleiter

Für Ihre Sicherheit und für die unterschiedlichen Bodenbeläge gibt es, gemäß Sicherheitsvorschriften, verschiedene Gleiter:

- harte Gleiter für textile Böden (serienmäßig),
- weiche Gleiter (Filz) für alle nicht textilen Böden

Die Gleiter sind einem hohen Verschleiß ausgesetzt und sollten in regelmäßigen Abständen auf Beschädigungen geprüft werden.

Kunststoffteile

Zur Reinigung eignet sich eine Seifenlösung. Bitte keine aggressiven Reinigungsmittel verwenden.

Polster

Bei leichten Verschmutzungen den Bezugstoff nur mit Feinwaschmittel reinigen oder sich an die viasit-Serviceabteilung wenden.

Leder

Leder ist ein Naturprodukt. Verwachsungen der Tierhaut geben dem Material die unverwechselbare Note. Leichte Verschmutzungen mit weichem Wollappen abreiben. Bei stärkerer Verschmutzung nur Pflegemittel für anilingefärbtes Leder verwenden.

Service

Servicearbeiten, wie z. B. Austausch und Arbeiten im Bereich der Gasfeder, dürfen nur durch eingewiesenes Fachpersonal durchgeführt werden.

Entsorgung

re-pend kann durch uns zurückgenommen und durch einen qualifizierten und zertifizierten Entsorgungsfachbetrieb in den Wertstoffkreislauf zurückgeführt werden.

Setzen Sie sich dazu mit uns in Verbindung, damit wir Sie über die vielfältigen Möglichkeiten einer Rücknahme informieren können.

Gebruik

Gebruik deze bureaustoel zorgvuldig en volg de gebruiksaanwijzing. Bij onzorgvuldig gebruik (bijv. als opsta-hulp, zitten op de armleuningen, extreme éézijdige belastingen), bestaat gevaar voor ongevallen en/of beschadigingen.

Wielen

Voor uw veiligheid en voor de bescherming van uw vloer bestaan er, volgens veiligheidsvoorschriften, diverse wielen:

- harde wielen voor zachte vloerbedekking (standaard),
- zachte wielen voor een harde vloerbedekking (optie)

Verwisselen van wielen: bijv. na verhuizing of na vervanging van de vloerbedekking, is zeer éénvoudig zonder gereedschap uit te wisselen (insteektype).

Glijders

Voor uw veiligheid en voor de diverse vloerbedekkingen bestaan er volgens de veiligheidsvoorschriften diverse glijders:

- Harde glijders voor een zachte vloerbedekking
- Zachte glijders voor een harde ondergrond

De glijders zijn aan slijtage onderhevig, waardoor deze regelmatig op beschadigingen moeten worden gecontroleerd.

Kunststof delen

Voor reiniging voldoet een zeepoplossing. Geen agressieve reinigingsmiddelen gebruiken.

Stoffering

Bij een lichte vervuiling van de stoffering met een fijnwasmiddel reinigen. U kunt zich ook tot de viasit service afdeling wenden.

Leder

Leder is een natuurproduct. Oneffenheden in een dierenhuid zijn onontkoombaar. lichte vervuilingen met zachte lap wol afpoetsen. Bij sterke vervuiling alleen onderhoudsmiddelen voor analine gekleurd leder gebruiken.

Service

Service zoals bijv. reparatie en werken in de buurt van de gasveer, mag alleen door aangewezen vakmensen uitgevoerd worden.

Recycling

re-pend kan door ons worden teruggenomen en door een gekwalificeerd en gecertificeerd bedrijf gerecycleerd worden.
Neem dan contact met ons op, dan zullen wij u over deze mogelijkheden informeren.

Product use

This product must only be used for the purpose intended and with due care and attention. Any use or abuse other than for the purpose intended (i.e. as a climbing aid, to sit on the armrests, or by extreme overloading on a single side) will create an accident hazard for which the user is responsible.

Castors

To ensure safety in use and to suit different types of flooring, various kinds of castors are available as follows:

- Castors with a hard lining for textile flooring (standard equipment).
- Castors with a soft “tyre” suitable for all hard floor surfaces.

When requirement of use changes, castors can be easily replaced without tools by simply pulling the castors out from the base and inserting the new ones.

Glides

re-pend is available with a choice of glides suitable for all types of floor coverings in accordance with the relevant safety regulations.

- With hard pad for textile/soft floors (standard)
- With soft felt pad for all hard floors

Glides are exposed to heavy wear and should be regularly checked for signs of wear.

Plastic parts

Plastic parts can be cleaned using a mild soap solution or a suitable non-aggressive cleaning agent .

Upholstery

Minor marks on the upholstery can be removed using a mild detergent/water solution, more severe spillage stains should be professionally cleaned.

Leather

Leather is a natural product, and as such minor imperfections are a characteristic of the hide rather than a fault.

Minor “in use” marks can be removed by using a soft woollen cloth to rub off any slight contamination. Any major soiling must be removed using products that are suitable for aniline dyed leather only .

Service

Any and all required service work can only be carried out by approved personnel.

Recycling

viasit offer a traceable collection and recycling programme for re-pend in partnership with an approved and certified Company. Please contact us for further information.

Condition d'usage

Ce siège de travail doit exclusivement être utilisé conformément aux règles en respectant les dispositions générales et d'obligation de soin. Le risque d'accident existe en cas d'utilisation inadéquate (par exemple : utilisation comme escabeau, position assise sur accoudoirs, charge extrême sur un coté du siège).

Roulettes

Il existe pour votre sécurité plusieurs types de roulettes adaptées à la variété des sols et conformes aux règles de sécurité:

- roulettes à double galets pour revêtement de sol textile type moquette (de série)
- roulettes à double galets avec bande de roulement souple pour revêtement de sol autre que ceux en textile type sol dur

Changement de roulettes : par exemple après un déménagement - retirer simplement les roulettes et/ou les insérer.

Patins

Pour votre sécurité et conformément aux prescriptions, re-pend offre plusieurs types de patins selon la nature des sols :

- patins durs pour sols textiles (de série)
- patins souples (feutre) pour tous les sols non textiles

Les patins sont très sollicités par les frottements, et doivent être vérifiés régulièrement pour éviter leur détérioration.

Matériaux plastiques

Le nettoyage s'effectue par application d'une solution savonneuse. merci de ne pas utiliser de produits de nettoyage agressifs.

Tissus

Pour les tâches superficielles sur les revêtements tissus n'appliquer que des produits de nettoyage pour tissus fragile ou faites appel à viasit-services.

Cuir

le cuir est un produit naturel. les peaux ne sont pas uniformes ce donne au cuir sa particularité. pour les tâches superficielles frotter à l'aide d'un chiffon en laine. pour les tâches plus prononcées n'utiliser que des produits pour cuir teinté aniline.

Maintenance

La maintenance comme par exemple le changement d'un vérin de réglage en hauteur ne doit être effectué que par un personnel qualifié.

Gestion des déchets

re-pend peut être repris dans le cadre de la collecte et du recyclage des éléments d'ameublement professionnel.

L'éco-organisme agréé VALDELIA se propose de prendre la responsabilité pour ses adhérents metteurs sur le marché des obligations du décret du 6 janvier 2012. N'hésitez pas à nous contacter pour de plus amples informations.

Achtung!

Austausch und Arbeiten im
Bereich der Gasfeder dürfen
nur von speziell eingewiesenem
Personal vorgenommen werden.

Attention!

Replacement, or maintenance,
of pneumatic gas cylinders can
only be carried out by approved
personnel.

Attention!

Toute intervention sur le vérin
pneumatique doit être effectuée
exclusivement par un personnel
spécialisé.

Waarschuwing!

Vervangen en afstellen van
de gaslift dient alléén
door geschoold personeel
te gebeuren.