
LA COLECCIÓN



w*i*
WOVEN IMAGE®



LA COLECCIÓN

HISTORIA DE WOVEN IMAGE.....	02
COLECCIÓN ECHOPANEL®	04
COLECCIÓN DE TECHO	24
COLECCIÓN DE DIVISIÓN DE ESPACIO	36
COLECCIÓN MURA.....	46
COLECCIÓN DE PANELES CON RELIEVE	50
COLECCIÓN DE BALDOSAS ACÚSTICAS.....	60
TEJIDO ACÚSTICO	70
DISEÑOS DE IMPRESIÓN	72

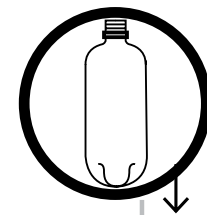
Imagen de portada: **ION** en color 550
Esta imagen: **BALANCE 1340** en color 365


Aviso Debido a las distintas configuraciones de pantalla, las imágenes pueden variar de su color real.
Confirme siempre su elección de color con el comercial de Woven Image.

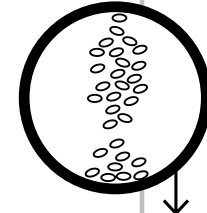
LA COLECCIÓN

HISTORIA DE WOVEN IMAGE

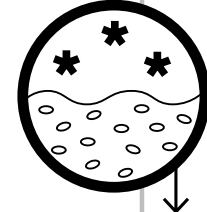
PROCESO DE FABRICACIÓN DE ECHOPANEL® Y MURA



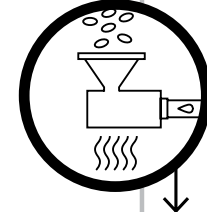
1. Botellas hechas de PET identificadas por  que se recogen de los consumidores.



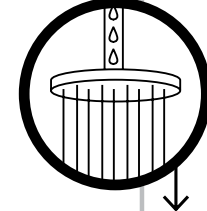
2. Se retiran contaminantes como las tapas o las etiquetas adhesivas. Las botellas se trituran en gravilla minúscula.



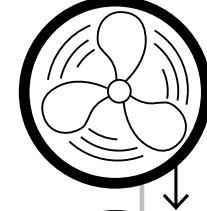
3. Esta gravilla se lava e higieniza.



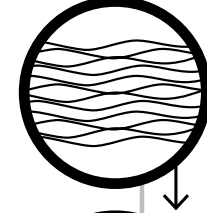
4. Se introduce la gravilla y el color en una tolva. Un calentador en la base de la tolva derrite la gravilla para formar una resina fluida.



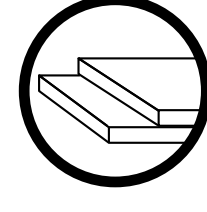
5. La resina se bombea a través de un sofisticado dispositivo con cabezal de ducha conocido como Spinneret.



6. Las finas fibras extruidas del Spinneret se «fijan» con ventiladores de aire frío.



7. Las fibras se estiran y se cortan, para luego incorporarse en una red.



8. La red se comprime para formar una tabla lista para ser usada.

Fundada en 1987, Woven Image es una empresa internacional de acabados de interiores basándose en la sostenibilidad y en el liderazgo del diseño como ejes estratégicos.

Desde sus humildes comienzos en Sídney, Woven Image cuenta ahora con oficinas en toda Australia, así como en Singapur, Hong Kong y China, y una red de distribuidores y almacenes en los principales mercados, como Europa y el Reino Unido, Asia y Oriente Medio y América.

incluyendo el Reino Unido, Europa y regiones de América del Norte y el Indopacífico.

La cartera de productos consta de acabados acústicos como EchoPanel®, adecuados para paredes, techos y aplicaciones de separación de espacios en interiores como ambientes de oficina, hostelero, educativo o sanitario.

NUESTRA TRAYECTORIA MEDIOAMBIENTAL

La cartera de Woven Image se ha diseñado teniendo muy en cuenta la reducción de materiales, la reutilización y la gestión del ciclo de vida. Todos los materiales de base de esta colección utilizan componentes reciclados o de desecho, y los diseños impresos proceden de tintas no tóxicas bajas en VOC.

Woven Image obtiene certificaciones medioambientales de primera clase para sus productos clave, incluyendo la certificación Global GreenTag™ (GreenRate Level A), con la declaración máxima Product Health Declaration™ Platinum Health y una declaración Environmental Product Declaration (EPD). Por consiguiente, especificar estos productos puede garantizar créditos relacionados con herramientas sostenibles de construcción, entre ellos, Leadership in Energy and Environmental Design (LEED v4.1), WELL™ Building Standard y Green Star. Woven Image también lleva mucho tiempo apoyando a Greenfleet y compensa sus emisiones de carbono a través de su programa de biodiversidad.

COLECCIÓN ECHOPANEL®

PALETA ECHOPANEL® 06

DISEÑOS CON CORTE DE PRECISIÓN 08

 ECHOPANEL® PALACE 10

 ECHOPANEL® OHM 12

 ECHOPANEL® EMPIRE 14

 ECHOPANEL® LONGITUDE 16

 ECHOPANEL® LATITUDE 18

 ECHOPANEL® MERIDIAN 20

 ECHOPANEL® ALIGN 22

Inventada y presentada por Woven Image en 2004, EchoPanel® es la solución original de paneles decorativos de interior con cualidades acústicas y con la innovación ecológica como pilares fundamentales. La producción de EchoPanel® utiliza botellas PET recicladas posconsumo para crear un producto reutilizado superior, con una esperanza de vida de 10 años, momento en que el material seguirá siendo 100 % reciclable. Desde 2022, Woven Image se ha comprometido además a compensar por completo el carbono asociado a los paneles acústicos EchoPanel®.

EchoPanel® está disponible en una extensa gama de colores neutros, medios e intensos. Debido a su proceso exclusivo de fabricación, el color conserva su consistencia a lo largo de todo el panel.

EchoPanel® es clavable, duradero, ligero y fácil de cortar e instalar, lo que lo hace ideal para una multitud de aplicaciones comerciales de interior de pared, techo y autónomas. Disponible en grosores de 12 mm (0,47") y 24 mm (0,94").



EchoPanel® 12 mm en color 660

PALETA ECHOPANEL®



EchoPanel® 12 mm en color 454

DIMENSIONES DEL PANEL 2800 mm (+/-10 mm) x 1200 mm (+/-5 mm) | 110,24" (+/-0,39") x 47,24" (+/-0,2")

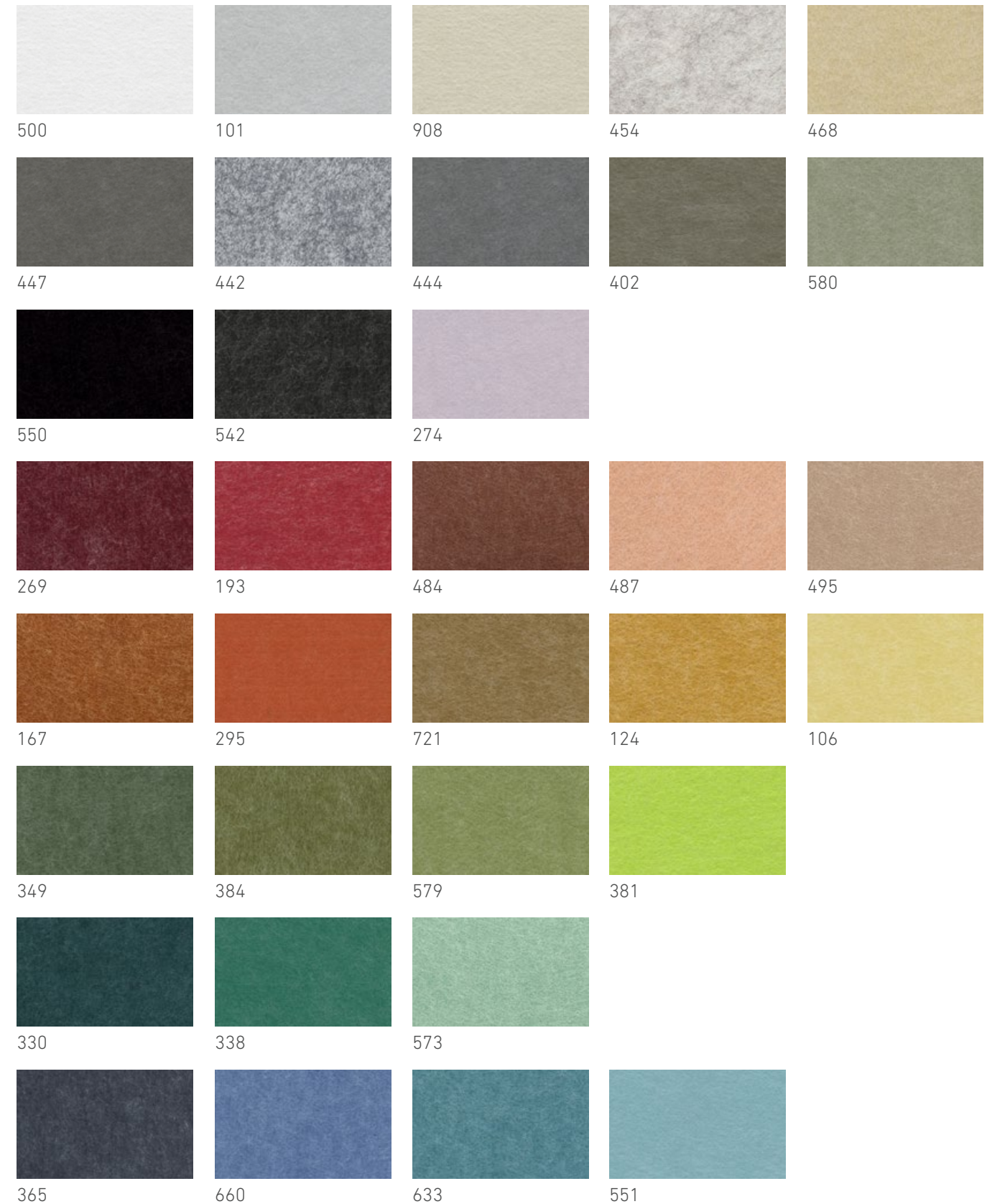
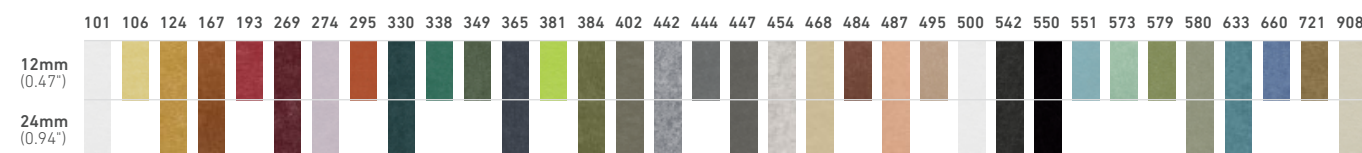
GROSOR DEL PANEL
12 mm (+/-7 %) | 0,47" (+/-7 %)
24 mm (+/-7 %) | 0,94" (+/-7 %)

ABSORCIÓN DEL SONIDO AS ISO 354: 2006 (R2016) - resultados fijos directos

12 mm (0,47")	α_w	0,30 (MH)
	NRC	0,45
	SAA	0,43
	Class	D
24 mm (0,94")	α_w	0,45 (MH)
	NRC	0,65
	SAA	0,63
	Class	D

GUÍA RÁPIDA DE REFERENCIA

DIMENSIONES DEL PANEL
12 mm x 2800 mm x 1200 mm | **0,47"** x 110,24" x 47,24"
24 mm x 2800 mm x 1200 mm | **0,94"** x 110,24" x 47,24"



Para obtener especificaciones adicionales y datos sobre el rendimiento, visite wovenimage.com **AQUÍ**

COLECCIÓN ECHOPANEL®

DISEÑOS CON CORTE DE PRECISIÓN



DISEÑOS CON CORTE DE PRECISIÓN

ECHOPANEL® PALACE

EchoPanel® PALACE en color 349

COLORES Disponible en 32 colores EchoPanel® – más información en la página web**DIMENSIONES DEL PANEL** 2750 mm (+/-2 mm) x 1100 mm (+/-2 mm)
108,27" (+/-0,08") x 43,31" (+/-0,08")**GROSOR DEL PANEL** 12 mm (+/-7 %) | 0,47" (+/-7 %)
24 mm (+/-7 %) | 0,94" (+/-7 %)**ABSORCIÓN DEL SONIDO**

AS ISO 354: 2006 (R2016) - resultados fijos directos

12 mm	α_w	0,30 (MH)
(0,47")	NRC	0,45
	SAA	0,43
	Class	D

24 mm	α_w	0,45 (MH)
(0,94")	NRC	0,65
	SAA	0,63
	Class	D

Para obtener especificaciones adicionales y datos sobre el rendimiento, visite wovenimage.com **AQUÍ**

DISEÑOS CON CORTE DE PRECISIÓN

ECHOPANEL® OHM



EchoPanel® OHM en color 454

COLORES Gama completa de colores del EchoPanel® - ver página 7**DIMENSIONES DEL PANEL** 2750 mm (+/-2 mm) x 1100 mm (+/-2 mm)
108,27" (+/-0,08") x 43,31" (+/-0,08")**GROSOR DEL PANEL** 12 mm (+/-7 %) | 0,47" (+/-7 %)
24 mm (+/-7 %) | 0,94" (+/-7 %)**ABSORCIÓN DEL SONIDO**

AS ISO 354: 2006 (R2016) - resultados fijos directos

12 mm	α_w	0,30 (MH)
(0,47")	NRC	0,45
	SAA	0,43
	Class	D

24 mm	α_w	0,45 (MH)
(0,94")	NRC	0,65
	SAA	0,63
	Class	D

Para obtener especificaciones adicionales y datos sobre el rendimiento, visite wovenimage.com **AQUÍ**

DISEÑOS CON CORTE DE PRECISIÓN

ECHOPANEL® EMPIRE

EchoPanel® EMPIRE en color 365

COLORES

Gama completa de colores del EchoPanel® - ver página 7

DIMENSIONES DEL PANEL

2750 mm (+/-2 mm) x 1100 mm (+/-2 mm)
 108,27" (+/-0,08") x
 43,31" (+/-0,08")

GROSOR DEL PANEL

12 mm (+/-7 %) | 0,47" (+/-7 %)
 24 mm (+/-7 %) | 0,94" (+/-7 %)

ABSORCIÓN DEL SONIDO

AS ISO 354: 2006 (R2016) - resultados fijos directos

12 mm (0,47")	α_w	0,30 (MH)
	NRC	0,45
	SAA	0,43
	Class	D
24 mm (0,94")	α_w	0,45 (MH)
	NRC	0,65
	SAA	0,63
	Class	D

Para obtener especificaciones adicionales y datos sobre el rendimiento, visite wovenimage.com **AQUÍ**

DISEÑOS CON CORTE DE PRECISIÓN

ECHOPANEL® LONGITUDE



EchoPanel® LONGITUDE en color 269

COLORES Gama completa de colores del EchoPanel® - ver página 7

DIMENSIONES DEL PANEL 2750 mm (+/-2 mm) x 1100 mm (+/-2 mm)
108,27" (+/-0,08") x 43,31" (+/-0,08")

GROSOR DEL PANEL 12 mm (+/-7 %) | 0,47" (+/-7 %)
24 mm (+/-7 %) | 0,94" (+/-7 %)

ABSORCIÓN DEL SONIDO

AS ISO 354: 2006 (R2016) - resultados fijos directos

12 mm α_w 0,30 (MH)
(0,47") NRC 0,45
SAA 0,43
Class D

24 mm α_w 0,45 (MH)
(0,94") NRC 0,65
SAA 0,63
Class D

Para obtener especificaciones adicionales y datos sobre el rendimiento, visite wovenimage.com **AQUÍ**

DISEÑOS CON CORTE DE PRECISIÓN

ECHOPANEL® LATITUDE



EchoPanel® LATITUDE en color 384

COLORES	Gama completa de colores del EchoPanel® - ver página 7
DIMENSIONES DEL PANEL	2750 mm (+/-2 mm) x 1100 mm (+/-2 mm) 108,27" (+/-0,08") x 43,31 (+/-0,08")
GROSOR DEL PANEL	12 mm (+/-7 %) 0,47" (+/-7 %) 24 mm (+/-7 %) 0,94" (+/-7 %)

ABSORCIÓN DEL SONIDO	AS ISO 354: 2006 (R2016) - resultados fijos directos
12 mm (0,47")	α_w 0,30 (MH) NRC 0,45 SAA 0,43 Class D
24 mm (0,94")	α_w 0,45 (MH) NRC 0,65 SAA 0,63 Class D

Para obtener especificaciones adicionales y datos sobre el rendimiento, visite wovenimage.com **AQUÍ**

DISEÑOS CON CORTE DE PRECISIÓN

ECHOPANEL® MERIDIAN



EchoPanel® MERIDIAN en colores 580 y 454

COLORES Gama completa de colores del EchoPanel® - ver página 7**DIMENSIONES DEL PANEL** 2750 mm (+/-2 mm) x 1100 mm (+/-2 mm)
108,27" (+/-0,08") x 43,31" (+/-0,08")**GROSOR DEL PANEL** 12 mm (+/-7 %) | 0,47" (+/-7 %)
24 mm (+/-7 %) | 0,94" (+/-7 %)**ABSORCIÓN DEL SONIDO**

AS ISO 354: 2006 (R2016) - resultados fijos directos

12 mm	α_w	0,30 (MH)
(0,47")	NRC	0,45
	SAA	0,43
	Class	D

24 mm	α_w	0,45 (MH)
(0,94")	NRC	0,65
	SAA	0,63
	Class	D

Para obtener especificaciones adicionales y datos sobre el rendimiento, visite wovenimage.com **AQUÍ**

DISEÑOS CON CORTE DE PRECISIÓN

ECHOPANEL® ALIGN



EchoPanel® ALIGN en color 454

COLORES	Gama completa de colores del EchoPanel® - ver página 7
DIMENSIONES DEL PANEL	2750 mm (+/-2 mm) x 1180 mm (+/-2 mm) 108,27" (+/-0,08") x 46,46" (+/-0,08")
GROSOR DEL PANEL	12 mm (+/-7 %) 0,47" (+/-7 %) 24 mm (+/-7 %) 0,94" (+/-7 %)

ABSORCIÓN DEL SONIDO	AS ISO 354: 2006 (R2016) - resultados fijos directos
12 mm (0,47")	α_w 0,30 (MH) NRC 0,45 SAA 0,43 Class D
24 mm (0,94")	α_w 0,45 (MH) NRC 0,65 SAA 0,63 Class D

Para obtener especificaciones adicionales y datos sobre el rendimiento, visite wovenimage.com **AQUÍ**

COLECCIÓN DE TECHO

Woven Image ofrece soluciones acústicas para techos de diseño y alto rendimiento para controlar el ruido reverberado en espacios comerciales interiores.

EchoPanel® Array es una solución de bafle acústico para techos que utiliza EchoPanel® de 12 mm (0,47") y 24 mm (0,94"), con un hardware simplificado diseñado para facilitar la instalación y escalable para aplicaciones pequeñas y grandes. Elija entre los baffles hermosamente elaborados de la amplia paleta de colores de EchoPanel®, o coopere con nosotros para crear sus propios diseños exclusivos.

Fuji es una gama de paneles de techo decorativos en 3D que ofrecen una excelente absorción acústica. Los paneles Fuji pueden instalarse con o sin los herrajes de techo Array, con opciones de fijación directa o suspensión del techo y de integración de diversas opciones de iluminación.

EchoPanel® Element se compone de una serie de lamas EchoPanel® cortadas que se acoplan entre sí para formar una rejilla cuadrada. Element puede fijarse a la perfilería del techo existente, o fijarse directamente o colgarse del techo.

El equipo interno del servicio comercial de Woven Image ofrece experiencia en el sector, asesoramiento y planos y dibujos técnicos CAD, para garantizar que los proyectos de techos se entregan con los más altos niveles de calidad.

ECHOPANEL® ARRAY	26
FUJI	30
ECHOPANEL® ELEMENT	34

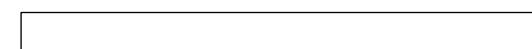
COLECCIÓN DE TECHO

ECHOPANEL® ARRAY

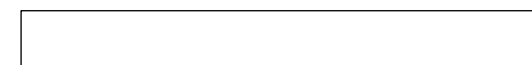
12 mm y 24 mm

Las dimensiones del bafle EchoPanel® Array y de los soportes de techo variarán en función de los requisitos del proyecto. Las cantidades, medidas y planos exactos se facilitarán en función de las especificaciones del proyecto.

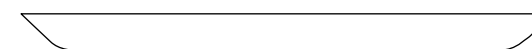
Los diseños de bafles estándar tienen una longitud de 2780 y una profundidad variable:

BEAM

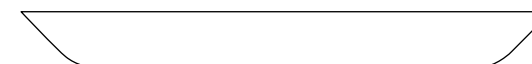
2780 mm de longitud x 200 mm de profundidad (+/-5 mm)



2780 mm de longitud x 300 mm de profundidad (+/-5 mm)

WEDGE

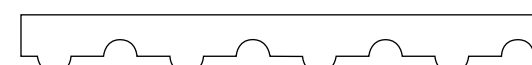
2780 mm de longitud x 200 mm de profundidad (+/-5 mm)



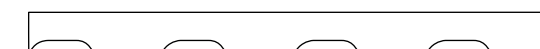
2780 mm de longitud x 300 mm de profundidad (+/-5 mm)

TAPER

2780 mm de longitud x 300 mm de profundidad (+/-5 mm)

CATHEDRAL

2780 mm de longitud x 300 mm de profundidad (+/-5 mm)

TURRET

2780 mm de longitud x 300 mm de profundidad (+/-5 mm)

VALLEY

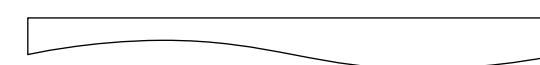
2780 mm de longitud x 300 mm de profundidad (+/-5 mm)

VIADUCT

2780 mm de longitud x 300 mm de profundidad (+/-5 mm)

WAVE

2780 mm de longitud x 267 mm de profundidad (+/-5 mm)

FLOW

2780 mm de longitud x 300 mm de profundidad (+/-5 mm)

Para obtener especificaciones adicionales y datos sobre el rendimiento, visite wovenimage.com **AQUÍ**

COLECCIÓN DE TECHO

ECHOPANEL® ARRAY

12 mm y 24 mm

ARRAY FLOW 24 mm, en colores 633, 349 & 908

COLORES

Gama completa de colores del EchoPanel® - ver página 7

DIMENSIONES

Para estilos y dimensiones de baffles estándar - véase la página 27

ABSORCIÓN DEL SONIDO**12 mm (+/-7 %) | 0,47" (+/-7 %) - resultados fijos directos**

AS ISO 354: 2006 (R2016)

AS ISO 11654: 2002 (2016)

ASTM C423 - 17

 α_w 0,65 (H)

NRC 0,70

SAA 0,68

Class C

ABSORCIÓN DEL SONIDO**24 mm (+/-7 %) | 0,94" (+/-7 %) - resultados fijos directos**

AS ISO 354: 2006 (R2016)

AS ISO 11654: 2002 (2016)

ASTM C423 - 17

 α_w 0,75 (MH)

NRC 0,85

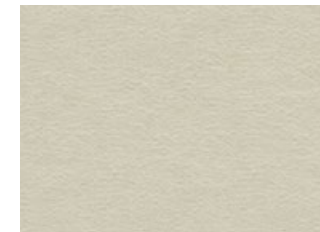
SAA 0,83

Class C

Para obtener especificaciones adicionales y datos sobre el rendimiento, visite wovenimage.com **AQUÍ**

COLECCIÓN DE TECHO

FUJI



908



550



299



420



ARRAY RAILS en colores negro y blanco



KITS BARREL en colores ónix, blanco roto y ónix/oro

COLORES

Disponible en cuatro combinaciones de colores estándar. Sujeto a cantidades mínimas de pedido, Fuji está disponible en toda la gama de colores Mura (véase la página 48). Los kits Barrel permiten fijar los paneles Fuji directamente al techo o a los raíles de techo Array.

DIMENSIONES

FUJI KU 840 mm (+/-3 mm) x 840 mm (+/-3 mm) x 132 mm (+/-3 mm)
33,07" (+/-0,12") x 33,07" (+/-0,12") x 5,2" (+/-0,12")

FUJI HACHI 1740 mm (+/-3 mm) x 840 mm (+/-3 mm) x 132 mm (+/-3 mm)
68,5" (+/-0,12") x 33,07" (+/-0,12") x 5,2" (+/-0,12")

GROSOR

4,6 mm (+/-2 mm) | 0,18" (+/-0,08")

ABSORCIÓN DEL SONIDO

AS ISO 11654: 2002 (2016) | AS ISO 354: 2006 (R2016) | ASTM C423 - 17, con perímetro

FUJI KU α_w 0,80
NRC 0,75
SAA 0,74

FUJI HACHI α_w 0,85
NRC 0,80
SAA 0,76

Para obtener especificaciones adicionales y datos sobre el rendimiento, visite wovenimage.com **AQUÍ**

COLECCIÓN DE TECHO

FUJI

FUJI ROKU y FUJI JUNI en color 908 con kits barrel en blanco roto

COLORES

Disponible en cuatro combinaciones de colores estándar. Sujeto a cantidades mínimas de pedido, Fuji está disponible en toda la gama de colores Mura (véase la página 48). Los kits Barrel permiten fijar los paneles Fuji directamente al techo o a los raíles de techo Array.

DIMENSIONES

FUJI ROKU 560 mm (+/-3 mm) x 560 mm (+/-3 mm) x 90 mm (+/-3 mm)
22,05" (+/-0,12") x 22,05" (+/-0,12") x 3,54" (+/-0,12")

FUJI JUNI 560 mm (+/-3 mm) x 1160 mm (+/-3 mm) x 90 mm (+/-3 mm)
22,05" (+/-0,12") x 45,67" (+/-0,12") x 3,54" (+/-0,12")

GROSOR

4,6 mm (+/-2 mm) | 0,18" (+/-0,08")

ABSORCIÓN DEL SONIDO

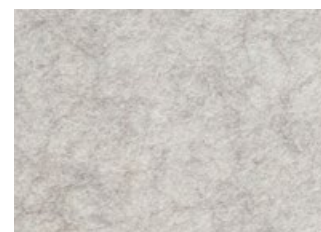
AS ISO 11654: 2002 (2016) | AS ISO 354: 2006 (R2016) | ASTM C423 - 17, con perímetro

FUJI ROKU	α_w	0,75
	NRC	0,70
	SAA	0,72
FUJI JUNI	α_w	0,80
	NRC	0,80
	SAA	0,76

Para obtener especificaciones adicionales y datos sobre el rendimiento, visite wovenimage.com **AQUÍ**

COLECCIÓN DE TECHO

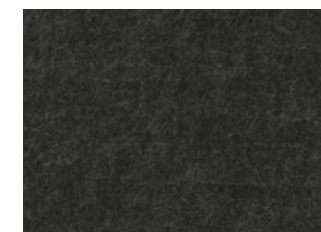
ECHO PANEL® ELEMENT



454



442



542



EchoPanel® ELEMENT en color 454 suspendido



EchoPanel® ELEMENT en color 442 fijado a la rejilla del techo

DIMENSIONES UNA VEZ MONTADO

2350 mm (+/-2 mm) x 2350 mm (+/-2 mm) x 215 mm (+/-2 mm)
 92,52" (+/-0,08") x 92,52" (+/-0,08") x 8,46" (+/-0,08")

BLADE GROSOR

24 mm (+/-7 %) | 0,94" (+/-7 %)

ABSORCIÓN DEL SONIDO

AS ISO 11654: 2002 (2016)
 ASTM C423 - 17
 α_w 0,40
 NRC 0,35
 SAA 0,36
 Class D

CONTENIDO DE LA CAJA

8 x hojas EchoPanel®
 16 x fijadores para techo
 Kit de suspensión vendido por separado

Para obtener especificaciones adicionales y datos sobre el rendimiento, visite wovenimage.com **AQUÍ**

COLECCIÓN DE DIVISIÓN DE ESPACIO

Nuestra gama de sistemas de separación de espacios EchoPanel® incluye pendientes colgantes y divisores autónomos de habitaciones.

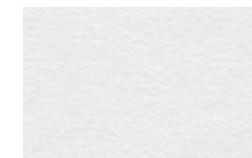
Estos productos permiten crear espacios diáfanos, típicos de los entornos de trabajo y hostelero, modernos, de uso sencillo y con flexibilidad, al tiempo que reducen el sonido reverberado para mejorar tanto la comodidad como la productividad.

PENDIENTES COLGANTES	38
PALING	42
PLATOON	44



COLECCIÓN DE DIVISIÓN DE ESPACIO

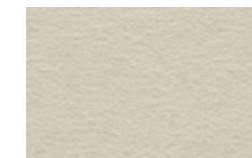
PENDIENTES COLGANTES



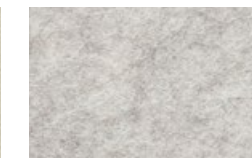
500



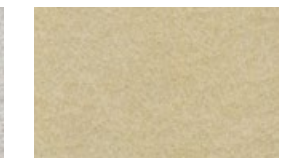
101



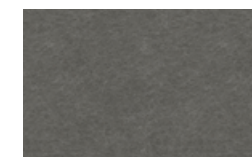
908



454



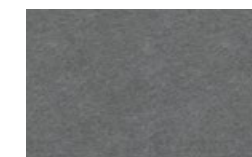
468



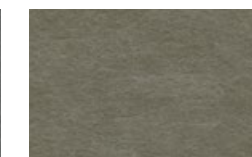
447



442



444



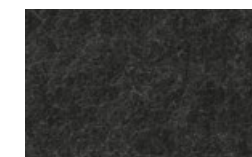
402



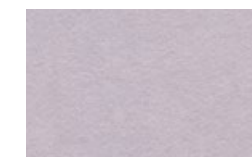
580



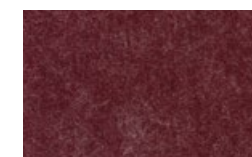
550



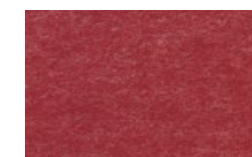
542



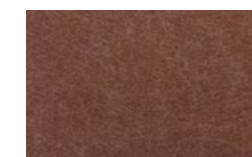
274



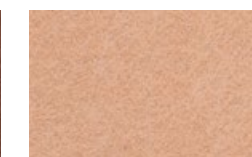
269



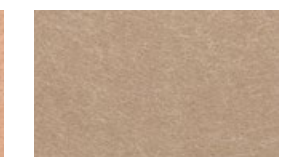
193



484



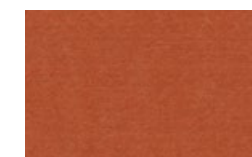
487



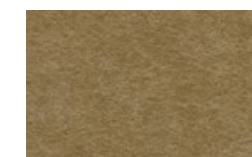
495



167



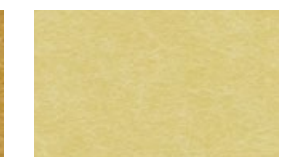
295



721



124



106



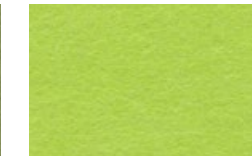
349



384



579



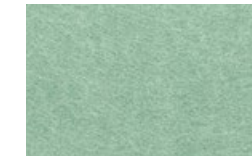
381



330



338



573



365



660



633



551

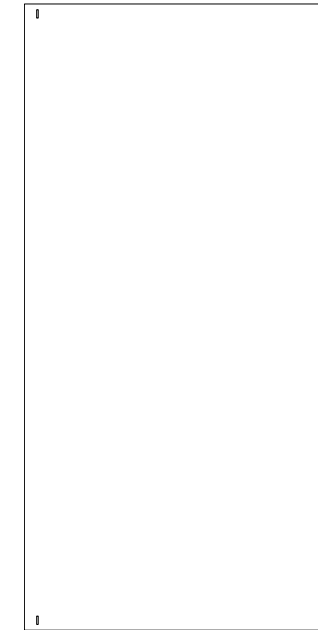
PENDIENTES COLGANTES



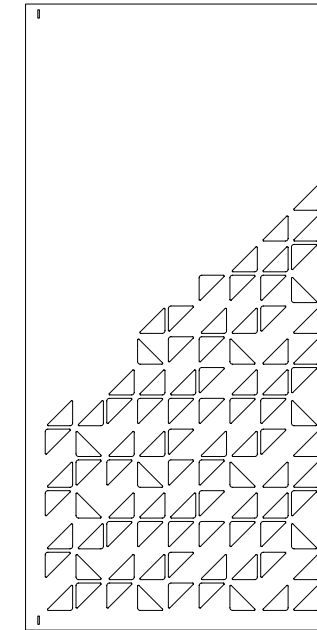
COLORES	Gama completa de colores del EchoPanel® 12 mm (0,47") ver página 39
DISEÑOS DE PENDIENTES	5 estilos
DIMENSIONES DEL PANEL	12 mm (+/-7 %) 0,47" (+/-7 %) 2400 mm (+/-2 mm) x 1200 mm (+/-10 mm) 94,49" (+/-0,08") x 47,24" (+/-0,39")
ABSORCIÓN DEL SONIDO	Ver EchoPanel® 12 mm (0,47") en la página 6 para más información
CONTENIDO DE LA CAJA	1 x EchoPanel® 12 mm (0,47") cortado 1 x 12 mm kit de componentes de pendiente colgante

DISEÑOS DE PENDIENTES

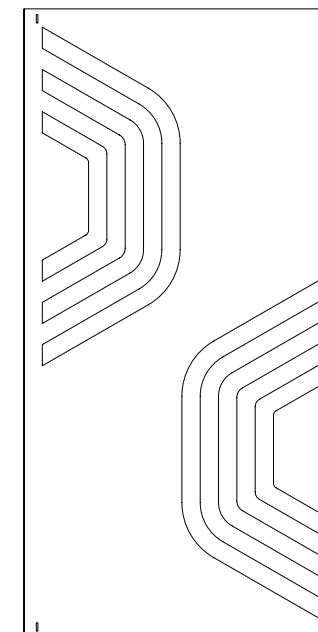
12 mm | 0,47"



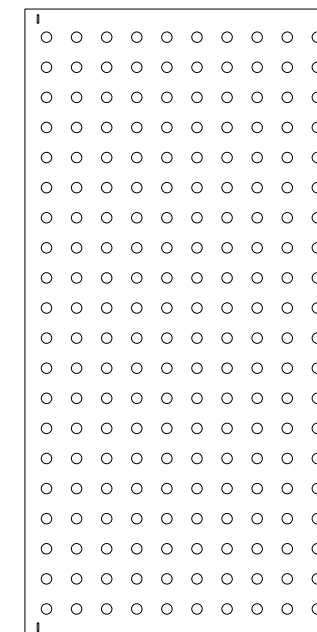
TANDEM 12 mm | 0,47"



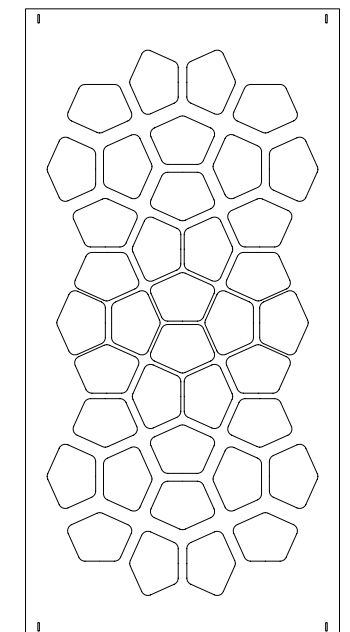
SUMMIT 12 mm | 0,47"



DOT 12 mm | 0,47"



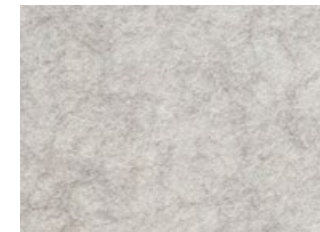
SPLAY 12 mm | 0,47"



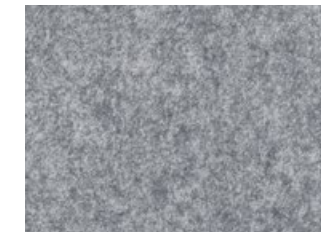
Para obtener especificaciones adicionales y datos sobre el rendimiento, visite wovenimage.com **AQUÍ**

COLECCIÓN DE DIVISIÓN DE ESPACIO

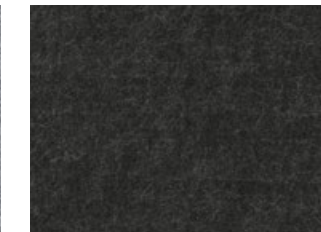
PALING



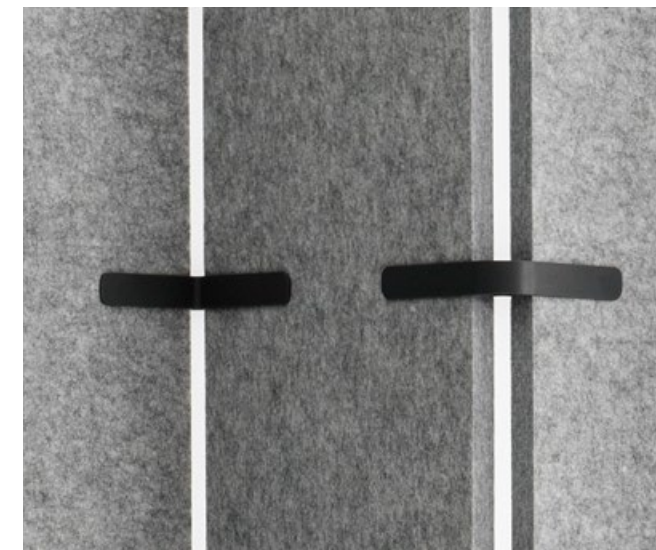
454



442



542



EchoPanel® PALING en color 442 con juntas en carbón



EchoPanel® PALING en color 442 con juntas en cobre

TIPO DE PRODUCTO	Con sistema autónomo
DIMENSIONES DEL PANEL	PALING A (panel final) y B (panel intermedio) 285 mm (+/-2 mm) x 1750 mm (+/-2 mm) 11,22" (+/-0,08") x 68,9" (+/-0,08")
GROSOR DEL PANEL	24 mm (+/-7 %) 0,94" (+/-7 %)
JOINER COLORES	Crema, carbón y cobre – especifíquese en el pedido
ABSORCIÓN DEL SONIDO	Ver EchoPanel® 24 mm (0,94") en la página 6 para más información

Para obtener especificaciones adicionales y datos sobre el rendimiento, visite wovenimage.com **AQUÍ**

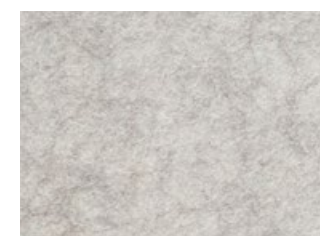
COLECCIÓN DE DIVISIÓN DE ESPACIO

PLATOON



PLATOON en colores 442 y 542 con juntas en carbón

TIPO DE PRODUCTO	Con sistema autónomo
DIMENSIONES DEL PANEL	1750 mm (+/-2 mm) x 3500 mm (+/-2 mm) 68,9" (+/-0,08") x 137,8" (+/-0,08")
GROSOR DEL PANEL	24 mm (+/-7 %) 0,94" (+/-7 %)
COLORES DE JUNTAS	Crema y carbón - especifíquese en el pedido
ABSORCIÓN DEL SONIDO	Ver EchoPanel® 24 mm (0,94") en la página 6 para más información
CONTENIDO DE LA CAJA	6 x paneles PLATOON 10 x juntas articuladas



454



442



542

Para obtener especificaciones adicionales y datos sobre el rendimiento, visite wovenimage.com **AQUÍ**

COLECCIÓN MURA

Mura es un innovador y versátil acabado de superficie de 1,9 mm de grosor, muy rentable, fácil de instalar y con una paleta de colores de tendencia. La cara frontal se ha diseñado para crear un aspecto liso y limpio, mientras que la cara posterior se ha diseñado con una textura adaptable que puede adherirse a una gran variedad de superficies, como paredes, mamparas de puestos de trabajo y paredes móviles.

Fabricado con un 60% de PET reciclado y bajo en VOC, Mura cuenta con las mismas certificaciones medioambientales de primer nivel que EchoPanel®.



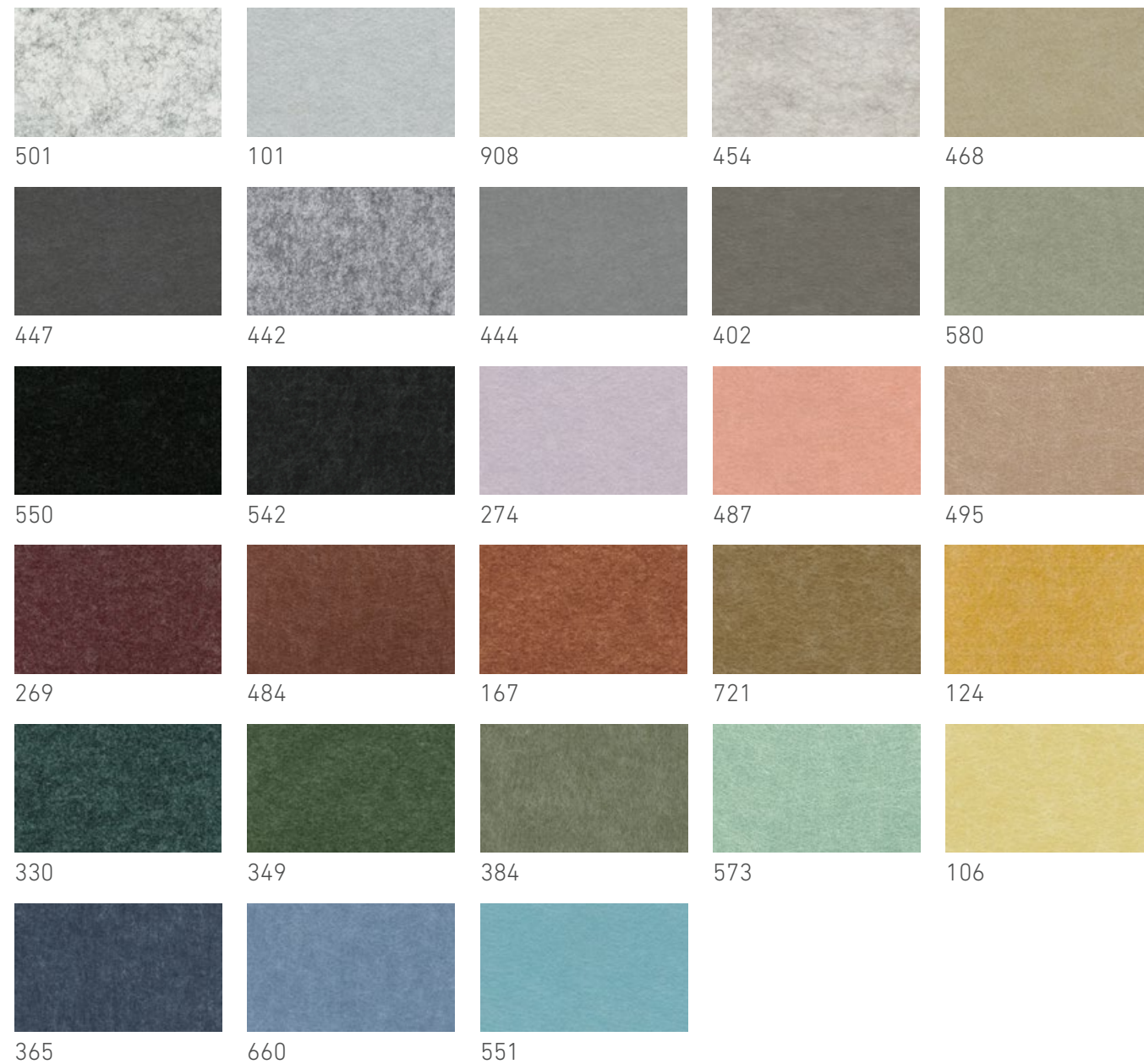
PALETA MURA 48



Pared: MURA en color 454
Escritorio Pantalla de: MURA en color 551

COLECCIÓN MURA

PALETA MURA



DIMENSIONES DE ROLLO 6 m, 25 m or 105 m roll | 236", 984" or 4134" roll

ANCHO 1210 mm (+/-5 mm) | 47,64" (+/-0,2")

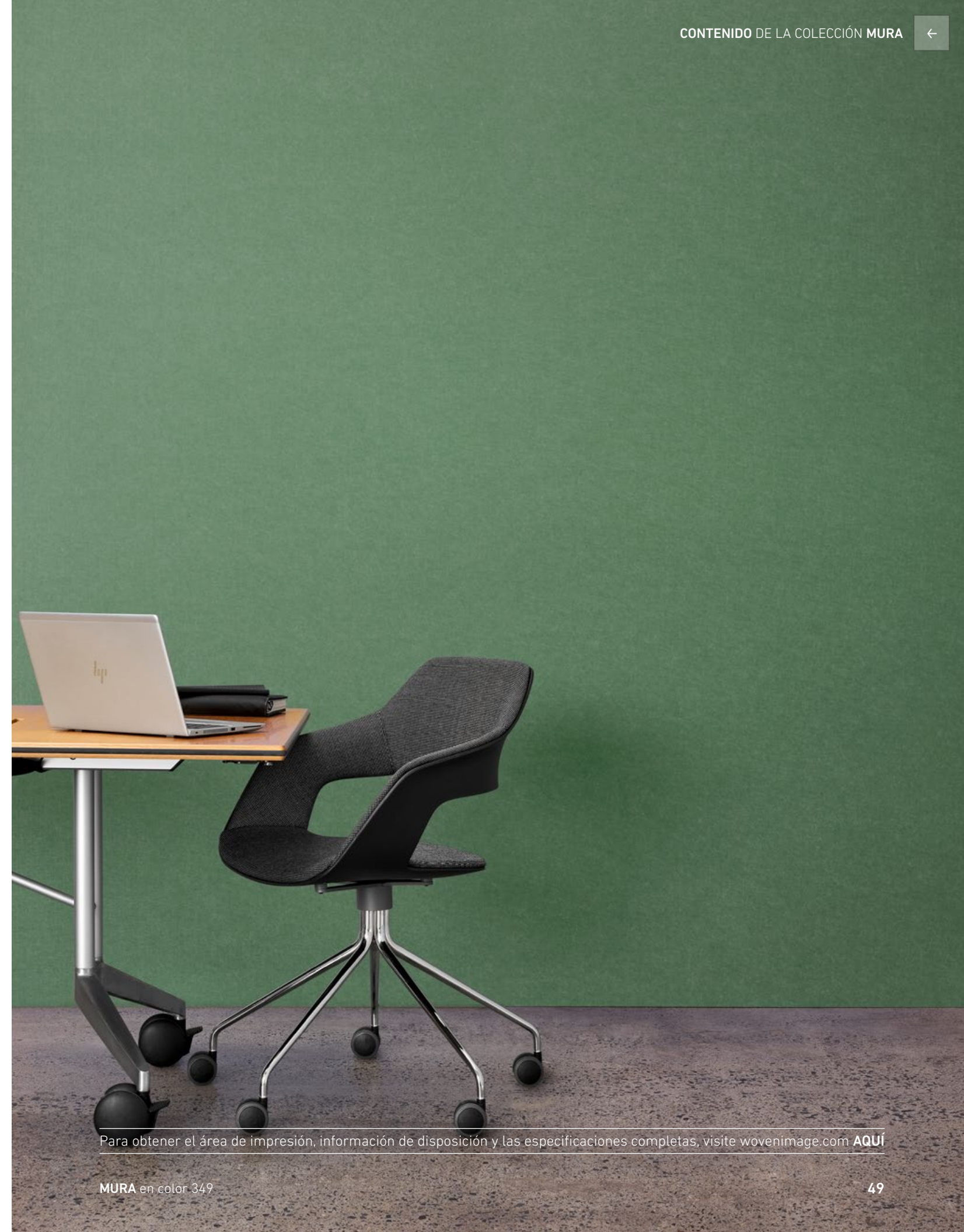
GROSOR 1,9 mm (+/-0,25 mm) | 0,07" (+/-0,01")

ABSORCIÓN DEL SONIDO AS ISO 354: 2006 (R2016) - resultados fijos directos

α_w 0,10 (H)

NRC 0,10

SAA 0,08



Para obtener el área de impresión, información de disposición y las especificaciones completas, visite wovenimage.com **AQUÍ**



COLECCIÓN DE PANELES CON RELIEVE

- ZEN 52
- ION 54
- GEM 56
- PICO 58

La colección de paneles acústicos con relieve representa la última innovación de Woven Image. Hecha de plástico reciclado, esta colección de diseño se suma a la última tendencia de superficies táctiles y texturas tridimensionales, combinando un diseño de vanguardia con la sostenibilidad y el rendimiento empresarial.

Disponible en cuatro diseños únicos (Zen, Ion, Gem y Pico) especialmente concebidos para ofrecer una solución acústica integral en interiores de oficina y la coordinación de sus estampados en instalaciones de pared continua y de doble altura.

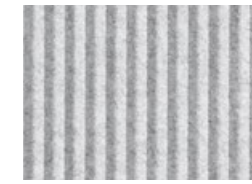
La colección ha ganado numerosos premios internacionales de diseño, entre ellos: The Designer Award a la innovación en el diseño de productos materiales, el Dezeen Award al diseño de lugares de trabajo, el FX Design Award a la mejor superficie, el Architizer Award a los productos A+ y un premio INDE.

La originalidad de su diseño se captó de inmediato entre los jueces de los Premios Dezeen, que declararon que «en esta instancia, hubo un intento de definir el espacio en términos esculturales, además de dar tactilidad al producto. Los Premios

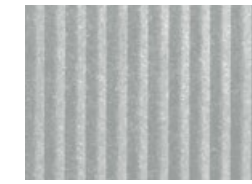


COLECCIÓN DE PANELES CON RELIEVE

ZEN



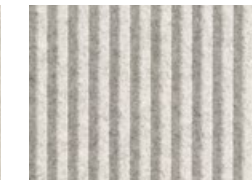
501



101



908



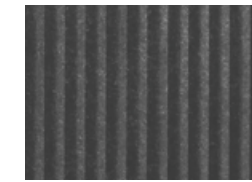
454



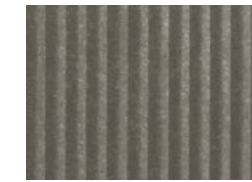
468



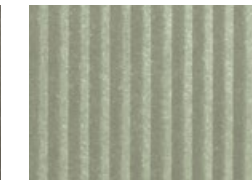
550



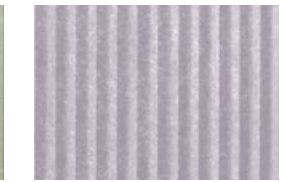
447



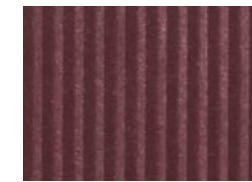
402



580



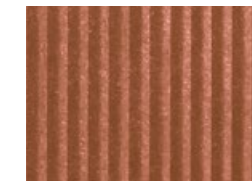
274



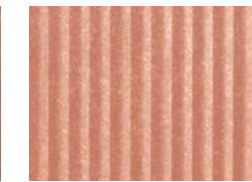
269



484



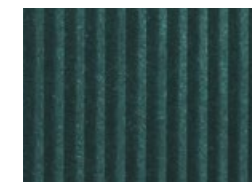
167



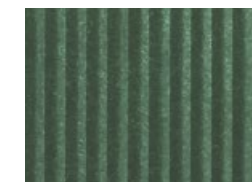
487



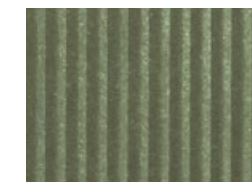
495



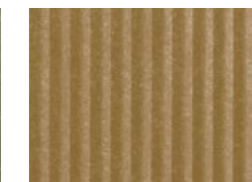
330



349



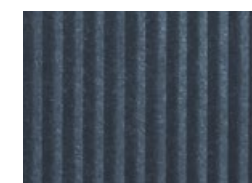
384



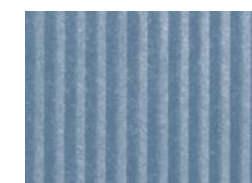
721



124



365



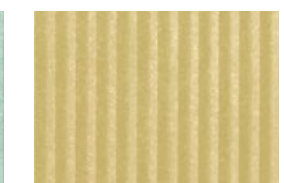
660



551



573



106

DIMENSIONES DEL PANEL 2800 mm (+/-3 mm) x 1130 mm (+/-3 mm) | 110,24" (+/-0,12") x 44,49" (+/-0,12")

GROSOR DEL PANEL 9 mm (+/-7 %) | 0,35" (+/-7 %)

ABSORCIÓN DEL SONIDO AS ISO 354: 2006 (R2016) - resultados fijos directos

α_w	0,20 (H)
NRC	0,30
SAA	0,28
Class	E

Para obtener especificaciones adicionales y datos sobre el rendimiento, visite wovenimage.com **AQUÍ**

COLECCIÓN DE PANELES CON RELIEVE

ION



DIMENSIONES DEL PANEL 2800 mm (+/-3 mm) x 1130 mm (+/-3 mm)
110,24" (+/-0,12") x 44,49" (+/-0,12")

GROSOR DEL PANEL 9 mm (+/-7 %) | 0,35" (+/-7 %)

ABSORCIÓN DEL SONIDO AS ISO 354: 2006 (R2016) - resultados fijos directos

α_w	0,20 (H)
NRC	0,30
SAA	0,28
Class	E

Para obtener especificaciones adicionales y datos sobre el rendimiento, visite wovenimage.com **AQUÍ**



COLECCIÓN DE PANELES CON RELIEVE

GEM



DIMENSIONES DEL PANEL 2800 mm (+/-3 mm) x 1130 mm (+/-3 mm)
110,24" (+/-0,12") x 44,49" (+/-0,12")

GROSOR DEL PANEL 9 mm (+/-7 %) | 0,35" (+/-7 %)

ABSORCIÓN DEL SONIDO AS ISO 354: 2006 (R2016) - resultados fijos directos

α_w	0,20 (H)
NRC	0,30
SAA	0,28
Class	E

Para obtener especificaciones adicionales y datos sobre el rendimiento, visite wovenimage.com **AQUÍ**

COLECCIÓN DE PANELES CON RELIEVE

PICO



DIMENSIONES DEL PANEL 2800 mm (+/-3 mm) x 1130 mm (+/-3 mm) | 110,24" (+/-0,12") x 44,49" (+/-0,12")

GROSOR DEL PANEL 9 mm (+/-7 %) | 0,35" (+/-7 %)

ABSORCIÓN DEL SONIDO AS ISO 354: 2006 (R2016) - resultados fijos directos

α_w	0,20 (H)
NRC	0,30
SAA	0,28
Class	E

Para obtener especificaciones adicionales y datos sobre el rendimiento, visite wovenimage.com **AQUÍ**

COLECCIÓN DE BALDOSAS ACÚSTICAS

BALANCE	62
ASCENT	64
DUNE	66
WAVE	68

Tanto si su proyecto de interiores necesita de una cobertura a gran escala o crear elementos menores de diseño, esta gama le ofrece siempre una gran selección de configuraciones de diseño que le aporta una estética increíble al mismo tiempo que reduce la reverberación.

- Espacios de trabajo colaborativo y salas de reuniones
- Aulas y salas de música
- Cafés y restaurantes
- Vestíbulos y espacios públicos

Son ligeros, fáciles de instalar y el patrón se iguala sin necesidad de recortar.

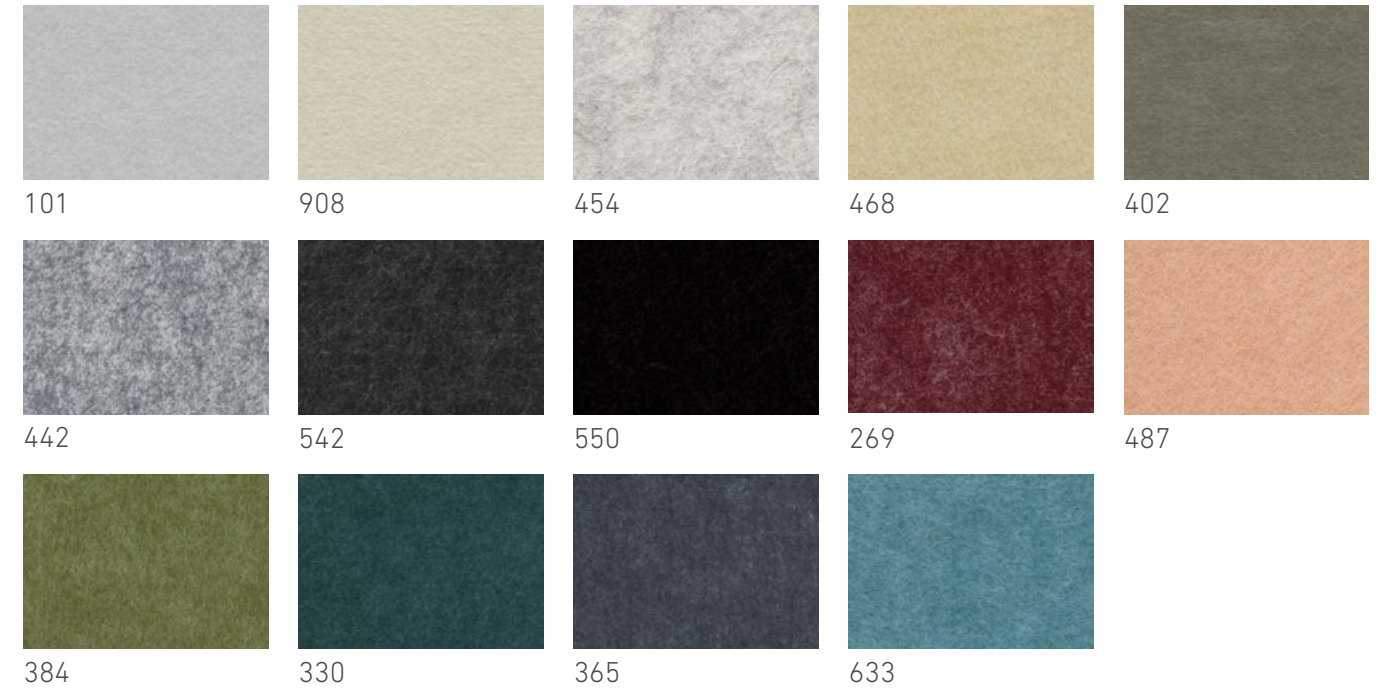
Las baldosas de esta colección están hechas de EchoPanel® o Mura, con sus correspondientes certificaciones medioambientales de primera clase.





COLECCIÓN DE BALDOSAS ACÚSTICAS

BALANCE



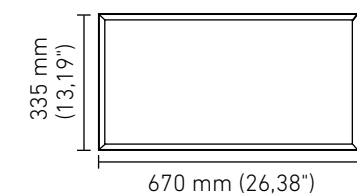
NOMBRE DEL PRODUCTO BALANCE 670
BALANCE 1340

GROSOR DE BALDOSA 12 mm (+/-7 %)
0,47" (+/-7 %)

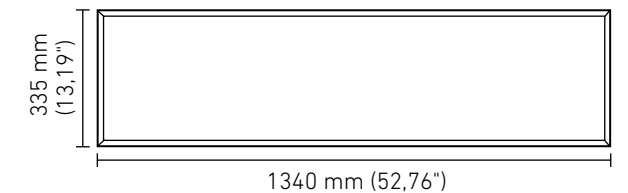
ABSORCIÓN DEL SONIDO AS ISO 354: 2006 (R2016)
- resultados fijos directos
 α_w 0,45 (MH)
NRC 0,65
SAA 0,63
Class D

CONTENIDO DE LA CAJA BALANCE 670 - 12 x baldosas
BALANCE 1340 - 6 x baldosas

BALANCE 670



BALANCE 1340

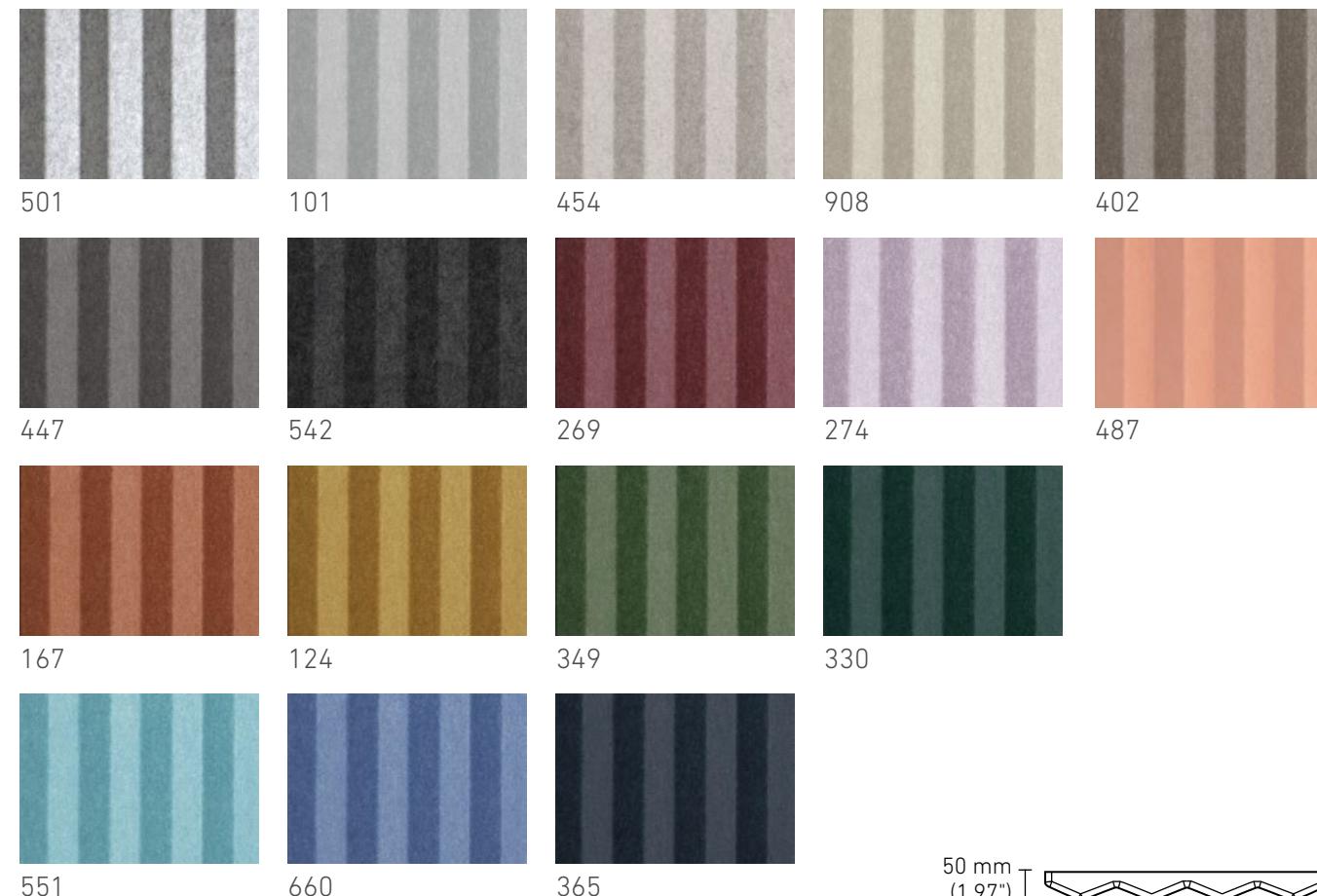


Para obtener especificaciones adicionales y datos sobre el rendimiento, visite wovenimage.com **AQUÍ**



COLECCIÓN DE BALDOSAS ACÚSTICAS

ASCENT



501

101

454

908

402

447

542

269

274

487

167

124

349

330

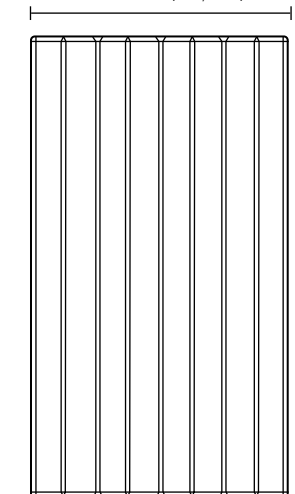
551

660

365



500 mm (19,68")



900 mm (35,43")

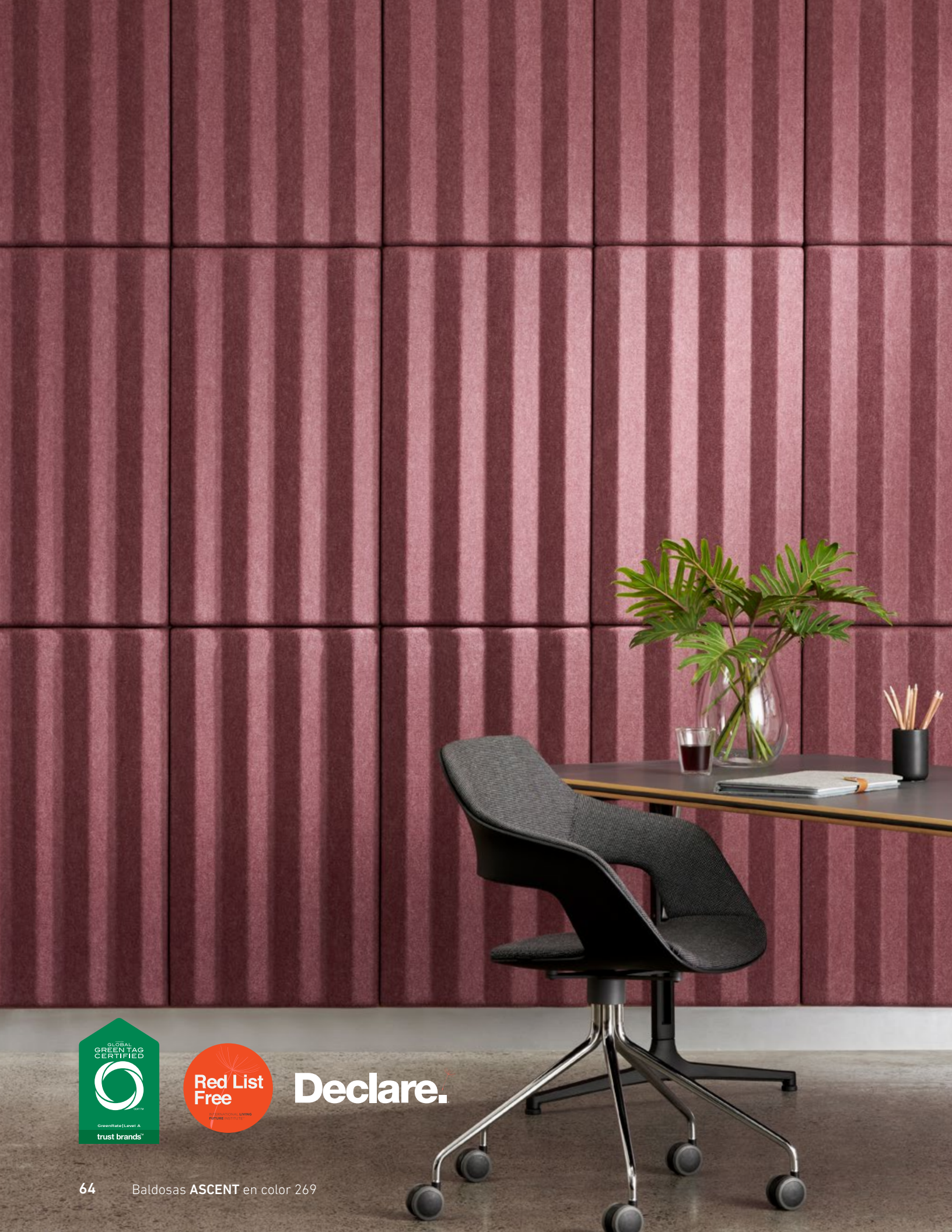
DIMENSIONES DE BALDOSA 500 mm (+/-5 mm) x 900 mm (+/-5 mm) x 50 mm (+/-5 mm)
19,68" (+/-0,2") x 35,43" (+/-0,2") x 1,97" (+/-0,2")

GROSOR DE BALDOSA 4 mm (+/-0,5 mm) | 0,16" (+/-0,02") - medido 10 mm (0,39") por encima del borde recortado

ABSORCIÓN DEL SONIDO AS ISO 354: 2006 (R2016) - resultados fijos directos
 α_w 0,60 (MH)
 NRC 0,70
 SAA 0,66
 Class C

CONTENIDO DE LA CAJA 6 x baldosas, 16 x pinzas de instalación

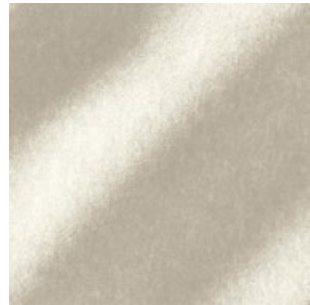
Para obtener especificaciones adicionales y datos sobre el rendimiento, visite wovenimage.com **AQUÍ**



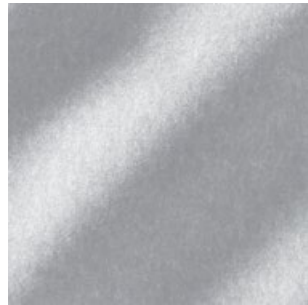
Declare.

COLECCIÓN DE BALDOSAS ACÚSTICAS

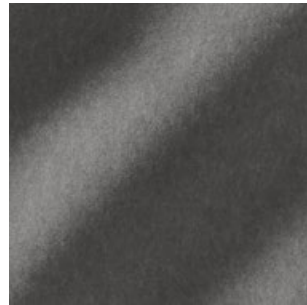
DUNE



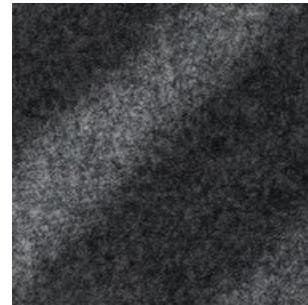
908



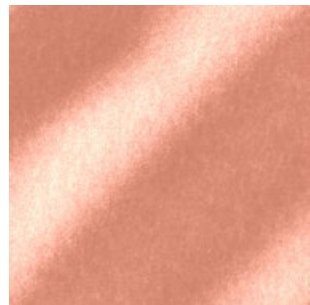
101



447



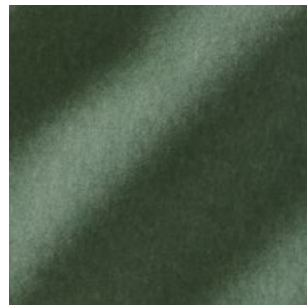
542



487



269



349



660

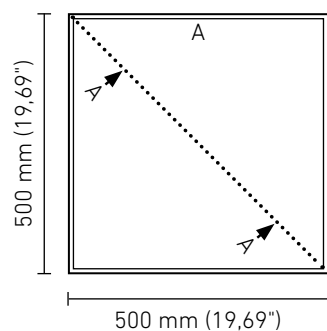
DIMENSIONES DE BALDOSA 500 mm (+/-5 mm) x 500 mm (+/-5 mm) x 50 mm (+/-5 mm)
19,69" (+/-0,2") x 19,69" (+/-0,2") x 1,97" (+/-0,2")

GROSOR DE BALDOSA 4 mm (+/-0,5 mm) | 0,16" (+/-0,02") - medido 0,39" (10 mm) por encima del borde recortado

ABSORCIÓN DEL SONIDO AS ISO 354: 2006 (R2016) - resultados fijos directos

α_w	0,50 (MH)
NRC	0,60
SAA	0,58
Class	D

CONTENIDO DE LA CAJA 9 x baldosas, 16 x pinzas de instalación



Para obtener especificaciones adicionales y datos sobre el rendimiento, visite wovenimage.com **AQUÍ**

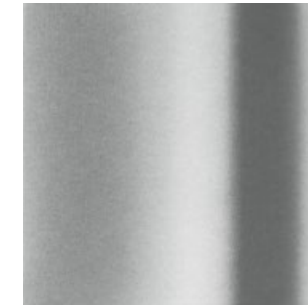


COLECCIÓN DE BALDOSAS ACÚSTICAS

WAVE



908



101



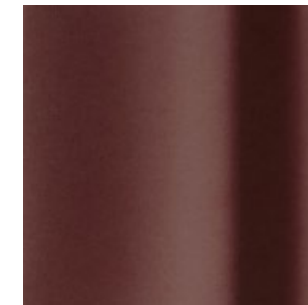
447



542



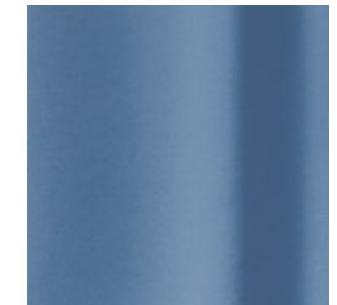
487



269



349



660

DIMENSIONES DE BALDOSA 500 mm (+/-5 mm) x 500 mm (+/-5 mm) x 62,5 mm (+/-5 mm)
19,69" (+/-0,2") x 19,69" (+/-0,2") x 2,46" (+/-0,2")

GROSOR DE BALDOSA 4 mm (+/-0,5 mm) | 0,16" (+/-0,02") - medido 0,39" (10 mm) por encima del borde recortado

ABSORCIÓN DEL SONIDO AS ISO 354: 2006 (R2016) - resultados fijos directos

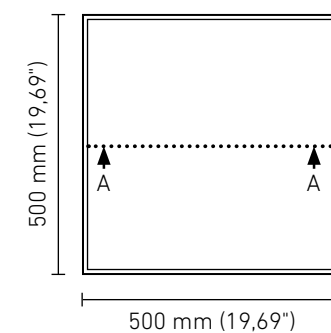
α_w 0,50 (MH)

NRC 0,60

SAA 0,58

Class D

CONTENIDO DE LA CAJA 9 x baldosas, 16 x pinzas de instalación



Para obtener especificaciones adicionales y datos sobre el rendimiento, visite wovenimage.com **AQUÍ**

TEJIDO ACÚSTICO

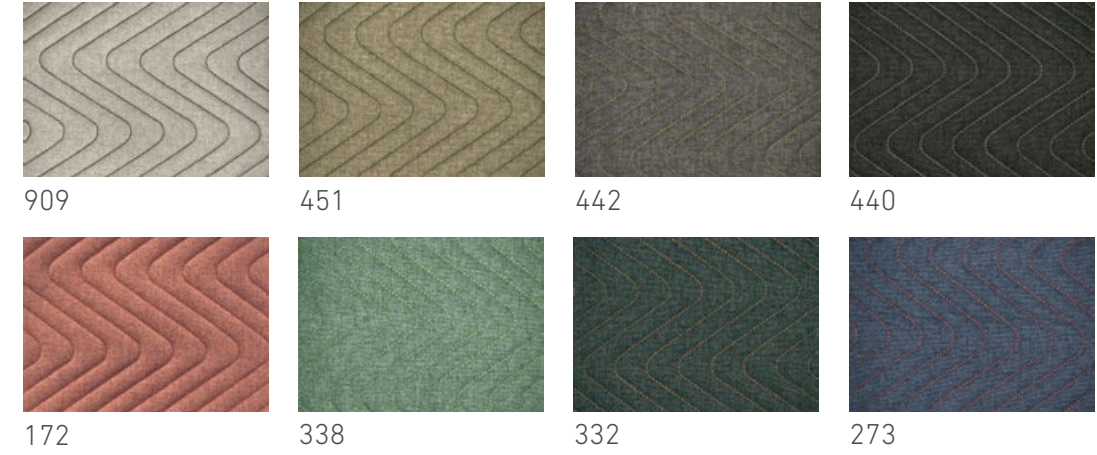
FOCUS CHAIN



FOCUS CHAIN en colores 300 y 908

TEJIDO ACÚSTICO

FOCUS WAVE



FOCUS WAVE en color 172

ANCHO	137 cm 53,94"
REPETICIÓN DE MODELO	FOCUS CHAIN Horizontal 19 cm (7,48"), Vertical 19,5 cm (7,68") FOCUS WAVE Horizontal 2,5 cm (0,98"), Vertical 11 cm (4,33")
ABSORCIÓN DEL SONIDO	AS ISO 354: 2006 (R2016) - resultados fijos directos
	α_w 0,20 (H)
	NRC 0,30
	SAA 0,29

Para obtener especificaciones adicionales y datos sobre el rendimiento, visite wovenimage.com **AQUÍ**

LA COLECCIÓN

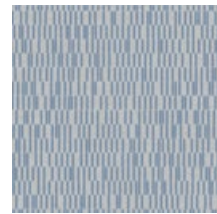
DISEÑOS DE IMPRESIÓN

Aquí se muestra una pequeña selección de nuestros diseños impresos EchoPanel®. Se pueden imprimir a una o dos caras, por lo que son adecuados para paredes, techos y particiones.

Woven Image tiene un largo historial de colaboración con diseñadores y fabricantes de todo el mundo para ofrecer impresiones personalizadas únicas. Póngase en contacto con nosotros para hablar de los requisitos para su proyecto.



Otto



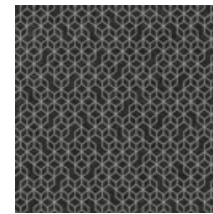
Frequency



Trapeze



Trio



Astro



Kaleidoscope



